

GARÐABÆR  
DEILISKIPULAG ARNARNES  
HÚSAKÖNNUN

DRÖG

FEBRÚAR 2014



*hornsteinar* arkitektar

Ingólfsstræti 5 101 Reykjavík Sími 511 7011 [www.hornsteinar.is](http://www.hornsteinar.is)

GARÐABÆR  
DEILISKIPULAG ARNARNESS  
HÚSAKÖNNUN

DRÖG  
FEBRÚAR 2014

# EFNISYFIRLIT

## FORMÁLI

|                                  |   |
|----------------------------------|---|
| Byggingarsaga .....              | 1 |
| Yfirlitsmynd - byggðarþróun..... | 2 |
| Byggingarsaga - í hnotskurn..... | 3 |

## HÚSASKRÁ

|                 |     |
|-----------------|-----|
| Blikanes.....   | 6   |
| Haukanes.....   | 37  |
| Hegranes.....   | 63  |
| Kríunes.....    | 87  |
| Mávanes.....    | 101 |
| Súlunes.....    | 128 |
| Teistunes.....  | 153 |
| Tjaldanes.....  | 155 |
| Þernunes.....   | 165 |
| Þrastarnes..... | 178 |

## FORMÁLI

Samkvæmt 23. gr. skipulags- og byggingarlaga 73/1997 skal gera bæja- og húsakönnun samhliða gerð deiliskipulags, sem höfð skal til hliðsjónar við gerð skipulagsins. Á þann hátt er tryggt að nægileg þekking sé til staðar til að taka upplýstar ákvarðanir t.d. um verndun einstakra húsa, gæði byggðar og mótunar hins byggða umhverfis til framtíðar.

Í húsakönnun skal m.a. tilgreina byggingarár, hönnuð bygginga, byggingarefni, hæðarfjölda og breytingar húsa. Birta skal eina ljósmynd fyrir hvert hús.

Hér fer á eftir könnun byggðar á Arnarnesi í sveitarfélaginu Garðabæ, en húsakönnunin er unnin að beiðni Skipulagsnefndar Garðabæjar og er fylgigagn með tillögu að deiliskipulagi Arnarness, dags. febrúar 2014.

Skipulagssvæði Arnarness afmarkast að sunnanverðu af Arnarneslæk; að austan af vesturmörkum helgunarsvæðis Hafnarfjarðarvegur og síðan bæjarmörkum við Kópavog. Að öðru leyti er nesið umlukið sjávarvogum.

*Ekki er um að ræða tæmandi sögulega úttekt á viðkomandi svæði. Nauðsynlegt er hins vegar að átta sig á samhengi byggðarinnar og þróun skipulagssvæðisins í heild sinni. Hvert hús hefur verið myndað; tilgreint byggingarár, hver hönnuður þess er; efnisval skilgreint (eins og unnt er út frá þeim gögnum sem til eru) og breytingar skráðar.*



HAUKANES

LURIGANES

HAUKANES

PRASTANES

ARNARNES

VAJANES

STIBJANES

ADARNES

TJALDANES

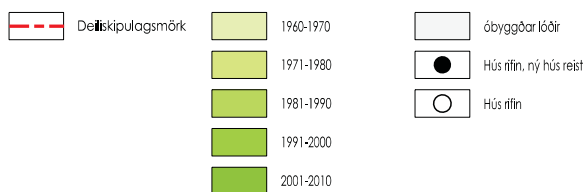
MAVANES

BLIKANES

HEGRANES



# BYGGÐARÞRÓUN



# BYGGINGARSAGA Í HNOTSKURN

## YFIRBRAGÐ BYGGÐAR

Á Arnarnesi eru 186 íbúðarhúsalóðir – þar af 7 óbyggðar. Langstærstur hluti íbúðabyggðarinnar eru einbýlishús eða um 99%. Byggðarmynstrið er afar heilsteypt og má segja að Arnarnesið sé einstakt einbýlishúshverfi á höfuðborgarsvæðinu.

Götumyndin er sterk; lágreist hús er snúa að rúmum húsagötum með grænu yfirbragði. Stórar lóðir einkenna hverfið (meðalstærð lóða er um 1250m<sup>2</sup>) og húsinn (meðalstærð 350m<sup>2</sup>) eru einna til tveggja hæða há (98,2%). Bílageymslur eru ýmist stakstæðar eða í tengslum við húsinn.

Samkvæmt Aðalskipulagi Garðabæjar (2004 - 2016) er núv. þéttleiki byggðar á Arnarnesi 5.9 íbúðir/ha á móti meðalþéttleika í nýjum hverfum, sem er tæplega 18. Nýtingahlutfall lóða á deiliskipulagssvæðinu er allt frá 0.17 upp í 0.51, en meðalnýtingahlutfall er 0,24 (árið 2011).

## ÞRÓUN BYGGÐAR

Þéttbýlismyndun hófst í Garðahreppi (nú Garðabæ) í kringum 1950, en áður höfðu risið nokkur hús við Silfurtún og einnig í Hraunsholti.

Fyrsta tillaga að deiliskipulagi var gerð árið 1955 og náði hún yfir svæðið beggja vegna Hafnarfjarðavegar; frá Arnarneslæk að Engidal. Upp úr 1960 reis byggð sunnan Vífilsstaðavegar á Flötum, svo og á **Arnarnesi**, en síðar norðan Vífilsstaðavegar, að mestu leyti í landi Hofsstæða.

Arnarnesið er að mestu byggt upp á 6. og 7. áratug 20 aldar, en flest húsinn voru þó byggð á árunum 1970-1990 (*sjá uppdrátt um byggðarþróun*). Elsti hluti byggðarinnar liggur á sunnanverðu Arnarnesi við Blikanes og Mávanes; hús byggð um 1964, en yngsti hluti byggðarinnar liggur norðanmegin. Við uppbyggingu fyrstu byggðar voru gerðir sérstakir byggingaskilmálar, sem öll frekari byggðarþróun á svæðinu hefur - meira og minna - verið byggð á, m.a. hvað varðar húsagerðir, hæðir húsa og útsýni.

## HÚSAGERÐIR

Eins og áður hefur komið frá eru húsagerðir að langstærstum hluta einbýlishús á einni hæð - eða tveimur hæðum að hluta - sé tekið mið að landhalla og staðháttum Þrjú einbýlishús fara upp í þrjár hæðir að hluta - með e-k turnbyggingum -; Blikanes 31, Haukanes 18 og Súlunes 23-25. Parhús eru aðeins tvö á Arnarnesi og byggð á síðustu árum; við Súlunes 14 og Súlunes 33.

Húsinn eru almennt staðsteypt með mismunandi áferð; sléttmúruð og máluð, hraunuð, steinuð eða gróf-steypt með mismunandi steypumynstri og rákum. Örfá hús eru timburhús, - má þar nefna húsið við Kríunes 8 - eða hús byggð úr timbri og múrsteinum (t.d. húsið við Kríunes 12) eða öðrum hlöðnum steinum; til að mynda Tjaldanes 9 og Hegrans 35. Þrjú hús eru influtt eða byggð á erlendum teikningum; Blikanes 11 (finnsk hús), Súlunes 26 (dæmigert Tyrólahús) og Þernunes 5 (sænsk teikning).



## BREYTINGAR

Nokkuð hefur verið um breytingar á húsum á Arnarnesi. Einkum hefur upphaflegum þakgerðum (flöt þök) verið breytt, hús stækkuð, svalir yfirbyggðar, sólstofur reistar, klæðningar settar á hluta steyptra útveggja og gluggum breytt á einhvern hátt. Talsvert er þó enn af húsum á Arnarnesi sem varðveist hafa með upprunalegu lagi og stíleinkennum.

Nokkur upprunaleg hús hafa verið rifinn og ný byggð í þeirra stað. Má þar t.d. nefna Mávanesi 17; hús upphaflega hannað af Skarphéðni Jóhannssyni arkitekt árið 1964 og einbýlishús ("kúluhúsið") í Þrastanesi 20, hannað af Oddi Hjaltasyni og Kristni Baldursyni FTFl árið 1982, en lóðin er óbyggð í dag.

## HÖNNUÐIR

Eitt af því sem gerir Arnarnesið svo einstakt sem íbúðahverfi er það, að þar er að finna verk eftir flesta þá arkitekta sem starfandi voru hérlendis á þeim árum er hverfið var að byggjast. Af 180 húsum sem nú standa eru 91 hús hönnuð af um 70 íslenskum arkitektum, sem hlýtur að vera einstakt í ísl. byggingasögu.

Af eldri kynslóð arkitekta má nefna Birgi Breiðdal, Gunnlaug Pálsson, Guðmund Kr. Kristinsson, Jón Haraldsson, Jörund Pálsson, Manfreð Vilhjálmsson, Sigvalda Thordason, Sigurjón Sveinsson, Skúla Nordahl, Skarphéðinn Jóhannsson og Þorvald S. Þorvaldsson. Þá eiga arkitektarnir Vilhjámur og Helgi Hjálmarssynir þó nokkur hús á Arnarnesi. Enginn hefur þó hannað fleiri byggingar á Arnarnesi en Kjartan Sveinsson byggingatæknifræðingur; ríflega 40 hús.

Af yngri kynslóð arkitekta má einkum nefna Pálmar Kristmundsson og Tryggva Tryggvason.

Mörg þessara hús bera sterk höfundaeinkenni og þykja góð dæmi um ísl. byggingarstíl á seinni hluta 20.aldar og við upphaf 21.aldar.

## VERNDUN BYGGINGA

Eitt friðað hús er á Arnarnesi; Mávanes 4, hannað af Manfreð Vilhjálmssyni 1964. Þá hefur verið lagt til (2008) að Mávanes 7; hannað af Guðmundi Kr. Kristinssyni (1967) hljóti einnig verndun, sem glæsilegt dæmi um nútíma byggingarlist.



BLIKANES



HÖNNUN - Gunnlaugur Pálsson  
 BYGGINGARÁR - 1966  
 UPPHAFLEG NOTKUN - Íbúðarhús

| UPPHAFLEG GERÐ |                                       | ÚTLIT                 | HELSTU BREYTINGAR                          | HÖNNUÐIR BREYTINGA        |
|----------------|---------------------------------------|-----------------------|--|---------------------------|
| TEGUND         | - Steinsteyp                          | Einlyft með           | Suðlægum svölum undir                      | - ?                       |
| KLÆÐNING       | - Máluð slétt-<br>húðuð steypa        | kjallara að<br>hluta. | Þakkanti lokað og gluggi<br>settur á gafl. | -                         |
| ÞAKGERÐ        | - Valmaþak                            | Samtengdur            | Sólhýsi byggt við hús                      | -                         |
| ÞAKKLÆÐNING    | - Bylgjaður steinn<br>og timburkantur | tvöfaldur<br>bílskúr  | 2002 : Nýtt þak                            | -                         |
| UNDIRSTÖÐUR    | -                                     | -                     | -  | - Almenna verkfræðistofan |
|                |                                       | -                     | -  |                           |

SAGA

VARÐVEISLUMAT

BYGGINGARSTÍLL

MENNINGARSÖGULEGT GILDI

UMHVERFISGILDI

UPPRUNALEG GERÐ

Breytt (veruleg)

VARÐVEISLUGILDI

## BLIKANES 2



HÖNNUN - Sigurður R. Halldórsson FTFÍ  
BYGGINGARÁR - 1988  
UPPHAFLEG NOTKUN - Íbúðarhús

| UPPHAFLEG GERÐ | ÚTLIT      | HELSTU BREYTINGAR | HÖNNUÐIR BREYTINGA |
|----------------|------------|-------------------|--------------------|
| TEGUND         | Einlyft    | -                 | -                  |
| KLÆÐNING       | Samtengdur | -                 | -                  |
| ÞAKGERÐ        | tvöfaldur  | -                 | -                  |
| ÞAKKLÆÐNING    | bílskúr    | -                 | -                  |
| UNDIRSTÖÐUR    | -          | -                 | -                  |
|                | -          | -                 | -                  |

SAGA

VARÐVEISLUMAT

BYGGINGARSTÍLL

MENNINGARSÖGULEGT GILDI

UMHVERFISGILDI

UPPRUNALEG GERÐ

Óbreytt

VARÐVEISLUGILDI

## BLIKANES 3



HÖNNUN - Þórður Baldursson og Rögnvaldur Johnsen  
BYGGINGARÁR - 1965  
UPPHAFLEG NOTKUN - Íbúðarhús

| UPPHAFLEG GERÐ |              | ÚTLIT      | HELSTU BREYTINGAR | HÖNNUÐIR BREYTINGA |
|----------------|--------------|------------|-------------------|--------------------|
| TEGUND         | - Steinsteyp | Einlyft.   | -                 | -                  |
| KLÆÐNING       | - Slétthúðað | Samtengdur | -                 | -                  |
| ÞAKGERÐ        | - Flatt þak  | tvöfaldur  | -                 | -                  |
| ÞAKKLÆÐNING    | - Pappi      | bílskúr    | -                 | -                  |
| UNDIRSTÖÐUR    | -            | -          | -                 | -                  |
|                |              | -          |                   |                    |
|                |              | -          |                   |                    |

SAGA

VARÐVEISLUMAT

BYGGINGARSTÍLL

MENNINGARSÖGULEGT GILDI

UMHVERFISGILDI

UPPRUNALEG GERÐ

Óbreytt

VARÐVEISLUGILDI

# BLIKANES 4



HÖNNUN - Jörundur Pálsson arkitekt FAÍ  
BYGGINGARÁR - 1967  
UPPHAFLEG NOTKUN - Íbúðarhús

| UPPHAFLEG GERÐ | ÚTLIT     | HELSTU BREYTINGAR | HÖNNUÐIR BREYTINGA |
|----------------|-----------|-------------------|--------------------|
| TEGUND         | Einlyft   | -                 | -                  |
| KLÆÐNING       | Aðskilinn | -                 | -                  |
| ÞAKGERÐ        | tvöfaldur | -                 | -                  |
| ÞAKKLÆÐNING    | bílskúr   | -                 | -                  |
| UNDIRSTÖÐUR    | -         | -                 | -                  |

SAGA

VARÐVEISLUMAT

BYGGINGARSTÍLL

MENNINGARSÖGULEGT GILDI

UMHVERFISGILDI

UPPRUNALEG GERÐ

Óbreytt

VARÐVEISLUGILDI

## BLIKANES 5



HÖNNUN - Rögnvaldur Johnsen  
BYGGINGARÁR - 1967  
UPPHAFLEG NOTKUN - Íbúðarhús

| UPPHAFLEG GERÐ | ÚTLIT      | HELSTU BREYTINGAR   | HÖNNUÐIR BREYTINGA                 |
|----------------|------------|---------------------|------------------------------------|
| TEGUND         | Einlyft    | 1979 : - Gróðuskýli | - Teiknun sf Arkitektastofa        |
| KLÆÐNING       | Samtengdur | - -                 | (Stefán Benediktsson arkitekt FAÍ) |
| ÞAKGERÐ        | tvöfaldur  | - -                 | -                                  |
| ÞAKKLÆÐNING    | bílskúr    | - -                 | -                                  |
| UNDIRSTÖÐUR    | -          | - -                 | -                                  |
|                | -          | - -                 | -                                  |
|                | -          | - -                 | -                                  |

### SAGA

### VARÐVEISLUMAT

### BYGGINGARSTÍLL

### MENNINGARSÖGULEGT GILDI

### UMHVERFISGILDI

### UPPRUNALEG GERÐ

Lítið sem ekkert breytt frá upprunalegri gerð

### VARÐVEISLUGILDI

## BLIKANES 6



HÖNNUN - Kjartan Sveinsson byggingatæknifr.  
BYGGINGARÁR - 1973  
UPPHAFLEG NOTKUN - Íbúðarhús

| UPPHAFLEG GERÐ |              | ÚTLIT     | HELSTU BREYTINGAR | HÖNNUÐIR BREYTINGA |
|----------------|--------------|-----------|-------------------|--------------------|
| TEGUND         | - Steinsteyp | Einlyft.  | -                 | -                  |
| KLÆÐNING       | - Slétthúðað | Aðskilinn | -                 | -                  |
| ÞAKGERÐ        | - Mænisþak   | tvöfaldur | -                 | -                  |
| ÞAKKLÆÐNING    | -            | bílskúr   | -                 | -                  |
| UNDIRSTÖÐUR    | -            | -         | -                 | -                  |

SAGA

x

VARÐVEISLUMAT

BYGGINGARSTÍLL

MENNINGARSÖGULEGT GILDI

UMHVERFISGILDI

UPPRUNALEG GERÐ

Óbreytt

VARÐVEISLUGILDI



## BLIKANES 7



HÖNNUN -Teiknistofan Ármúla 6 (Gísli Halldórsson arkitekt FAÍ o.fl.)  
BYGGINGARÁR - 1968  
UPPHAFLEG NOTKUN - Íbúðarhús

| UPPHAFLEG GERÐ |               | ÚTLIT      | HELSTU BREYTINGAR | HÖNNUÐIR BREYTINGA |
|----------------|---------------|------------|-------------------|--------------------|
| TEGUND         | - Steinsteyp- | Einlyft    | -                 | -                  |
| KLÆÐNING       | - Slétthúðað  | Samtengdur | -                 | -                  |
| ÞAKGERÐ        | - Mænisþak    | tvöfaldur  | -                 | -                  |
| ÞAKKLÆÐNING    | - Bárúján     | bílskúr    | -                 | -                  |
| UNDIRSTÖÐUR    | -             | -          | -                 | -                  |
|                |               | -          |                   |                    |
|                |               | -          |                   |                    |

### SAGA

### VARÐVEISLUMAT

### BYGGINGARSTÍLL

### MENNINGARSÖGULEGT GILDI

### UMHVERFISGILDI

### UPPRUNALEG GERÐ

Óbreytt

### VARÐVEISLUGILDI

## BLIKANES 8



HÖNNUN - Kjartan Sveinsson byggingatæknifr.  
BYGGINGARÁR - 1965  
UPPHAFLEG NOTKUN - Íbúðarhús

| UPPHAFLEG GERÐ |               | ÚTLIT      | HELSTU BREYTINGAR | HÖNNUÐIR BREYTINGA        |
|----------------|---------------|------------|-------------------|---------------------------|
| TEGUND         | - Steinsteyp  | Einlyft    | -1978 - ?         | Teiknun sf Arkitektastofa |
| KLÆÐNING       | - Slétt húðað | Samtengdur | - -               | (Pálmar Ólason og Stefán  |
| ÞAKGERÐ        | - Flatt þak   | tvöfaldur  | - -               | Benediktsson              |
| ÞAKKLÆÐNING    | - Pappi       | bílskúr    | - -               | arkitektar FAÍ)           |
| UNDIRSTÖÐUR    | -             | -          | - -               | -                         |
|                |               | -          | - -               | -                         |
|                |               |            |                   | -                         |

SAGA

VARÐVEISLUMAT

BYGGINGARSTÍLL

MENNINGARSÖGULEGT GILDI

UMHVERFISGILDI

UPPRUNALEG GERÐ

Breytt

VARÐVEISLUGILDI

## BLIKANES 9



HÖNNUN - Guðmundur Kr. Kristínsson arkitekt FAÍ  
BYGGINGARÁR - 1964  
UPPHAFLEG NOTKUN - Íbúðarhús

### UPPHAFLEG GERÐ

### ÚTLIT

### HELSTU BREYTINGAR

### HÖNNUÐIR BREYTINGA

### TEGUND KLÆÐNING

- Steinsteyp  
- Múrhúðað  
m. plötu-  
klæðningu. (ál)

Einlyft.  
Samtengdur  
tvöfaldur  
bílskúr

Steinsteypir og  
múrhúðair útveggjafletir  
aðalhæðar klæddir með  
sléttum álplötum.

Pétur Ármannsson arkitekt FAÍ  
í samvinnu við Glámu-Kím

### ÞAKGERÐ ÞAKKLÆÐNING UNDIRSTÖÐUR

- Flatt þak  
-  
-

-  
-  
-

Viðarklæddur þakkantur  
færður fram.  
- -

-  
-  
-  
-

### SAGA

### VARÐVEISLUMAT

### BYGGINGARSTÍLL

### MENNINGARSÖGULEGT GILDI

### UMHVERFISGILDI

### UPPRUNALEG GERÐ

Breytt (sækkun og breytingar frá upprunalegri gerð.)

### VARÐVEISLUGILDI

# BLIKANES 10



HÖNNUN - Birgir Breiðdal arkitekt FAÍ  
BYGGINGARÁR - 1970  
UPPHAFLEG NOTKUN - Íbúðarhús

| UPPHAFLEG GERÐ | ÚTLIT      | HELSTU BREYTINGAR | HÖNNUÐIR BREYTINGA |
|----------------|------------|-------------------|--------------------|
| TEGUND         | Einlyft    | -                 | -                  |
| KLÆÐNING       | Samtengdur | -                 | -                  |
| ÞAKGERÐ        | tvöfaldur  | -                 | -                  |
| ÞAKKLÆÐNING    | bílskúr    | -                 | -                  |
| UNDIRSTÖÐUR    | -          | -                 | -                  |

SAGA

VARÐVEISLUMAT

BYGGINGARSTÍLL

MENNINGARSÖGULEGT GILDI

UMHVERFISGILDI

UPPRUNALEG GERÐ  
VARÐVEISLUGILDI

Óbreytt

# BLIKANES I I



HÖNNUN - Kjartan Sveinsson byggingatæknifr.æðingur  
BYGGINGARÁR - 1965  
UPPHAFLEG NOTKUN - Íbúðarhús

| UPPHAFLEG GERÐ |                         | ÚTLIT      | HELSTU BREYTINGAR | HÖNNUÐIR BREYTINGA |
|----------------|-------------------------|------------|-------------------|--------------------|
| TEGUND         | - Steinsteipt           | Einlyft    | - ?????? -        | -????????????      |
| KLÆÐNING       | - Slétt húðað og flisar | Samtengdur | - -               | -                  |
| ÞAKGERÐ        | - Flatt þak             | tvöfaldur  | - -               | -                  |
| ÞAKKLÆÐNING    | -                       | bílskúr    | - -               | -                  |
| UNDIRSTÖÐUR    | -                       | -          | - -               | -                  |
|                |                         | -          |                   |                    |
|                |                         | -          |                   |                    |

SAGA

VARÐVEISLUMAT

BYGGINGARSTÍLL

MENNINGARSÖGULEGT GILDI

UMHVERFISGILDI

UPPRUNALEG GERÐ

Breytt

VARÐVEISLUGILDI

## BLIKANES 12



HÖNNUN - Kjartan Sveinsson byggingatæknifr. og Þorleifur Eyólfsson.  
BYGGINGARÁR - 1968  
UPPHAFLEG NOTKUN - Íbúðarhús

| UPPHAFLEG GERÐ | ÚTLIT      | HELSTU BREYTINGAR | HÖNNUÐIR BREYTINGA |
|----------------|------------|-------------------|--------------------|
| TEGUND         | Einlyft    | -                 | -                  |
| KLÆÐNING       | Samtengdur | -                 | -                  |
| ÞAKGERÐ        | tvöfaldur  | -                 | -                  |
| ÞAKKLÆÐNING    | bílskúr    | -                 | -                  |
| UNDIRSTÖÐUR    | -          | -                 | -                  |
|                | -          | -                 | -                  |

### SAGA

#### VARÐVEISLUMAT

#### BYGGINGARSTÍLL

#### MENNINGARSÖGULEGT GILDI

#### UMHVERFISGILDI

#### UPPRUNALEG GERÐ

Óbreytt

#### VARÐVEISLUGILDI

# BLIKANES 13



HÖNNUN - Teiknistofan Óðinstorgi (Helgi Hjálmarsson og Vilhjálmur Hjálmarsson arkitektar FAÍ)  
BYGGINGARÁR - 1964  
UPPHAFLEG NOTKUN - Íbúðarhús

## UPPHAFLEG GERÐ

TEGUND - Steinsteipt  
KLÆÐNING - Slétthúðað  
ÞAKGERÐ - Flatt þak  
ÞAKKLÆÐNING -  
UNDIRSTÖÐUR -

## ÚTLIT

Einlyft  
Innbyggður  
tvöfaldur  
bílskúr  
-  
-

## HELSTU BREYTINGAR

-2005  
Viðbygging (54.6m<sup>2</sup>) við  
núv. hús að austan og fast-  
tenging við hús. -  
- -  
- -  
- -

## HÖNNUÐIR BREYTINGA

- Sömu sbr ofangreint  
-  
-  
-  
-

## SAGA

## VARÐVEISLUMAT

## BYGGINGARSTÍLL

## MENNINGARSÖGULEGT GILDI

## UMHVERFISGILDI

## UPPRUNALEG GERÐ

Breytt

## VARÐVEISLUGILDI

# BLIKANES 14



HÖNNUN - Ágúst Höskuldsson (Hús - og híbýlahönnun )  
BYGGINGARÁR - 1971  
UPPHAFLEG NOTKUN - Íbúðarhús

| UPPHAFLEG GERÐ |               | ÚTLIT      | HELSTU BREYTINGAR | HÖNNUÐIR BREYTINGA |
|----------------|---------------|------------|-------------------|--------------------|
| TEGUND         | - Steinsteipt | Tvílyft að | -                 | -                  |
| KLÆÐNING       | - Slétthúðað  | hluta.     | -                 | -                  |
| ÞAKGERÐ        | - Flatt þak   | Innbyggður | -                 | -                  |
| ÞAKKLÆÐNING    | -             | tvöfaldur  | -                 | -                  |
| UNDIRSTÖÐUR    | -             | bílskúr    | -                 | -                  |
|                |               | -          |                   |                    |
|                |               | -          |                   |                    |

## SAGA

### VARÐVEISLUMAT

### BYGGINGARSTÍLL

### MENNINGARSÖGULEGT GILDI

### UMHVERFISGILDI

### UPPRUNALEG GERÐ

Óbreytt

### VARÐVEISLUGILDI



# BLIKANES 15



HÖNNUN Kjartan Sveinsson byggingatæknifr.  
BYGGINGARÁR - 1982  
UPPHAFLEG NOTKUN - Íbúðarhús

| UPPHAFLEG GERÐ |               | ÚTLIT      | HELSTU BREYTINGAR | HÖNNUÐIR BREYTINGA |
|----------------|---------------|------------|-------------------|--------------------|
| TEGUND         | - Steinsteipt | Einlyft    | - -               | -                  |
| KLÆÐNING       | - Sléttþúað   | Samtengdur | - -               | -                  |
| ÞAKGERÐ        | - Mænisþak    | tvöfaldur  | - -               | -                  |
| ÞAKKLÆÐNING    | - Bárújárn    | bílskúr    | - -               | -                  |
| UNDIRSTÖÐUR    | -             | -          | - -               | -                  |
|                |               | -          |                   |                    |
|                |               | -          |                   |                    |

SAGA

VARÐVEISLUMAT

BYGGINGARSTÍLL

MENNINGARSÖGULEGT GILDI

UMHVERFISGILDI

UPPRUNALEG GERÐ

Óbreytt

VARÐVEISLUGILDI

# BLIKANES 16



HÖNNUN - Örnólfur Hall arkitekt FAÍ  
BYGGINGARÁR - 1966  
UPPHAFLEG NOTKUN - Íbúðarhús

| UPPHAFLEG GERÐ | ÚTLIT        | HELSTU BREYTINGAR | HÖNNUÐIR BREYTINGA |
|----------------|--------------|-------------------|--------------------|
| TEGUND         | - Steinsteyp | Tvílyft að        | -                  |
| KLÆÐNING       | - Slétthúðað | hluta.            | -                  |
| ÞAKGERÐ        | - Flatt þak  | Innbyggður        | -                  |
| ÞAKKLÆÐNING    | -            | tvöfaldur         | -                  |
| UNDIRSTÖÐUR    | -            | bílskúr           | -                  |
|                | -            | -                 | -                  |
|                | -            | -                 | -                  |

## SAGA

Hús hannað upphaflega fyrir Kristján Andrésson.

## VARÐVEISLUMAT

## BYGGINGARSTÍLL

## MENNINGARSÖGULEGT GILDI

## UMHVERFISGILDI

## UPPRUNALEG GERÐ

Óbreytt

## VARÐVEISLUGILDI

# BLIKANES 17



HÖNNUN - Ólafur Sigurðsson arkitekt FAI (finskt timburhús)  
BYGGINGARÁR - 1964  
UPPHAFLEG NOTKUN - Íbúðarhús

| UPPHAFLEG GERÐ | ÚTLIT         | HELSTU BREYTINGAR | HÖNNUÐIR BREYTINGA      |                                |
|----------------|---------------|-------------------|-------------------------|--------------------------------|
| TEGUND         | - Steinsteipt | Einlyft           | 1976 :                  | -Ulrik Arthursson arkitekt FAÍ |
| KLÆÐNING       | - Timburklædd | Innbyggður        | Breyting á þaki og inn- | -                              |
| ÞAKGERÐ        | - Mænisþak    | tvöfaldur         | gangi                   | -                              |
| ÞAKKLÆÐNING    | - Bárújárn    | bílskúr           | -                       | -                              |
| UNDIRSTÖÐUR    | -             | -                 | -                       | -                              |
|                | -             | -                 | -                       | -                              |
|                | -             | -                 | -                       | -                              |

## SAGA

Finskt timburhús upphaflega byggt fyrir Geir Garðarson og aðlagða ísl. staðhátum.

## VARÐVEISLUMAT

BYGGINGARSTÍLL

MENNINGARSÖGULEGT GILDI

UMHVERFISGILDI

UPPRUNALEG GERÐ

Breytt (óverulegt)

VARÐVEISLUGILDI

# BLIKANES 18



HÖNNUN - Jón Haraldsson arkitekt FÁI  
BYGGINGARÁR - 1967  
UPPHAFLEG NOTKUN - Íbúðarhús

| UPPHAFLEG GERÐ | ÚTLIT                                     | HELSTU BREYTINGAR           | HÖNNUÐIR BREYTINGA |
|----------------|---|-----------------------------|--------------------|
| TEGUND         | - Steinsteyp                              | Tvílyft að                  | -                  |
| KLÆÐNING       | - Hraunað með máluðum slétt-húðuðu flötum | hluta. Samtengdur tvöfaldur | -                  |
| ÞAKGERÐ        | - Flatt þak                               | bílskúr                     | -                  |
| ÞAKKLÆÐNING    | -   | -                           | -                  |
| UNDIRSTÖÐUR    | -   | -                           | -                  |

SAGA

VARÐVEISLUMAT

BYGGINGARSTÍLL

MENNINGARSÖGULEGT GILDI

UMHVERFISGILDI

UPPRUNALEG GERÐ

Óbreytt

VARÐVEISLUGILDI

# BLIKANES 19



HÖNNUN - Birgir Breiðdal arkitekt FÁI  
BYGGINGARÁR - 1966  
UPPHAFLEG NOTKUN - Íbúðarhús

| UPPHAFLEG GERÐ |                | ÚTLIT      | HELSTU BREYTINGAR | HÖNNUÐIR BREYTINGA |
|----------------|----------------|------------|-------------------|--------------------|
| TEGUND         | - Steinsteipt  | Einlyft    | -                 | -                  |
| KLÆÐNING       | - Máluð steypa | Innbyggður | -                 | -                  |
| ÞAKGERÐ        | - Flatt þak    | tvöfaldur  | -                 | -                  |
| ÞAKKLÆÐNING    | -              | bílskúr    | -                 | -                  |
| UNDIRSTÖÐUR    | -              | -          | -                 | -                  |
|                |                | -          |                   |                    |
|                |                | -          |                   |                    |

SAGA

VARÐVEISLUMAT

BYGGINGARSTÍLL

MENNINGARSÖGULEGT GILDI

UMHVERFISGILDI

UPPRUNALEG GERÐ

Óbreytt

VARÐVEISLUGILDI

# BLIKANES 20



HÖNNUN - PK ARKITEKRTAR (Pálmar Kristmundsson arkitekt FAÍ)  
BYGGINGARÁR - 2001-2002  
UPPHAFLEG NOTKUN - Íbúðarhús

| UPPHAFLEG GERÐ | ÚTLIT  | HELSTU BREYTINGAR                 | HÖNNUÐIR BREYTINGA |
|----------------|--|-----------------------------------|--------------------|
| TEGUND         | - Steinsteyp   | Tvílyft að                        | -                  |
| KLÆÐNING       | - Máluð slétt-<br>húðuð steypa og<br>libarít strendingar | hluta.<br>Innbyggður<br>tvöfaldur | -<br>-<br>-        |
| ÞAKGERÐ        | - Flatt þak  | bílskúr                           | -                  |
| ÞAKKLÆÐNING    | - Rakheld einan<br>grun og sjávarmöl                     | -                                 | -                  |
| UNDIRSTÖÐUR    | -  |                                   |                    |
| SAGA           |  |                                   |                    |

VARÐVEISLUMAT

BYGGINGARSTÍLL

MENNINGARSÖGULEGT GILDI

UMHVERFISGILDI

UPPRUNALEG GERÐ

Óbreytt

VARÐVEISLUGILDI

## BLIKANES 2 I



HÖNNUN - Manfreð Vilhjálmsson arkitekt FÁI  
BYGGINGARÁR - 1967  
UPPHAFLEG NOTKUN - Íbúðarhús

| UPPHAFLEG GERÐ |                     | ÚTLIT                | HELSTU BREYTINGAR | HÖNNUÐIR BREYTINGA |
|----------------|---------------------|----------------------|-------------------|--------------------|
| TEGUND         | - Steinsteyp-       | Einlyft              | -                 | -                  |
| KLÆÐNING       | - Rákuð gróf steypa | Innbyggður tvöfaldur | -                 | -                  |
| ÞAKGERÐ        | - Flatt þak         | bílskúr              | -                 | -                  |
| ÞAKKLÆÐNING    | -                   | -                    | -                 | -                  |
| UNDIRSTÖÐUR    | -                   | -                    | -                 | -                  |

### SAGA

Hús upphaflega hannað fyrir Odd Thorarensen.

### VARÐVEISLUMAT

### BYGGINGARSTÍLL

### MENNINGARSÖGULEGT GILDI

### UMHVERFISGILDI

### UPPRUNALEG GERÐ

Óbreytt

### VARÐVEISLUGILDI

## BLIKANES 22



HÖNNUN - Helgi Hjálmarsson arkitekt FÁI  
BYGGINGARÁR - 1966  
UPPHAFLEG NOTKUN - Íbúðarhús

| UPPHAFLEG GERÐ |                           | ÚTLIT                | HELSTU BREYTINGAR | HÖNNUÐIR BREYTINGA |
|----------------|---------------------------|----------------------|-------------------|--------------------|
| TEGUND         | - Steinsteyp              | Einlyft              | -                 | -                  |
| KLÆÐNING       | - Slétthúðuð máluð steypa | Innbyggður tvöfaldur | -                 | -                  |
| ÞAKGERÐ        | - Flatt þak               | bílskúr              | -                 | -                  |
| ÞAKKLÆÐNING    | -                         | -                    | -                 | -                  |
| UNDIRSTÖÐUR    | -                         | -                    | -                 | -                  |

### SAGA

#### VARÐVEISLUMAT

#### BYGGINGARSTÍLL

#### MENNINGARSÖGULEGT GILDI

#### UMHVERFISGILDI

#### UPPRUNALEG GERÐ

Óbreytt

#### VARÐVEISLUGILDI



# BLIKANES 23



HÖNNUN - Gunnar Hansson og Haraldur V. Haraldsson arkitekt  
BYGGINGARÁR - 1965  
UPPHAFLEG NOTKUN - Íbúðarhús

| UPPHAFLEG GERÐ | ÚTLIT         | HELSTU BREYTINGAR          | HÖNNUÐIR BREYTINGA |
|----------------|---------------|----------------------------|--------------------|
| TEGUND         | - xxx         | 2001 -                     | - arkitektur.is    |
| KLÆÐNING       | - xxx         | Inngarður yfirbyggður og   | -                  |
| ÞAKGERÐ        | - Flatt þak   | breytt í eldhús og alrými. | -                  |
| ÞAKKLÆÐNING    | - Málmklæddur | Svalir útbúnar mót suðri í | -                  |
| UNDIRSTÖÐUR    | -             | tengslum við breytingar-   | -                  |
|                |               | - -                        |                    |
|                |               | - -                        |                    |
|                |               | - -                        |                    |

## SAGA

## VARÐVEISLUMAT

## BYGGINGARSTÍLL

## MENNINGARSÖGULEGT GILDI

## UMHVERFISGILDI

## UPPRUNALEG GERÐ

Breytt

## VARÐVEISLUGILDI

# BLIKANES 24



HÖNNUN - Helgi Hafliðson arkitekt FÁI  
BYGGINGARÁR - 1968  
UPPHAFLEG NOTKUN - Íbúðarhús

| UPPHAFLEG GERÐ | ÚTLIT         | HELSTU BREYTINGAR | HÖNNUÐIR BREYTINGA |
|----------------|---------------|-------------------|--------------------|
| TEGUND         | - Steinsteipt | Tvílyft að        | -                  |
| KLÆÐNING       | - Slétthúðað  | hluta.            | -                  |
| ÞAKGERÐ        | - Flatt þak   | Innbyggður        | -                  |
| ÞAKKLÆÐNING    | -             | tvöfaldur         | -                  |
| UNDIRSTÖÐUR    | -             | bílskúr           | -                  |
|                | -             | -                 | -                  |

## SAGA

Hús hannað upphaflega fyrir Davíð Sigurðsson.

## VARÐVEISLUMAT

## BYGGINGARSTÍLL

## MENNINGARSÖGULEGT GILDI

## UMHVERFISGILDI

## UPPRUNALEG GERÐ

Óbreytt

## VARÐVEISLUGILDI

# BLIKANES 25



HÖNNUN - PK ARKITEKRTAR (Pálmar Kristmundsson arkitekt FAÍ)  
BYGGINGARÁR - 2009  
UPPHAFLEG NOTKUN - Íbúðarhús

| UPPHAFLEG GERÐ  | ÚTLIT                   | HELSTU BREYTINGAR | HÖNNUÐIR BREYTINGA |
|---|-------------------------|-------------------|--------------------|
| TEGUND - Steinsteipt                                    | Einlyft                 | -                 | -                  |
| KLÆÐNING - Hvít sjónsteypa og stein-<br>klætt að hluta. | Innbyggður<br>tvöfaldur | -                 | -                  |
| ÞAKGERÐ - Flatt þak (viðsnúðið)                         | bílskúr                 | -                 | -                  |
| ÞAKKLÆÐNING - Pappi og mól                              | -                       | -                 | -                  |
| UNDIRSTÖÐUR - Staðsteiptar                              | -                       | -                 | -                  |

## SAGA

## VARÐVEISLUMAT

## BYGGINGARSTÍLL

## MENNINGARSÖGULEGT GILDI

## UMHVERFISGILDI

## UPPRUNALEG GERÐ

Óbreytt

## VARÐVEISLUGILDI

## BLIKANES 26



HÖNNUN - Ágúst Höskuldsson  
BYGGINGARÁR - 1973  
UPPHAFLEG NOTKUN - Íbúðarhús

| UPPHAFLEG GERÐ | ÚTLIT      | HELSTU BREYTINGAR | HÖNNUÐIR BREYTINGA  |
|----------------|------------|-------------------|---------------------|
| TEGUND         | Tvílyft að | 1981 : Stækkun    | - Ágúst Höskuldsson |
| KLÆÐNING       | hluta.     | -                 | -                   |
| ÞAKGERÐ        | Innbyggður | -                 | -                   |
| ÞAKKLÆÐNING    | tvöfaldur  | -                 | -                   |
| UNDIRSTÖÐUR    | bílskúr-   | -                 | -                   |
|                | -          | -                 | -                   |

### SAGA

#### VARÐVEISLUMAT

#### BYGGINGARSTÍLL

#### MENNINGARSÖGULEGT GILDI

#### UMHVERFISGILDI

#### UPPRUNALEG GERÐ

Breytt

#### VARÐVEISLUGILDI

## BLIKANES 27



HÖNNUN - Guðmundur Þór Pálsson arkitekt FAÍ  
BYGGINGARÁR - 1964  
UPPHAFLEG NOTKUN - Íbúðarhús

| UPPHAFLEG GERÐ |               | ÚTLIT      | HELSTU BREYTINGAR | HÖNNUÐIR BREYTINGA |
|----------------|---------------|------------|-------------------|--------------------|
| TEGUND         | - Steinsteipt | Einlyft    | - -               | -                  |
| KLÆÐNING       | - Slétthúðuð  | Innbyggður | - -               | -                  |
| ÞAKGERÐ        | - Flatt þak   | tvöfaldur  | - -               | -                  |
| ÞAKKLÆÐNING    | -             | bílskúr    | - -               | -                  |
| UNDIRSTÖÐUR    | -             | -          | - -               | -                  |
|                |               | -          |                   |                    |
|                |               | -          |                   |                    |

### SAGA

### VARÐVEISLUMAT

### BYGGINGARSTÍLL

### MENNINGARSÖGULEGT GILDI

### UMHVERFISGILDI

### UPPRUNALEG GERÐ

Óbreytt

### VARÐVEISLUGILDI

## BLIKANES 28



HÖNNUN - Helgi Hjálmarsson og Vilhjámur Hjámarsson arkitekta FÁI  
BYGGINGARÁR - 1967  
UPPHAFLEG NOTKUN - Íbúðarhús

| UPPHAFLEG GERÐ | ÚTLIT         | HELSTU BREYTINGAR | HÖNNUÐIR BREYTINGA |
|----------------|---------------|-------------------|--------------------|
| TEGUND         | - Steinsteipt | Tvílyft að        | -                  |
| KLÆÐNING       | - Slétthúðað  | hluta.            | -                  |
| ÞAKGERÐ        | - Flatt þak   | Innbyggður        | -                  |
| ÞAKKLÆÐNING    | -             | tvöfaldur         | -                  |
| UNDIRSTÖÐUR    | -             | bílskúr           | -                  |
|                | -             |                   |                    |
|                | -             |                   |                    |

### SAGA

### VARÐVEISLUMAT

### BYGGINGARSTÍLL

### MENNINGARSÖGULEGT GILDI

### UMHVERFISGILDI

### UPPRUNALEG GERÐ

Óbreytt

### VARÐVEISLUGILDI

## BLIKANES 29



HÖNNUN - Sigurður Halldórsson FTFÍ  
BYGGINGARÁR - 1983  
UPPHAFLEG NOTKUN - Íbúðarhús

| UPPHAFLEG GERÐ |              | ÚTLIT      | HELSTU BREYTINGAR | HÖNNUÐIR BREYTINGA |
|----------------|--------------|------------|-------------------|--------------------|
| TEGUND         | - Steinsteyp | Einlyft    | - -               | -                  |
| KLÆÐNING       | - Slétthúðuð | Innbyggður | - -               | -                  |
| ÞAKGERÐ        | - Mænisþak   | tvöfaldur  | - -               | -                  |
| ÞAKKLÆÐNING    | -            | bílskúr    | - -               | -                  |
| UNDIRSTÖÐUR    | -            | -          | - -               | -                  |
|                |              | -          |                   |                    |
|                |              | -          |                   |                    |

### SAGA

### VARÐVEISLUMAT

### BYGGINGARSTÍLL

### MENNINGARSÖGULEGT GILDI

### UMHVERFISGILDI

### UPPRUNALEG GERÐ

Óbreytt

### VARÐVEISLUGILDI

# BLIKANES 3 I



HÖNNUN - AI Arkitektar (Guðni Pálsson arkitekt FAÍ)  
BYGGINGARÁR - 1999  
UPPHAFLEG NOTKUN - Íbúðarhús

| UPPHAFLEG GERÐ | ÚTLIT      | HELSTU BREYTINGAR | HÖNNUÐIR BREYTINGA |
|----------------|------------|-------------------|--------------------|
| TEGUND         | Einlyft    | -                 | -                  |
| KLÆÐNING       | Innbyggður | -                 | -                  |
|                | tvöfaldur  | -                 | -                  |
| ÞAKGERÐ        | bílskúr    | -                 | -                  |
| ÞAKKLÆÐNING    | -          | -                 | -                  |
| UNDIRSTÖÐUR    | -          | -                 | -                  |

SAGA

VARÐVEISLUMAT

BYGGINGARSTÍLL

MENNINGARSÖGULEGT GILDI

UMHVERFISGILDI

UPPRUNALEG GERÐ

Óbreytt

VARÐVEISLUGILDI





# HAUKANES

# HAUKANES I



HÖNNUN - Gunnar S Guðmundsson og Magnús Ingi Ingvarsson  
BYGGINGARÁR - 1979  
UPPHAFLEG NOTKUN - Íbúðarhús

| UPPHAFLEG GERÐ |                              | ÚTLIT                | HELSTU BREYTINGAR | HÖNNUÐIR BREYTINGA |
|----------------|------------------------------|----------------------|-------------------|--------------------|
| TEGUND         | - Steinsteyp                 | Tvílyft.             | -                 | -                  |
| KLÆÐNING       | - Slétthúðað og málmklæðning | Innbyggður tvöfaldur | -                 | -                  |
| ÞAKGERÐ        | - Skápak                     | bílskúr              | -                 | -                  |
| ÞAKKLÆÐNING    | - Málmklæðning               | -                    | -                 | -                  |
| UNDIRSTÖÐUR    | -                            | -                    | -                 | -                  |

SAGA

VARÐVEISLUMAT

BYGGINGARSTÍLL

MENNINGARSÖGULEGT GILDI

UMHVERFISGILDI

UPPRUNALEG GERÐ

Óbreytt

VARÐVEISLUGILDI

## HAUKANES 3



HÖNNUN - Húsa og hibýlahönnun, (Ágúst Hoskuldsson)  
BYGGINGARÁR - 1974  
UPPHAFLEG NOTKUN - Íbúðarhús

| UPPHAFLEG GERÐ | ÚTLIT          | HELSTU BREYTINGAR | HÖNNUÐIR BREYTINGA |
|----------------|----------------|-------------------|--------------------|
| TEGUND         | - Steinsteyp   | Tvílyft að        | -                  |
| KLÆÐNING       | - Sletthúðað   | hluta.            | -                  |
| ÞAKGERÐ        | - Mænisþak     | Innbyggður        | -                  |
| ÞAKKLÆÐNING    | - Málmklæðning | tvöfaldur         | -                  |
| UNDIRSTÖÐUR    | -              | bílskúr.          | -                  |
|                | -              | -                 | -                  |

### SAGA

#### VARÐVEISLUMAT

#### BYGGINGARSTÍLL

#### MENNINGARSÖGULEGT GILDI

#### UMHVERFISGILDI

#### UPPRUNALEG GERÐ

Óbreytt

#### VARÐVEISLUGILDI

# HAUKANES 4



HÖNNUN - Kjartan Sveinsson byggingatæknifr.  
BYGGINGARÁR - 1974  
UPPHAFLEG NOTKUN - Íbúðarhús

| UPPHAFLEG GERÐ |                         | ÚTLIT      | HELSTU BREYTINGAR | HÖNNUÐIR BREYTINGA |
|----------------|-------------------------|------------|-------------------|--------------------|
| TEGUND         | - Steinsteyp            | Tvílyft að | -                 | -                  |
| KLÆÐNING       | - Slétthúðað og hraunað | hluta.     | -                 | -                  |
| ÞAKGERÐ        | - Mænisþak              | Samtengdur | -                 | -                  |
| ÞAKKLÆÐNING    | - Málmklæðning          | tvöfaldur  | -                 | -                  |
| UNDIRSTÖÐUR    | -                       | bílskúr    | -                 | -                  |
|                |                         | -          |                   |                    |
|                |                         | -          |                   |                    |
|                |                         | -          |                   |                    |

SAGA

VARÐVEISLUMAT

BYGGINGARSTÍLL

MENNINGARSÖGULEGT GILDI

UMHVERFISGILDI

UPPRUNALEG GERÐ

Óbreytt

VARÐVEISLUGILDI

# HAUKANES 5



HÖNNUN - Kjartan Sveinsson byggingatæknifr.  
BYGGINGARÁR - 1982  
UPPHAFLEG NOTKUN - Íbúðarhús

| UPPHAFLEG GERÐ | ÚTLIT          | HELSTU BREYTINGAR | HÖNNUÐIR BREYTINGA |
|----------------|----------------|-------------------|--------------------|
| TEGUND         | - Steinsteipt  | Tvílyft að        | -                  |
| KLÆÐNING       | - Slétthúðað   | hluta.            | -                  |
| ÞAKGERÐ        | - Valmaþak     | Innbyggður        | -                  |
| ÞAKKLÆÐNING    | - Málmklæðning | tvöfaldur         | -                  |
| UNDIRSTÖÐUR    | -              | bílskúr           | -                  |
|                | -              | -                 | -                  |
|                | -              | -                 | -                  |

SAGA

VARÐVEISLUMAT

BYGGINGARSTÍLL

MENNINGARSÖGULEGT GILDI

UMHVERFISGILDI

UPPRUNALEG GERÐ

Óbreytt

VARÐVEISLUGILDI

## HAUKANES 6



|                  |  |
|------------------|--|
| HÖNNUN           | - Teiknistofan Óðinstorgi (Helgi Hjálmarsson og Vilhjálmarur Hjálmarsson arkitektar FAÍ) |
| BYGGINGARÁR      | - 1981   |
| UPPHAFLEG NOTKUN | - Íbúðarhús  |

| UPPHAFLEG GERÐ |               | ÚTLIT             | HELSTU BREYTINGAR | HÖNNUÐIR BREYTINGA |
|----------------|---------------|-------------------|-------------------|--------------------|
| TEGUND         | - Steinsteipt | Tvílyft að hluta. | -                 | -                  |
| KLÆÐNING       | -             | Aðskilinn         | -                 | -                  |
| ÞAKGERÐ        | - Mænisþak    | tvöfaldur         | -                 | -                  |
| ÞAKKLÆÐNING    | - Málmlæðning | bílskúr           | -                 | -                  |
| UNDIRSTÖÐUR    | -             | -                 | -                 | -                  |
|                |               | -                 |                   |                    |
|                |               | -                 |                   |                    |
|                |               | -                 |                   |                    |

### SAGA

Upphaflega var gert ráð fyrir torfþaki á húsum.

### VARÐVEISLUMAT

### BYGGINGARSTÍLL

### MENNINGARSÖGULEGT GILDI

### UMHVERFIGILDI

### UPPRUNALEG GERÐ

Óbreytt

### VARÐVEISLUGILDI

# HAUKANES 7



HÖNNUN - Kjartan Sveinsson byggingatæknifr.  
BYGGINGARÁR - 1977  
UPPHAFLEG NOTKUN - Íbúðarhús

| UPPHAFLEG GERÐ | ÚTLIT          | HELSTU BREYTINGAR | HÖNNUÐIR BREYTINGA |
|----------------|----------------|-------------------|--------------------|
| TEGUND         | - Steinsteyp   | Tvílyft           | -                  |
| KLÆÐNING       | - Slétthúðað   | Innbyggður        | -                  |
| ÞAKGERÐ        | - Mænisþak     | tvöfaldur         | -                  |
| ÞAKKLÆÐNING    | - Málmklæðning | bílskúr           | -                  |
| UNDIRSTÖÐUR    | -              | -                 | -                  |

SAGA

VARÐVEISLUMAT

BYGGINGARSTÍLL

MENNINGARSÖGULEGT GILDI

UMHVERFISGILDI

UPPRUNALEG GERÐ

Óbreytt

VARÐVEISLUGILDI

# HAUKANES 8



HÖNNUN - Guðfinna Thorðarson arkitekt FAÍ  
BYGGINGARÁR - 1981  
UPPHAFLEG NOTKUN - Íbúðarhús

| UPPHAFLEG GERÐ | ÚTLIT          | HELSTU BREYTINGAR | HÖNNUÐIR BREYTINGA |
|----------------|----------------|-------------------|--------------------|
| TEGUND         | - Steinsteipt  | Tvílyft að        | -                  |
| KLÆÐNING       | -              | hluta.            | -                  |
| ÞAKGERÐ        | - Skáþak       | Samtendur         | -                  |
| ÞAKKLÆÐNING    | - Málmklæðning | tvöfaldur         | -                  |
| UNDIRSTÖÐUR    | -              | bílskúr.          | -                  |
|                |                | Bátaskýli.        | -                  |
|                |                | -                 | -                  |
|                |                | -                 | -                  |

SAGA

VARÐVEISLUMAT

BYGGINGARSTÍLL

MENNINGARSÖGULEGT GILDI

UMHVERFISGILDI

UPPRUNALEG GERÐ

Óbreytt

VARÐVEISLUGILDI



## HAUKANES 9



HÖNNUN - Kjartan Sveinsson byggingatæknifr.  
BYGGINGARÁR - 1974  
UPPHAFLEG NOTKUN - Íbúðarhús

| UPPHAFLEG GERÐ | ÚTLIT                   | HELSTU BREYTINGAR | HÖNNUÐIR BREYTINGA |
|----------------|-------------------------|-------------------|--------------------|
| TEGUND         | - Steinsteipt           | Tvílyft að        | -                  |
| KLÆÐNING       | - Slétthúðað og hraunað | hluta.            | -                  |
| ÞAKGERÐ        | - Mænisþak              | Innbyggður        | -                  |
| ÞAKKLÆÐNING    | - Málmlæðning           | tvöfaldur-        | -                  |
| UNDIRSTÖÐUR    | -                       | bílskúr           | -                  |
|                | -                       | -                 | -                  |

### SAGA

### VARÐVEISLUMAT

### BYGGINGARSTÍLL

### MENNINGARSÖGULEGT GILDI

### UMHVERFISGILDI

### UPPRUNALEG GERÐ

Óbreytt

### VARÐVEISLUGILDI

# HAUKANES 10



HÖNNUN - Kjartan Sveinsson byggingatæknifr.  
BYGGINGARÁR - 1984  
UPPHAFLEG NOTKUN - Íbúðarhús

| UPPHAFLEG GERÐ | ÚTLIT          | HELSTU BREYTINGAR | HÖNNUÐIR BREYTINGA |                     |
|----------------|----------------|-------------------|--------------------|---------------------|
| TEGUND         | - Steinsteyp   | Tvílyft að        | - 2000 - Sólstofa  | - Kjartan Sveinsson |
| KLÆÐNING       | - Slétthúðaða  | hluta.            | - -                | byggingatæknifr.    |
| ÞAKGERÐ        | - Valmaþak     | Innbyggður        | - -                | -                   |
| ÞAKKLÆÐNING    | - Málmklæðning | tvöfaldur         | - -                | -                   |
| UNDIRSTÖÐUR    | -              | bílskúr           | - -                | -                   |
|                |                | bílskúr           | - -                | -                   |
|                |                | -                 | -                  | -                   |
|                |                | -                 | -                  | -                   |

SAGA

VARÐVEISLUMAT

BYGGINGARSTÍLL

MENNINGARSÖGULEGT GILDI

UMHVERFISGILDI

UPPRUNALEG GERÐ

Breytt (óverulegt)

VARÐVEISLUGILDI

# HAUKANES II



HÖNNUN - Örn Sigurðsson arkitekt FAÍ  
BYGGINGARÁR - 1970  
UPPHAFLEG NOTKUN - Íbúðarhús

| UPPHAFLEG GERÐ | ÚTLIT      | HELSTU BREYTINGAR | HÖNNUÐIR BREYTINGA    |                               |
|----------------|------------|-------------------|-----------------------|-------------------------------|
| TEGUND         | Tvílyft    | -2007             | - Óútgrafið rými nýtt | - Örn Sigurðsson arkitekt FAÍ |
| KLÆÐNING       | Innbyggður | -                 | -                     | -                             |
| ÞAKGERÐ        | tvöfaldur  | -                 | -                     | -                             |
| ÞAKKLÆÐNING    | bílskúr    | -                 | -                     | -                             |
| UNDIRSTÖÐUR    | -          | -                 | -                     | -                             |
|                | -          | -                 | -                     | -                             |

## SAGA

### VARÐVEISLUMAT

### BYGGINGARSTÍLL

### MENNINGARSÖGULEGT GILDI

### UMHVERFISGILDI

### UPPRUNALEG GERÐ

Breytt (óverulegt)

### VARÐVEISLUGILDI

# HAUKANES 12



HÖNNUN - Kjartan Sveinsson byggingatæknifr.  
BYGGINGARÁR - 1969  
UPPHAFLEG NOTKUN - Íbúðarhús

| UPPHAFLEG GERÐ | ÚTLIT      | HELSTU BREYTINGAR | HÖNNUÐIR BREYTINGA |                              |
|----------------|------------|-------------------|--------------------|------------------------------|
| TEGUND         | Tvílyft að | -2004             | -Viðhald og        | - ARKO (Jón Róbert Karlsson) |
| KLÆÐNING       | hluta.     |                   | endurnýjun         | -                            |
| ÞAKGERÐ        | Samtengdur | -                 | -                  | -                            |
| ÞAKKLÆÐNING    | tvöfaldur  | -                 | -                  | -                            |
| UNDIRSTÖÐUR    | bílskúr    | -                 | -                  | -                            |
|                | -          | -                 | -                  |                              |
|                | -          |                   |                    |                              |
|                | -          |                   |                    |                              |

SAGA

VARÐVEISLUMAT

BYGGINGARSTÍLL

MENNINGARSÖGULEGT GILDI

UMHVERFISGILDI

UPPRUNALEG GERÐ

Óbreytt

VARÐVEISLUGILDI

# HAUKANES 13



HÖNNUN - Kjartan Sveinsson byggingatæknifr,  
BYGGINGARÁR - 1979  
UPPHAFLEG NOTKUN - Íbúðarhús

| UPPHAFLEG GERÐ | ÚTLIT          | HELSTU BREYTINGAR | HÖNNUÐIR BREYTINGA |
|----------------|----------------|-------------------|--------------------|
| TEGUND         | - Steinsteyp   | Tvílyft           | -                  |
| KLÆÐNING       | - Slétthúðað   | Innbyggður        | -                  |
| ÞAKGERÐ        | - Valmaþak     | tvöfaldur         | -                  |
| ÞAKKLÆÐNING    | - Málmklæðning | bílskur           | -                  |
| UNDIRSTÖÐUR    | -              | -                 | -                  |

## SAGA

### VARÐVEISLUMAT

### BYGGINGARSTÍLL

### MENNINGARSÖGULEGT GILDI

### UMHVERFISGILDI

### UPPRUNALEG GERÐ

Óbreytt

### VARÐVEISLUGILDI

# HAUKANES 14



|                  |  |
|------------------|--|
| HÖNNUN           | - Teiknistofan Ármúla 6 (Gísli Halldórsson arkitekt FAÍ o.fl.) |
| BYGGINGARÁR      | - 1968   |
| UPPHAFLEG NOTKUN | - Íbúðarhús  |

| UPPHAFLEG GERÐ | ÚTLIT        | HELSTU BREYTINGAR | HÖNNUÐIR BREYTINGA     |                                      |
|----------------|--------------|-------------------|------------------------|--------------------------------------|
| TEGUND         | - Steinsteyp | Tvílyft að        | -2002 - Glerviðbygging | - M3 Arkitektar                      |
| KLÆÐNING       | - Slétthúðað | hluta.            | - -                    | (Páll Hjaltason, Gunnar Guðnason     |
| ÞAKGERÐ        | - Mænisþak   | Innbyggður        | - -                    | arktektar FAÍ og Valdís Vífilsdóttir |
| ÞAKKLÆÐNING    | - Timbur     | tvöfaldur         | - -                    | innanhusark.)                        |
| UNDIRSTÖÐUR    | -            | bílskúr.          | - -                    | -                                    |
|                | -            |                   |                        | -                                    |
|                | -            |                   |                        | -                                    |

## SAGA

## VARÐVEISLUMAT

## BYGGINGARSTÍLL

## MENNINGARSÖGULEGT GILDI

## UMHVERFISGILDI

## UPPRUNALEG GERÐ

Breytt (óverulegt)

## VARÐVEISLUGILDI

# HAUKANES 15



HÖNNUN - Teiknistofan Óðinstorgi, (Helgi og Vilhjálmur Hjálmarsson arkitektar FAÍ)  
BYGGINGARÁR - 1973  
UPPHAFLEG NOTKUN - Íbúðarhús

| UPPHAFLEG GERÐ | ÚTLIT          | HELSTU BREYTINGAR | HÖNNUÐIR BREYTINGA |
|----------------|----------------|-------------------|--------------------|
| TEGUND         | - Steinsteipt  | Tvílyft           | -                  |
| KLÆÐNING       | - Slétthúðað   | Tvöfaldur         | -                  |
| ÞAKGERÐ        | - Mænisþak     | innbyggður        | -                  |
| ÞAKKLÆÐNING    | - Málmklæðning | bílskúr           | -                  |
| UNDIRSTÖÐUR    | - Staðsteipt   | -                 | -                  |
|                | -              | -                 | -                  |

SAGA

VARÐVEISLUMAT

BYGGINGARSTÍLL

MENNINGARSÖGULEGT GILDI

UMHVERFISGILDI

UPPRUNALEG GERÐ

VARÐVEISLUGILDI

# HAUKANES 16



HÖNNUN - Eðvarð Guðmundsson og Sigurður Kjartansson  
BYGGINGARÁR - 1980  
UPPHAFLEG NOTKUN - Íbúðarhús

| UPPHAFLEG GERÐ | ÚTLIT                 | HELSTU BREYTINGAR | HÖNNUÐIR BREYTINGA |
|----------------|-----------------------|-------------------|--------------------|
| TEGUND         | - Steinsteipt         | Tvílyft að        | -                  |
| KLÆÐNING       | - Hraunað og málað    | hluta.            | -                  |
| ÞAKGERÐ        | - Mænis- og flatt þak | Innbyggður        | -                  |
| ÞAKKLÆÐNING    | - Málmklæðning        | tvöfaldur         | -                  |
| UNDIRSTÖÐUR    | -                     | bílskúr           | -                  |
|                | -                     | -                 | -                  |
|                | -                     | -                 | -                  |

SAGA

VARÐVEISLUMAT

BYGGINGARSTÍLL

MENNINGARSÖGULEGT GILDI

UMHVERFISGILDI

UPPRUNALEG GERÐ

VARÐVEISLUGILDI



# HAUKANES 17



HÖNNUN - Kjartan Sveinsson byggingatæknifr.  
BYGGINGARÁR - 1974  
UPPHAFLEG NOTKUN - Íbúðarhús

| UPPHAFLEG GERÐ | ÚTLIT             | HELSTU BREYTINGAR | HÖNNUÐIR BREYTINGA |
|----------------|-------------------|-------------------|--------------------|
| TEGUND         | - Steinsteipt     | Tvílyft.          | -                  |
| KLÆÐNING       | - Slétt húðað     | Tvöfaldur         | -                  |
| ÞAKGERÐ        | - Mænis- og flatt | innbyggður        | -                  |
| ÞAKKLÆÐNING    | - Málmlæðning     | bílskúr           | -                  |
| UNDIRSTÖÐUR    | -                 | -                 | -                  |
|                | -                 | -                 | -                  |

SAGA

VARÐVEISLUMAT

BYGGINGARSTÍLL

MENNINGARSÖGULEGT GILDI

UMHVERFISGILDI

UPPRUNALEG GERÐ

VARÐVEISLUGILDI

# HAUKANES 18



HÖNNUN - Óli Þorðarson arkitekt FAÍ  
BYGGINGARÁR - 1978  
UPPHAFLEG NOTKUN - Íbúðarhús

| UPPHAFLEG GERÐ | ÚTLIT         | HELSTU BREYTINGAR | HÖNNUÐIR BREYTINGA |
|----------------|---------------|-------------------|--------------------|
| TEGUND         | - Steinsteyp  | Tvílyft að        | -                  |
| KLÆÐNING       | - Slétt húðað | hluta.            | -                  |
| ÞAKGERÐ        | - Valma- og   | Aðskilinn         | -                  |
|                | mænisþak      | tvöfaldur         | -                  |
| ÞAKKLÆÐNING    | - Málmlæðning | bílskúr           | -                  |
| UNDIRSTÖÐUR    | -             | -                 | -                  |
|                | -             | -                 | -                  |
|                | -             | -                 | -                  |

## SAGA

Hús upphaflega hannað fyrir Hjört Jónsson kaupmann.

## VARÐVEISLUMAT

## BYGGINGARSTÍLL

## MENNINGARSÖGULEGT GILDI

## UMHVERFISGILDI

## UPPRUNALEG GERÐ

Óbreytt

## VARÐVEISLUGILDI

# HAUKANES 19



HÖNNUN - Teiknistofan AKRO  
BYGGINGARÁR - 1975  
UPPHAFLEG NOTKUN - Íbúðarhús

## UPPHAFLEG GERÐ

TEGUND - Steinsteipt  
KLÆÐNING - Timbur  
ÞAKGERÐ - Mænis-/ skápak  
ÞAKKLÆÐNING - Málmklæðning  
UNDIRSTÖÐUR -

## ÚTLIT

Einlyft með  
aðskildum  
tvöföldum  
bílskúr.

## HELSTU BREYTINGAR

-2005 -Viðbygging  
bílskúrs og  
stækkun húss  
- -  
- -  
- -

## HÖNNUÐIR BREYTINGA

- 101 Arkitektar,  
(Haraldur Ingvarsson, arkitekt FÁI)  
-  
-  
-

## SAGA

## VARÐVEISLUMAT

## BYGGINGARSTÍLL

## MENNINGARSÖGULEGT GILDI

## UMHVERFISGILDI

## UPPRUNALEG GERÐ

Breytt

## VARÐVEISLUGILDI

# HAUKANES 20



HÖNNUN - Kjartan Sveinsson byggingatæknifræðingur  
BYGGINGARÁR - 1971  
UPPHAFLEG NOTKUN - Íbúðarhús

| UPPHAFLEG GERÐ | ÚTLIT      | HELSTU BREYTINGAR | HÖNNUÐIR BREYTINGA |                           |
|----------------|------------|-------------------|--------------------|---------------------------|
| TEGUND         | Tvílyft að | -1996             | - Viðbygging       | - Sigurður Þorvarðarson   |
| KLÆÐNING       | hluta.     |                   | (áhaldaymsla)      | byggingafræðingur BFÍ     |
| ÞAKGERÐ        | Aðskilinn  | -2004             | - Sólstofa         | - Kvarði (Gísli Gíslason) |
| ÞAKKLÆÐNING    | tvöfaldur  | -                 | -                  | -                         |
| UNDIRSTÖÐUR    | bílskúr    | -                 | -                  | -                         |
|                | -          | -                 | -                  | -                         |
|                | -          | -                 | -                  | -                         |
|                | -          | -                 | -                  | -                         |

SAGA

VARÐVEISLUMAT

BYGGINGARSTÍLL

MENNINGARSÖGULEGT GILDI

UMHVERFISGILDI

UPPRUNALEG GERÐ

Breytt (óverulegt)

VARÐVEISLUGILDI

# HAUKANES 2 I



HÖNNUN - Hilmar P. Björnsson og Finnur Björgvinsson arkitekta FAÍ  
BYGGINGARÁR - 1981  
UPPHAFLEG NOTKUN - Íbúðarhús

## UPPHAFLEG GERÐ

TEGUND - Steinsteyp  
KLÆÐNING - Slétthúðað  
ÞAKGERÐ - Skápak  
ÞAKKLÆÐNING - Bárújárn  
UNDIRSTÖÐUR -

## ÚTLIT

Tvílyft  
Aðskilinn  
tvöfaldur  
bílskúr  
-

## HELSTU BREYTINGAR

-1981 - Viðbygging  
- -  
- -  
- -  
- -

## HÖNNUÐIR BREYTINGA

- Finnur Björgvinsson arkitekta FAÍ  
-  
-  
-  
-

## SAGA

## VARÐVEISLUMAT

## BYGGINGARSTÍLL

## MENNINGARSÖGULEGT GILDI

## UMHVERFISGILDI

## UPPRUNALEG GERÐ

Breytt (óveruleg)

## VARÐVEISLUGILDI

# HAUKANES 23



HÖNNUN - ARKO (Ásmundur Jóhannsson, Jón Róbert Karlsson og Jón Kaldal)  
BYGGINGARÁR - 1976  
UPPHAFLEG NOTKUN - Íbúðarhús

| UPPHAFLEG GERÐ |                | ÚTLIT      | HELSTU BREYTINGAR | HÖNNUÐIR BREYTINGA |
|----------------|----------------|------------|-------------------|--------------------|
| TEGUND         | - Steinsteyp   | Tvílyft    | -                 | -                  |
| KLÆÐNING       | - Slétt húðað  | Innbyggður | -                 | -                  |
| ÞAKGERÐ        | - Valmaþak     | tvöfaldur  | -                 | -                  |
| ÞAKKLÆÐNING    | - Málmklæðning | bílskúr    | -                 | -                  |
| UNDIRSTÖÐUR    | -              | -          | -                 | -                  |
|                |                | -          |                   |                    |
|                |                | -          |                   |                    |

## SAGA

### VARÐVEISLUMAT

### BYGGINGARSTÍLL

### MENNINGARSÖGULEGT GILDI

### UMHVERFISGILDI

### UPPRUNALEG GERÐ

Óbreytt

### VARÐVEISLUGILDI

# HAUKANES 24



HÖNNUN - Sigurður Geirsson og Þórir Baldvínsson  
BYGGINGARÁR - 1968  
UPPHAFLEG NOTKUN - Íbúðarhús

| UPPHAFLEG GERÐ | ÚTLIT      | HELSTU BREYTINGAR | HÖNNUÐIR BREYTINGA         |                     |
|----------------|------------|-------------------|----------------------------|---------------------|
| TEGUND         | Einlyft    | -1984             | - Garðstofa og skjólveggir | - ARKO : Jón Kaldal |
| KLÆÐNING       | Innbyggður |                   |                            | -                   |
| ÞAKGERÐ        | tvöfaldur  | -                 | -                          | -                   |
| ÞAKKLÆÐNING    | bílskúr    | -                 | -                          | -                   |
| UNDIRSTÖÐUR    | -          | -                 | -                          | -                   |
|                | -          | -                 | -                          | -                   |

## SAGA

### VARÐVEISLUMAT

### BYGGINGARSTÍLL

### MENNINGARSÖGULEGT GILDI

### UMHVERFISGILDI

### UPPRUNALEG GERÐ

Breytt (óverulegt)

### VARÐVEISLUGILDI

# HAUKANES 25



HÖNNUN - Ragnar Ingimarsson  
BYGGINGARÁR - 1967  
UPPHAFLEG NOTKUN - Íbúðarhús

| UPPHAFLEG GERÐ | ÚTLIT      | HELSTU BREYTINGAR | HÖNNUÐIR BREYTINGA |                                 |
|----------------|------------|-------------------|--------------------|---------------------------------|
| TEGUND         | Einlyft.   | -2006             | - Viðbygging       | - KJ Hönnun ehf                 |
| KLÆÐNING       | Samtengdur | -                 | -                  | (Kjartan Rafnsson Flí og        |
| ÞAKGERÐ        | Bílskúr    | -                 | -                  | Jón M. Halldórsson bygging.fr.) |
| ÞAKKLÆÐNING    | -          | -                 | -                  | -                               |
| UNDIRSTÖÐUR    | -          | -                 | -                  | -                               |
|                | -          | -                 | -                  | -                               |

SAGA

VARÐVEISLUMAT

BYGGINGARSTÍLL

MENNINGARSÖGULEGT GILDI

UMHVERFISGILDI

UPPRUNALEG GERÐ

Breytt

VARÐVEISLUGILDI



# HAUKANES 26



HÖNNUN - Kjartan Sveinsson byggingatæknifr.  
BYGGINGARÁR - 1976  
UPPHAFLEG NOTKUN - Íbúðarhús

| UPPHAFLEG GERÐ | ÚTLIT      | HELSTU BREYTINGAR | HÖNNUÐIR BREYTINGA |
|----------------|------------|-------------------|--------------------|
| TEGUND         | Einlyft    | -                 | -                  |
| KLÆÐNING       | Samtengdur | -                 | -                  |
|                | tvöfaldur  | -                 | -                  |
| ÞAKGERÐ        | bílskúr    | -                 | -                  |
| ÞAKKLÆÐNING    | -          | -                 | -                  |
| UNDIRSTÖÐUR    | -          | -                 | -                  |

SAGA

VARÐVEISLUMAT

BYGGINGARSTÍLL

MENNINGARSÖGULEGT GILDI

UMHVERFISGILDI

UPPRUNALEG GERÐ

Óbreytt

VARÐVEISLUGILDI

# HAUKANES 28



HÖNNUN - Sighvaldi Thordason  
BYGGINGARÁR - 1964  
UPPHAFLEG NOTKUN - Íbúðarhús

| UPPHAFLEG GERÐ | ÚTLIT             | HELSTU BREYTINGAR | HÖNNUÐIR BREYTINGA        |                 |
|----------------|-------------------|-------------------|---------------------------|-----------------|
| TEGUND         | - Steinsteyp      | Einlyft           | - 1980 : - Þakgerð breytt | - Jón Björnsson |
| KLÆÐNING       | - Slétthúðað      | Aðskilinn         | - - flatt í               | -               |
| ÞAKGERÐ        | - Mænis-og skáþak | tvöfaldur         | - mænisþak á              | -               |
| ÞAKKLÆÐNING    | - Málmklæðning    | bílskúr           | - lágbyggingum            | -               |
| UNDIRSTÖÐUR    | -                 | -                 | -                         | -               |
|                | -                 | -                 | -                         | -               |
|                | -                 | -                 | -                         | -               |

## SAGA

### VARÐVEISLUMAT

### BYGGINGARSTÍLL

### MENNINGARSÖGULEGT GILDI

### UMHVERFISGILDI

### UPPRUNALEG GERÐ

Breytt útlit (veruleg)

### VARÐVEISLUGILDI



# HEGRANES

# HEGRANES 5



HÖNNUN - Pálmar Ólason arkitekt FAÍ  
BYGGINGARÁR - 1973  
UPPHAFLEG NOTKUN - Íbúðarhús

| UPPHAFLEG GERÐ | ÚTLIT      | HELSTU BREYTINGAR | HÖNNUÐIR BREYTINGA |
|----------------|------------|-------------------|--------------------|
| TEGUND         | Einlyft    | - 1980            | - Gróðurskáli      |
| KLÆÐNING       | Samtengdur | -                 | -                  |
| ÞAKGERÐ        | tvöfaldur  | -                 | -                  |
| ÞAKKLÆÐNING    | bílskúr    | -                 | -                  |
| UNDIRSTÖÐUR    | -          | -                 | -                  |
|                | -          | -                 | -                  |
|                | -          | -                 | -                  |

## SAGA

### VARÐVEISLUMAT

### BYGGINGARSTÍLL

### MENNINGARSÖGULEGT GILDI

### UMHVERFISGILDI

### UPPRUNALEG GERÐ

Breytt (óveruleg)

### VARÐVEISLUGILDI

# HEGRANES 7



HÖNNUN - Kjartan Sveinsson byggingatæknifr.  
BYGGINGARÁR - 1977  
UPPHAFLEG NOTKUN - Íbúðarhús

| UPPHAFLEG GERÐ | ÚTLIT          | HELSTU BREYTINGAR | HÖNNUÐIR BREYTINGA |
|----------------|----------------|-------------------|--------------------|
| TEGUND         | - Steinsteyp   | Tvílyft.          | -                  |
| KLÆÐNING       | - Slétthúðað   | Innbyggður        | -                  |
| ÞAKGERÐ        | - Mænisþak     | tvöfaldur         | -                  |
| ÞAKKLÆÐNING    | - Málmlæðninig | bílskúr           | -                  |
| UNDIRSTÖÐUR    | -              | -                 | -                  |

## SAGA

### VARÐVEISLUMAT

### BYGGINGARSTÍLL

### MENNINGARSÖGULEGT GILDI

### UMHVERFISGILDI

### UPPRUNALEG GERÐ

Óbreytt

### VARÐVEISLUGILDI

# HEGRANES 9



HÖNNUN - Kjartan Sveinsson byggingatæknifr.  
BYGGINGARÁR - 1977  
UPPHAFLEG NOTKUN - Íbúðarhús

| UPPHAFLEG GERÐ |                         | ÚTLIT                | HELSTU BREYTINGAR | HÖNNUÐIR BREYTINGA |
|----------------|-------------------------|----------------------|-------------------|--------------------|
| TEGUND         | - Steinsteyp            | Tvílyft.             | -                 | -                  |
| KLÆÐNING       | - Slétthúðað og hraunað | Innbyggður tvöfaldur | -                 | -                  |
| ÞAKGERÐ        | - Mænisþak              | bílskúr              | -                 | -                  |
| ÞAKKLÆÐNING    | - Málmklæðning          | -                    | -                 | -                  |
| UNDIRSTÖÐUR    | -                       | -                    | -                 | -                  |

SAGA

VARÐVEISLUMAT

BYGGINGARSTÍLL

MENNINGARSÖGULEGT GILDI

UMHVERFISGILDI

UPPRUNALEG GERÐ

Óbreytt

VARÐVEISLUGILDI

# HEGRANES I I



HÖNNUN - Kjartan Sveinsson byggingatæknifr. og Jóhann Friðjónsson  
BYGGINGARÁR - 1972  
UPPHAFLEG NOTKUN - Íbúðarhús

| UPPHAFLEG GERÐ | ÚTLIT      | HELSTU BREYTINGAR | HÖNNUÐIR BREYTINGA |
|----------------|------------|-------------------|--------------------|
| TEGUND         | Einlyft    | -                 | -                  |
| KLÆÐNING       | Samtengdur | -                 | -                  |
| ÞAKGERÐ        | tvöfaldur  | -                 | -                  |
| ÞAKKLÆÐNING    | bílskúr    | -                 | -                  |
| UNDIRSTÖÐUR    | -          | -                 | -                  |
|                | -          | -                 | -                  |

SAGA

VARÐVEISLUMAT

BYGGINGARSTÍLL

MENNINGARSÖGULEGT GILDI

UMHVERFISGILDI

UPPRUNALEG GERÐ

Óbreytt

VARÐVEISLUGILDI

# HEGRANES 13



HÖNNUN - Kjartan Sveinsson byggingatæknifr.  
BYGGINGARÁR - 1975  
UPPHAFLEG NOTKUN - Íbúðarhús

| UPPHAFLEG GERÐ |                | ÚTLIT      | HELSTU BREYTINGAR | HÖNNUÐIR BREYTINGA |
|----------------|----------------|------------|-------------------|--------------------|
| TEGUND         | - Steinsteyp   | Tvílyft.   | -                 | -                  |
| KLÆÐNING       | - Slétthúðað   | Innbyggður | -                 | -                  |
| ÞAKGERÐ        | - Mænisþak     | tvöfaldur  | -                 | -                  |
| ÞAKKLÆÐNING    | - Málmklæðning | bílskúr    | -                 | -                  |
| UNDIRSTÖÐUR    | -              | -          | -                 | -                  |
|                |                | -          |                   |                    |
|                |                | -          |                   |                    |

SAGA

VARÐVEISLUMAT

BYGGINGARSTÍLL

MENNINGARSÖGULEGT GILDI

UMHVERFISGILDI

UPPRUNALEG GERÐ

Óbreytt

VARÐVEISLUGILDI



# HEGRANES 15



HÖNNUN - Stefán Ingólfsson arkitekt FAÍ  
BYGGINGARÁR - 1984  
UPPHAFLEG NOTKUN - Íbúðarhús

| UPPHAFLEG GERÐ |                | ÚTLIT      | HELSTU BREYTINGAR | HÖNNUÐIR BREYTINGA |
|----------------|----------------|------------|-------------------|--------------------|
| TEGUND         | - Steinsteyp   | Tvílyft.   | -                 | -                  |
| KLÆÐNING       | - Slétt húðað  | Samtengdur | -                 | -                  |
| ÞAKGERÐ        | - Valmaþak     | tvöfaldur  | -                 | -                  |
| ÞAKKLÆÐNING    | - Málmklæðning | bílskúr    | -                 | -                  |
| UNDIRSTÖÐUR    | -              | -          | -                 | -                  |

## SAGA

### VARÐVEISLUMAT

### BYGGINGARSTÍLL

### MENNINGARSÖGULEGT GILDI

### UMHVERFISGILDI

### UPPRUNALEG GERÐ

Óbreytt

### VARÐVEISLUGILDI

# HEGRANES 17



HÖNNUN - Haukur Víktórsson arkitekt FAI  
BYGGINGARÁR - 1997  
UPPHAFLEG NOTKUN - Íbúðarhús

| UPPHAFLEG GERÐ | ÚTLIT      | HELSTU BREYTINGAR | HÖNNUÐIR BREYTINGA |
|----------------|------------|-------------------|--------------------|
| TEGUND         | Tvílyft.   | -                 | -                  |
| KLÆÐNING       | Samtengdur | -                 | -                  |
| ÞAKGERÐ        | einfaldur  | -                 | -                  |
| ÞAKKLÆÐNING    | bílskúr    | -                 | -                  |
| UNDIRSTÖÐUR    | -          | -                 | -                  |
|                | -          |                   |                    |
|                | -          |                   |                    |
|                | -          |                   |                    |

SAGA

VARÐVEISLUMAT

BYGGINGARSTÍLL

MENNINGARSÖGULEGT GILDI

UMHVERFISGILDI

UPPRUNALEG GERÐ

Óbreytt

VARÐVEISLUGILDI

# HEGRANES 19



HÖNNUN - Kristján Stefánsson FTFI og Jón Antonsson Ing.  
BYGGINGARÁR - 1973  
UPPHAFLEG NOTKUN - Íbúðarhús

| UPPHAFLEG GERÐ |                | ÚTLIT      | HELSTU BREYTINGAR | HÖNNUÐIR BREYTINGA |
|----------------|----------------|------------|-------------------|--------------------|
| TEGUND         | - Steinsteyp   | Tvílyft.   | -                 | -                  |
| KLÆÐNING       | - Slétthúðað   | Innbyggður | -                 | -                  |
| ÞAKGERÐ        | - Mænisþak     | tvöfaldur  | -                 | -                  |
| ÞAKKLÆÐNING    | - Málmklæðning | bílskúr    | -                 | -                  |
| UNDIRSTÖÐUR    | -              | -          | -                 | -                  |

## SAGA

### VARÐVEISLUMAT

### BYGGINGARSTÍLL

### MENNINGARSÖGULEGT GILDI

### UMHVERFISGILDI

### UPPRUNALEG GERÐ

Óbreytt

### VARÐVEISLUGILDI

# HEGRANES 2I



HÖNNUN - Sigurður Kjartansson  
BYGGINGARÁR - 1999  
UPPHAFLEG NOTKUN - Íbúðarhús

| UPPHAFLEG GERÐ | ÚTLIT          | HELSTU BREYTINGAR | HÖNNUÐIR BREYTINGA |                                      |
|----------------|----------------|-------------------|--------------------|--------------------------------------|
| TEGUND         | - Steinsteyp   | Einlyft.          | - 2001 : Sólstofa  | - OK Arkitektar (Kristín Jónsdóttir) |
| KLÆÐNING       | - Slétt húðað  | Innbyggður        | - -                | -                                    |
| ÞAKGERÐ        | - Valmaþak     | tvöfaldur         | - -                | -                                    |
| ÞAKKLÆÐNING    | - Málmklæðning | bílskúr           | - -                | -                                    |
| UNDIRSTÖÐUR    | -              | -                 | - -                | -                                    |
|                | -              | -                 | - -                | -                                    |
|                | -              | -                 | - -                | -                                    |

SAGA

VARÐVEISLUMAT

BYGGINGARSTÍLL

MENNINGARSÖGULEGT GILDI

UMHVERFISGILDI

UPPRUNALEG GERÐ

Breytt (óveruleg)

VARÐVEISLUGILDI

## HEGRANES 22



HÖNNUN - Örnólfur Hall  
BYGGINGARÁR - 1966  
UPPHAFLEG NOTKUN - Íbúðarhús

### UPPHAFLEG GERÐ

TEGUND - Steinsteyp  
KLÆÐNING -  
ÞAKGERÐ - Flatt þak  
ÞAKKLÆÐNING -  
UNDIRSTÖÐUR -

### ÚTLIT

Tvílyft að hluta.  
Innbyggður tvöfaldur bílskúr  
-  
-

### HELSTU BREYTINGAR

-1994 -Blómaskáli  
- -  
- -  
- -

### HÖNNUÐIR BREYTINGA

-Nikulas Már Úlfarsson arkitekt FAÍ  
-  
-  
-

### SAGA

Hús hannað upphaflega fyrir Baldur Ólafsson

### VARÐVEISLUMAT

### BYGGINGARSTÍLL

### MENNINGARSÖGULEGT GILDI

### UMHVERFISGILDI

### UPPRUNALEG GERÐ

### VARÐVEISLUGILDI

# HEGRANES 23



HÖNNUN - Vífill Magnússon arkitekt FAÍ  
BYGGINGARÁR - 1988  
UPPHAFLEG NOTKUN - Íbúðarhús

| UPPHAFLEG GERÐ |                | ÚTLIT     | HELSTU BREYTINGAR | HÖNNUÐIR BREYTINGA |
|----------------|----------------|-----------|-------------------|--------------------|
| TEGUND         | -              | Einlyft   | -                 | -                  |
| KLÆÐNING       | -              | Aðskilinn | -                 | -                  |
| ÞAKGERÐ        | - Mænisþak     | tvöfaldur | -                 | -                  |
| ÞAKKLÆÐNING    | - Málmklæðning | bílskúr   | -                 | -                  |
| UNDIRSTÖÐUR    | -              | -         | -                 | -                  |
|                |                | -         |                   |                    |
|                |                | -         |                   |                    |

## SAGA

Hannað upphaflega fyrir Edvard Árnason.  
Upphafleg hugmynd gerð ráð fyrir torfþaki í stað málmklæðningar.

## VARÐVEISLUMAT

## BYGGINGARSTÍLL

## MENNINGARSÖGULEGT GILDI

## UMHVERFISGILDI

## UPPRUNALEG GERÐ

## VARÐVEISLUGILDI

## HEGRANES 24



HÖNNUN - Kjartan Sveinsson byggingatæknifr.  
BYGGINGARÁR - 1977  
UPPHAFLEG NOTKUN - Íbúðarhús

| UPPHAFLEG GERÐ | ÚTLIT          | HELSTU BREYTINGAR | HÖNNUÐIR BREYTINGA |
|----------------|----------------|-------------------|--------------------|
| TEGUND         | - Steinsteyp   | Tvílyft að        | -                  |
| KLÆÐNING       | - Slétthúðað   | hluta.            | -                  |
| ÞAKGERÐ        | - Valmaþak     | Innbyggður        | -                  |
| ÞAKKLÆÐNING    | - Málmklæðning | tvöfaldur         | -                  |
| UNDIRSTÖÐUR    | -              | bílskúr           | -                  |
|                | -              | -                 | -                  |
|                | -              | -                 | -                  |

### SAGA

### VARÐVEISLUMAT

### BYGGINGARSTÍLL

### MENNINGARSÖGULEGT GILDI

### UMHVERFISGILDI

### UPPRUNALEG GERÐ

### VARÐVEISLUGILDI

# HEGRANES 25



HÖNNUN - ARKO (Ásmundur Jóhannsson, Jón Róbert Karlsson og Jón Kaldal)  
BYGGINGARÁR - 1981  
UPPHAFLEG NOTKUN - Íbúðarhús

| UPPHAFLEG GERÐ | ÚTLIT         | HELSTU BREYTINGAR | HÖNNUÐIR BREYTINGA |
|----------------|---------------|-------------------|--------------------|
| TEGUND         | - Steinsteipt | Einlyft.          | - 2002             |
| KLÆÐNING       | -             | Innbyggður        | Stækkun sólstofu   |
| ÞAKGERÐ        | - Mænisþak    | tvöfaldur         | -                  |
| KLÆÐNING       | - Málmlæðning | bílskúr           | -                  |
| UNDIRSTÖÐUR    | -             | -                 | -                  |
|                | -             | -                 | -                  |
|                | -             | -                 | -                  |

SAGA

VARÐVEISLUMAT

BYGGINGARSTÍLL

MENNINGARSÖGULEGT GILDI

UMHVERFISGILDI

UPPRUNALEG GERÐ

VARÐVEISLUGILDI



## HEGRANES 26



HÖNNUN - Njáll Guðmundsson byggingafr.  
BYGGINGARÁR - 1965  
UPPHAFLEG NOTKUN - Íbúðarhús

| UPPHAFLEG GERÐ |                             | ÚTLIT                | HELSTU BREYTINGAR | HÖNNUÐIR BREYTINGA |
|----------------|-----------------------------|----------------------|-------------------|--------------------|
| TEGUND         | - Steinsteyp                | Einlyft              | -                 | -                  |
| KLÆÐNING       | - Múrhúðað og náttúrusteinn | Innbyggður tvöfaldur | -                 | -                  |
| ÞAKGERÐ        | - Slétt þak                 | bílskúr              | -                 | -                  |
| ÞAKKLÆÐNING    | - Málmlæðning               | -                    | -                 | -                  |
| UNDIRSTÖÐUR    | -                           |                      |                   |                    |

SAGA

VARÐVEISLUMAT

BYGGINGARSTÍLL

MENNINGARSÖGULEGT GILDI

UMHVERFISGILDI

UPPRUNALEG GERÐ

VARÐVEISLUGILDI

# HEGRANES 27



HÖNNUN - Litla teiknistofan (Óli Þórðarson arkitekt FAÍ), Lovísa Christiansen innanhúsark.  
BYGGINGARÁR - 1980  
UPPHAFLEG NOTKUN - Íbúðarhús

| UPPHAFLEG GERÐ |                | ÚTLIT      | HELSTU BREYTINGAR | HÖNNUÐIR BREYTINGA |
|----------------|----------------|------------|-------------------|--------------------|
| TEGUND         | - Steinsteyp   | Tvílyft    | -                 | -                  |
| KLÆÐNING       | - Hraunað      | Innbyggður | -                 | -                  |
| ÞAKGERÐ        | - Skáþak       | tvöfaldur  | -                 | -                  |
| ÞAKKLÆÐNING    | - Málmklæðning | bílskúr    | -                 | -                  |
| UNDIRSTÖÐUR    | -              | -          | -                 | -                  |
|                |                | -          |                   |                    |
|                |                | -          |                   |                    |

SAGA

VARÐVEISLUMAT

BYGGINGARSTÍLL

MENNINGARSÖGULEGT GILDI

UMHVERFISGILDI

UPPRUNALEG GERÐ

VARÐVEISLUGILDI

# HEGRANES 28



HÖNNUN - Sigurjón Sveinsson arkitekt FAÍ og Helgi Hjálmarsson arkitekt FAÍ  
BYGGINGARÁR - 1964  
UPPHAFLEG NOTKUN - Íbúðarhús

| UPPHAFLEG GERÐ |               | ÚTLIT      | HELSTU BREYTINGAR | HÖNNUÐIR BREYTINGA |
|----------------|---------------|------------|-------------------|--------------------|
| TEGUND         | - Steinsteyp  | Einlyft.   | -                 | -                  |
| KLÆÐNING       | - Slétt húðað | Innbyggður | -                 | -                  |
| ÞAKGERÐ        | - Mænisþak    | tvöfaldur  | -                 | -                  |
| ÞAKKLÆÐNING    | - Bárújárn    | bílskúr    | -                 | -                  |
| UNDIRSTÖÐUR    | -             | -          | -                 | -                  |

SAGA

VARÐVEISLUMAT

BYGGINGARSTÍLL

MENNINGARSÖGULEGT GILDI

UMHVERFISGILDI

UPPRUNALEG GERÐ

VARÐVEISLUGILDI

## HEGRANES 29



HÖNNUN - Kjartan Sveinsson byggingatæknifr. og Þorleifur Eyjólfsson  
BYGGINGARÁR - 1974  
UPPHAFLEG NOTKUN - Íbúðarhús

| UPPHAFLEG GERÐ | ÚTLIT        | HELSTU BREYTINGAR | HÖNNUÐIR BREYTINGA |
|----------------|--------------|-------------------|--------------------|
| TEGUND         | - Steinsteyp | Tvílyft. að       | -                  |
| KLÆÐNING       | - Slétthúðað | hluta.            | -                  |
| ÞAKGERÐ        | - Mænisþak   | Innbyggður        | -                  |
| ÞAKKLÆÐNING    | - Bárújárn   | tvöfaldur         | -                  |
| UNDIRSTÖÐUR    | -            | bílskúr           | -                  |
|                | -            |                   | -                  |
|                | -            |                   | -                  |

SAGA

VARÐVEISLUMAT

BYGGINGARSTÍLL

MENNINGARSÖGULEGT GILDI

UMHVERFISGILDI

UPPRUNALEG GERÐ

VARÐVEISLUGILDI

# HEGRANES 30



HÖNNUN - Guðmundur Kr. Kristínsson arkitekt FAÍ  
BYGGINGARÁR - 1966  
UPPHAFLEG NOTKUN - Íbúðarhús

| UPPHAFLEG GERÐ | ÚTLIT  | HELSTU BREYTINGAR                  | HÖNNUÐIR BREYTINGA |
|----------------|--|------------------------------------|--------------------|
| TEGUND         | - Steinsteyp                                     | Einlyft                            | -                  |
| KLÆÐNING       | - Slétthúðað,<br>timbur og<br>litaðar glerplötur | Innbyggður<br>tvöfaldur<br>bílskúr | -<br>-<br>-        |
| ÞAKGERÐ        | - Flatt þak                                      | -                                  | -                  |
| ÞAKKLÆÐNING    | -  | -                                  | -                  |
| UNDIRSTÖÐUR    | -  | -                                  | -                  |

## SAGA

Hannað upphaflega fyrir Hörð Vilhjálmsson framkvæmdastjóra og Hólmfríði Friðbjörnsdóttur.

## VARÐVEISLUMAT

## BYGGINGARSTÍLL

## MENNINGARSÖGULEGT GILDI

## UMHVERFISGILDI

## UPPRUNALEG GERÐ

Óbreytt

## VARÐVEISLUGILDI

# HEGRANES 31



HÖNNUN - Páll V. Bjarnason arkitekt FAÍ  
BYGGINGARÁR - 1978  
UPPHAFLEG NOTKUN - Íbúðarhús

| UPPHAFLEG GERÐ | ÚTLIT             | HELSTU BREYTINGAR | HÖNNUÐIR BREYTINGA            |                                  |
|----------------|-------------------|-------------------|-------------------------------|----------------------------------|
| TEGUND         | Tvílyft að hluta. | -1992             | -Skjólveggir og heitur pottur | - Páll V. Bjarnason arkitekt FAÍ |
| KLÆÐNING       | Innbyggður        | -                 | -                             | -                                |
| ÞAKGERÐ        | tvöfaldur         | -                 | -                             | -                                |
| ÞAKKLÆÐNING    | bílskúr           | -                 | -                             | -                                |
| UNDIRSTÖÐUR    | -                 | -                 | -                             | -                                |
|                | -                 | -                 | -                             | -                                |
|                | -                 | -                 | -                             | -                                |
|                | -                 | -                 | -                             | -                                |

SAGA

VARÐVEISLUMAT

BYGGINGARSTÍLL

MENNINGARSÖGULEGT GILDI

UMHVERFISGILDI

UPPRUNALEG GERÐ

VARÐVEISLUGILDI

## HEGRANES 32



|                  |                           |
|------------------|---------------------------|
| HÖNNUN           | - Gunnar Hansson arkitekt |
| BYGGINGARÁR      | - 1966                    |
| UPPHAFLEG NOTKUN | - Íbúðarhús               |

| UPPHAFLEG GERÐ | ÚTLIT             | HELSTU BREYTINGAR | HÖNNUÐIR BREYTINGA       |                            |
|----------------|-------------------|-------------------|--------------------------|----------------------------|
| TEGUND         | - Steinsteyp      | Einlyft           | - 2004 : - Stækkun (m.a. | - Úti og Inni Arkitektar,  |
| KLÆÐNING       | -                 | Innbyggður        | eldhúsi, svefnherb.)     | (Baldur Ó Svavarsson og    |
| ÞAKGERÐ        | - Flatt og skáþak | tvöfaldur         | -                        | Jón Þ. Þorvaldsson ark.FAÍ |
| ÞAKKLÆÐNING    | - Málmklæðning    | bílskúr           | -                        | -                          |
| UNDIRSTÖÐUR    | -                 | -                 | -                        | -                          |
|                | -                 | -                 | -                        | -                          |

### SAGA

Hús upphaflega teiknað fyrir Pétur Friðrik Sigurðsson listmálara.

### VARÐVEISLUMAT

### BYGGINGARSTÍLL

### MENNINGARSÖGULEGT GILDI

### UMHVERFISGILDI

### UPPRUNALEG GERÐ

Breytt

### VARÐVEISLUGILDI

## HEGRANES 33



**HÖNNUN** - Teiknistofan Ármúla 6 (Gisli Halldórsson arkitekt FAÍ Jósef Reynis arkitekt FAÍ og Ólafur Júlíusson byggingarfr.

**BYGGINGARÁR** - 1967

**UPPHAFLEG NOTKUN** - Íbúðarhús

### UPPHAFLEG GERÐ

### ÚTLIT

### HELSTU BREYTINGAR

### HÖNNUÐIR BREYTINGA

**TEGUND**

- Steinsteyp

Tvílyft

- -

-

**KLÆÐNING**

- Slétthúðað

Innbyggður

- -

-

**ÞAKGERÐ**

- Mænisþak

tvöfaldur

- -

-

**ÞAKKLÆÐNING**

- Málmklæðning

bílskúr

- -

-

**UNDIRSTÖÐUR**

-

-

- -

-

-

-

### SAGA

### VARÐVEISLUMAT

### BYGGINGARSTÍLL

### MENNINGARSÖGULEGT GILDI

### UMHVERFISGILDI

### UPPRUNALEG GERÐ

### VARÐVEISLUGILDI



## HEGRANES 34



HÖNNUN - Kjartan Sveinsson byggingatæknifr.  
BYGGINGARÁR - 1975  
UPPHAFLEG NOTKUN - Íbúðarhús

| UPPHAFLEG GERÐ |                         | ÚTLIT                | HELSTU BREYTINGAR | HÖNNUÐIR BREYTINGA |
|----------------|-------------------------|----------------------|-------------------|--------------------|
| TEGUND         | - Steinsteyp            | Einlyft              | -                 | -                  |
| KLÆÐNING       | - Slétthúðað og hraunað | Samtengdur tvöfaldur | -                 | -                  |
| ÞAKGERÐ        | - Mænisþak              | bílskúr              | -                 | -                  |
| ÞAKKLÆÐNING    | -                       | -                    | -                 | -                  |
| UNDIRSTÖÐUR    | -                       | -                    | -                 | -                  |

SAGA

VARÐVEISLUMAT

BYGGINGARSTÍLL

MENNINGARSÖGULEGT GILDI

UMHVERFISGILDI

UPPRUNALEG GERÐ

VARÐVEISLUGILDI

# HEGRANES 35



HÖNNUN - Teiknistofan Hringbraut 121 (Steinar H. Geirdal)  
BYGGINGARÁR - 1970  
UPPHAFLEG NOTKUN - Íbúðarhús

| UPPHAFLEG GERÐ |                    | ÚTLIT      | HELSTU BREYTINGAR | HÖNNUÐIR BREYTINGA |
|----------------|--------------------|------------|-------------------|--------------------|
| TEGUND         | -                  | Tvílyft.   | -                 | -                  |
| KLÆÐNING       | - Steinn og timbur | Innbyggður | -                 | -                  |
| ÞAKGERÐ        | - Flatt þak        | tvöfaldur  | -                 | -                  |
| ÞAKKLÆÐNING    | - Málmklæðning     | bílskúr    | -                 | -                  |
| UNDIRSTÖÐUR    | -                  | -          | -                 | -                  |
|                |                    | -          |                   |                    |
|                |                    | -          |                   |                    |

SAGA

VARÐVEISLUMAT

BYGGINGARSTÍLL

MENNINGARSÖGULEGT GILDI

UMHVERFISGILDI  
UPPRUNALEG GERÐ

VARÐVEISLUGILDI



KRÍUNES

# KRÍUNES I



HÖNNUN - Vatnar Viðarsson arkitekt FAÍ  
BYGGINGARÁR - 1981  
UPPHAFLEG NOTKUN - Íbúðarhús

| UPPHAFLEG GERÐ | ÚTLIT          | HELSTU BREYTINGAR | HÖNNUÐIR BREYTINGA    |                                 |
|----------------|----------------|-------------------|-----------------------|---------------------------------|
| TEGUND         | - Steinsteyp   | Tvílyft.          | - 2006 - Stækkun kj.- | - Vatnar Viðarsson arkitekt FAÍ |
| KLÆÐNING       | - Slétthúðað   | Innbyggður        | -                     | -                               |
| ÞAKGERÐ        | - Mænisþak     | tvöfaldur         | -                     | -                               |
| ÞAKKLÆÐNING    | - Málmklæðning | bílskúr           | -                     | -                               |
| UNDIRSTÖÐUR    | -              | -                 | -                     | -                               |
|                | -              | -                 | -                     | -                               |
|                | -              | -                 | -                     | -                               |

## SAGA

## VARÐVEISLUMAT

## BYGGINGARSTÍLL

## MENNINGARSÖGULEGT GILDI

## UMHVERFISGILDI

## UPPRUNALEG GERÐ

Breytt (óverulegt)

## VARÐVEISLUGILDI

# KRÍUNES 3



HÖNNUN - Kjartan Sveinsson byggingatæknifr.  
BYGGINGARÁR - 1981  
UPPHAFLEG NOTKUN - Íbúðarhús

| UPPHAFLEG GERÐ | ÚTLIT                   | HELSTU BREYTINGAR    | HÖNNUÐIR BREYTINGA |
|----------------|-------------------------|----------------------|--------------------|
| TEGUND         | - Steinsteyp-           | Tvílyft              | -                  |
| KLÆÐNING       | - Slétthúðað og hraunað | Innbyggður tvöfaldur | -                  |
| ÞAKGERÐ        | - Mænisþak              | bílskúr              | -                  |
| ÞAKKLÆÐNING    | -                       | -                    | -                  |
| UNDIRSTÖÐUR    | -                       | -                    | -                  |

SAGA

VARÐVEISLUMAT

BYGGINGARSTÍLL

MENNINGARSÖGULEGT GILDI

UMHVERFISGILDI

UPPRUNALEG GERÐ

VARÐVEISLUGILDI

# KRÍUNES 4



HÖNNUN - Þórarinn Þórarinsson arkitekt FAÍ  
BYGGINGARÁR - 1982  
UPPHAFLEG NOTKUN - Íbúðarhús

| UPPHAFLEG GERÐ | ÚTLIT          | HELSTU BREYTINGAR | HÖNNUÐIR BREYTINGA |
|----------------|----------------|-------------------|--------------------|
| TEGUND         | - Steinsteipt  | Tvílyft að        | -                  |
| KLÆÐNING       | - Hraunað      | hluta.            | -                  |
| ÞAKGERÐ        | - Skáþak       | Samtengdur        | -                  |
| ÞAKKLÆÐNING    | - Málmklæðning | tvöfaldur         | -                  |
| UNDIRSTÖÐUR    | -              | bílskúr           | -                  |
|                | -              |                   | -                  |
|                | -              |                   | -                  |

SAGA

VARÐVEISLUMAT

BYGGINGARSTÍLL

MENNINGARSÖGULEGT GILDI

UMHVERFISGILDI

UPPRUNALEG GERÐ

Óbreytt

VARÐVEISLUGILDI

# KRÍUNES 5



HÖNNUN - ES Teiknistofa (Eðvarð Guðmundsson og Sigurður Kjartansson)  
BYGGINGARÁR - 1981  
UPPHAFLEG NOTKUN - Íbúðarhús

| UPPHAFLEG GERÐ |                | ÚTLIT      | HELSTU BREYTINGAR | HÖNNUÐIR BREYTINGA |
|----------------|----------------|------------|-------------------|--------------------|
| TEGUND         | - Steinsteyp   | Einlyft    | -                 | -                  |
| KLÆÐNING       | - Slétthúðað   | Samtengdur | -                 | -                  |
| ÞAKGERÐ        | - Mænisþak     | tvöfaldur  | -                 | -                  |
| ÞAKKLÆÐNING    | - Málmklæðning | bílskúr    | -                 | -                  |
| UNDIRSTÖÐUR    | -              | -          | -                 | -                  |

SAGA

VARÐVEISLUMAT

BYGGINGARSTÍLL

MENNINGARSÖGULEGT GILDI

UMHVERFISGILDI

UPPRUNALEG GERÐ

Óbreytt

VARÐVEISLUGILDI

# KRÍUNES 6



HÖNNUN - Kristinn Sveinbjörnsson  
BYGGINGARÁR - 1982  
UPPHAFLEG NOTKUN - Íbúðarhús

| UPPHAFLEG GERÐ | ÚTLIT         | HELSTU BREYTINGAR | HÖNNUÐIR BREYTINGA |
|----------------|---------------|-------------------|--------------------|
| TEGUND         | - Steinsteipt | Tvílyft að        | -                  |
| KLÆÐNING       | - Slétthúðað  | hluta.            | -                  |
| ÞAKGERÐ        | - Valmaþak    | Samtengdur        | -                  |
| ÞAKKLÆÐNING    | -             | tvöfaldur         | -                  |
| UNDIRSTÖÐUR    | -             | bílskúr.          | -                  |
|                | -             |                   |                    |
|                | -             |                   |                    |
|                | -             |                   |                    |

SAGA

VARÐVEISLUMAT

BYGGINGARSTÍLL

MENNINGARSÖGULEGT GILDI

UMHVERFISGILDI

UPPRUNALEG GERÐ

Óbreytt

VARÐVEISLUGILDI



# KRÍUNES 7



HÖNNUN - Eðvard Guðmundsson og Sigurður Kjartansson  
BYGGINGARÁR - 1980  
UPPHAFLEG NOTKUN - Íbúðarhús

| UPPHAFLEG GERÐ |                | ÚTLIT      | HELSTU BREYTINGAR | HÖNNUÐIR BREYTINGA |
|----------------|----------------|------------|-------------------|--------------------|
| TEGUND         | - Steinsteyp   | Einlyft.   | -                 | -                  |
| KLÆÐNING       | - Slétthúðað   | Innbyggður | -                 | -                  |
| ÞAKGERÐ        | - Skápak       | tvöfaldur  | -                 | -                  |
| ÞAKKLÆÐNING    | - Málmklæðning | bílskúr    | -                 | -                  |
| UNDIRSTÖÐUR    | -              | -          | -                 | -                  |

## SAGA

### VARÐVEISLUMAT

### BYGGINGARSTÍLL

### MENNINGARSÖGULEGT GILDI

### UMHVERFISGILDI

### UPPRUNALEG GERÐ

Óbreytt

### VARÐVEISLUGILDI

# KRÍUNES 8



HÖNNUN - Húsasmiðjan, (SS,SGS)  
BYGGINGARÁR - 1983  
UPPHAFLEG NOTKUN - Íbúðarhús

| UPPHAFLEG GERÐ | ÚTLIT                   | HELSTU BREYTINGAR    | HÖNNUÐIR BREYTINGA             |   |
|----------------|-------------------------|----------------------|--------------------------------|---|
| TEGUND         | - Steinsteypa og timbur | Tvær hæðir að hluta. | -2006 -Innra skipulagi breytt- | - Mjötviður Mær (Magnús Jensson arkitekt FAÍ) |
| KLÆÐNING       | - Timbur                | Samtengdur           | 2007 - Rými undir bílskúr      | -   |
| ÞAKGERÐ        | - Mænisþak              | tvöfaldur            | -                              | -   |
| ÞAKKLÆÐNING    | - Málmklæðning          | bílskúr              | -                              | -   |
| UNDIRSTÖÐUR    | -                       | -                    | -                              | -   |

## SAGA

## VARÐVEISLUMAT

## BYGGINGARSTÍLL

## MENNINGARSÖGULEGT GILDI

## UMHVERFISGILDI

## UPPRUNALEG GERÐ

Breytt (óverulegt)

## VARÐVEISLUGILDI

# KRÍUNES 9



HÖNNUN - Sigurður Kjartansson (Teiknistofan Efstasundi)  
BYGGINGARÁR - 1981  
UPPHAFLEG NOTKUN - Íbúðarhús

| UPPHAFLEG GERÐ |              | ÚTLIT      | HELSTU BREYTINGAR | HÖNNUÐIR BREYTINGA |
|----------------|--------------|------------|-------------------|--------------------|
| TEGUND         | - Steinsteyp | Tvílyft.   | -                 | -                  |
| KLÆÐNING       | - Slétthúðað | Innbyggður | -                 | -                  |
| ÞAKGERÐ        | - Mænisþak   | tvöfaldur  | -                 | -                  |
| ÞAKKLÆÐNING    | -            | bílskúr    | -                 | -                  |
| UNDIRSTÖÐUR    | -            | -          | -                 | -                  |

## SAGA

VARÐVEISLUMAT

BYGGINGARSTÍLL

MENNINGARSÖGULEGT GILDI

UMHVERFISGILDI

UPPRUNALEG GERÐ

VARÐVEISLUGILDI

# KRÍUNES 10



HÖNNUN - Helgi Hjálmarsson arkitekt FAÍ  
BYGGINGARÁR - 1988  
UPPHAFLEG NOTKUN - Íbúðarhús

| UPPHAFLEG GERÐ | ÚTLIT           | HELSTU BREYTINGAR | HÖNNUÐIR BREYTINGA |
|----------------|-----------------|-------------------|--------------------|
| TEGUND         | - Steinsteipt   | Tvílyft að        | -                  |
| KLÆÐNING       | -               | hluta.            | -                  |
| ÞAKGERÐ        | - Mænis-ská- og | Aðskilinn         | -                  |
|                | flatt þak       | tvöfaldur         | -                  |
| ÞAKKLÆÐNING    | - Málmklæðning  | bílskúr           | -                  |
| UNDIRSTÖÐUR    | -               | -                 | -                  |
|                | -               | -                 | -                  |
|                | -               | -                 | -                  |

SAGA

VARÐVEISLUMAT

BYGGINGARSTÍLL

MENNINGARSÖGULEGT GILDI

UMHVERFISGILDI

UPPRUNALEG GERÐ  
VARÐVEISLUGILDI

# KRÍUNES I I



HÖNNUN - Sigurður Kjartansson  
BYGGINGARÁR - 1980  
UPPHAFLEG NOTKUN - Íbúðarhús

| UPPHAFLEG GERÐ |                | ÚTLIT     | HELSTU BREYTINGAR | HÖNNUÐIR BREYTINGA |
|----------------|----------------|-----------|-------------------|--------------------|
| TEGUND         | - Steinsteyp   | Tvílyft   | -                 | -                  |
| KLÆÐNING       | - Slétthúðað   | Samtendur | -                 | -                  |
| ÞAKGERÐ        | - Mænisþak     | tvöfaldur | -                 | -                  |
| ÞAKKLÆÐNING    | - Málmklæðning | bílskúr   | -                 | -                  |
| UNDIRSTÖÐUR    | -              | -         | -                 | -                  |

## SAGA

### VARÐVEISLUMAT

### BYGGINGARSTÍLL

### MENNINGARSÖGULEGT GILDI

### UMHVERFISGILDI

### UPPRUNALEG GERÐ

Óbreytt

### VARÐVEISLUGILDI

# KRÍUNES 12



|                  |                              |
|------------------|------------------------------|
| HÖNNUN           | - Teiknistofan sf, Akureyrri |
| BYGGINGARÁR      | - 1983                       |
| UPPHAFLEG NOTKUN | - Íbúðarhús                  |

| UPPHAFLEG GERÐ |                       | ÚTLIT      | HELSTU BREYTINGAR | HÖNNUÐIR BREYTINGA |
|----------------|-----------------------|------------|-------------------|--------------------|
| TEGUND         | - Timbur              | Tvílyft að | -                 | -                  |
| KLÆÐNING       | - Timbur og múrsteinn | hluta.     | -                 | -                  |
| ÞAKGERÐ        | - Mænisþak            | Aðskilinn  | -                 | -                  |
| ÞAKKLÆÐNING    | - Steinflísar         | tvöfaldur  | -                 | -                  |
| UNDIRSTÖÐUR    | -                     | bílskúr.   | -                 | -                  |
|                |                       | -          |                   |                    |
|                |                       | -          |                   |                    |
|                |                       | -          |                   |                    |

## SAGA

Húsið er gert skv teikningu frá Hosby Huse Danmörku

## VARÐVEISLUMAT

## BYGGINGARSTÍLL

## MENNINGARSÖGULEGT GILDI

## UMHVERFISGILDI

## UPPRUNALEG GERÐ

## VARÐVEISLUGILDI

# KRÍUNES 14



HÖNNUN - Vífill Magnússon arkitekt FAÍ  
BYGGINGARÁR - 1983  
UPPHAFLEG NOTKUN - Íbúðarhús

| UPPHAFLEG GERÐ | ÚTLIT   | HELSTU BREYTINGAR    | HÖNNUÐIR BREYTINGA |
|----------------|---|----------------------|--------------------|
| TEGUND         | - Steinsteyp                                    | Tvílyft.             | -                  |
| KLÆÐNING       | - Slétt húðað                                   | Samtengdur           | -                  |
| ÞAKGERÐ        | - Ýmsar gerðir,<br>þ.m.t. valmaþak<br>og skáþak | tvöfaldur<br>bílskúr | -                  |
| ÞAKKLÆÐNING    | - Stallað þakstál                               | -                    | -                  |
| UNDIRSTÖÐUR    | -   | -                    | -                  |

## SAGA

Hús upprunalega hannað fyrir Víði Þorgrímsson

## VARÐVEISLUMAT

## BYGGINGARSTÍLL

## MENNINGARSÖGULEGT GILDI

## UMHVERFISGILDI

## UPPRUNALEG GERÐ

## VARÐVEISLUGILDI

# KRÍUNES 16



HÖNNUN - Vifill Magnússon arkitekt FAÍ  
BYGGINGARÁR - 2001  
UPPHAFLEG NOTKUN - Íbúðarhús

| UPPHAFLEG GERÐ | ÚTLIT             | HELSTU BREYTINGAR | HÖNNUÐIR BREYTINGA |
|----------------|-------------------|-------------------|--------------------|
| TEGUND         | - Steinsteipt     | Tvílyft að        | -                  |
| KLÆÐNING       | - Slétthúðað      | hluta.            | -                  |
| ÞAKGERÐ        | - Mænisþak        | Samtengdur        | -                  |
| ÞAKKLÆÐNING    | - Stallað þakstál | tvöfaldur         | -                  |
| UNDIRSTÖÐUR    | -                 | bílskúr.          | -                  |
|                |                   | St. garðveggir    | -                  |
|                |                   | -                 | -                  |
|                |                   | -                 | -                  |

## SAGA

Hús hannað upphaflega fyrir Hrönn Björnsdóttur.

## VARÐVEISLUMAT

## BYGGINGARSTÍLL

## MENNINGARSÖGULEGT GILDI

## UMHVERFISGILDI

## UPPRUNALEG GERÐ

Óbreytt

## VARÐVEISLUGILDI





MÁVANES

# MÁVANES I



HÖNNUN - Tryggvi Tryggvason arkitekt FAÍ  
BYGGINGARÁR - 1998  
UPPHAFLEG NOTKUN - Íbúðarhús

| UPPHAFLEG GERÐ |   | ÚTLIT                              | HELSTU BREYTINGAR | HÖNNUÐIR BREYTINGA |
|----------------|---|------------------------------------|-------------------|--------------------|
| TEGUND         | - Steinsteipt                                     | Einlyft                            | - -               | -                  |
| KLÆÐNING       | -Zink-plötur<br>sléttar/báraðar<br>og sedrusviður | Innbyggður<br>tvöfaldur<br>bílskúr | - -<br>- -<br>- - | -<br>-<br>-        |
| ÞAKGERÐ        | - Flatt þak                                       |                                    | - -               | -                  |
| ÞAKKLÆÐNING    | - Pappi   |                                    |                   |                    |
| UNDIRSTÖÐUR    | -   |                                    |                   |                    |

SAGA

VARÐVEISLUMAT

BYGGINGARSTÍLL

MENNINGARSÖGULEGT GILDI

UMHVERFISGILDI

UPPRUNALEG GERÐ

VARÐVEISLUGILDI

# MÁVANES 3



HÖNNUN - ERUM ARKITEKTAR  
BYGGINGARÁR - 2008  
UPPHAFLEG NOTKUN - Íbúðarhús

| UPPHAFLEG GERÐ | ÚTLIT              | HELSTU BREYTINGAR | HÖNNUÐIR BREYTINGA |
|----------------|--------------------|-------------------|--------------------|
| TEGUND         | - Steinsteipt      | Einlyft           | -                  |
| KLÆÐNING       | - Múr/Zink/Viður   | Innbyggður        | -                  |
| ÞAKGERÐ        | - Flatt- og skáþak | tvöfaldur         | -                  |
| ÞAKKLÆÐNING    | -                  | bílskúr           | -                  |
| UNDIRSTÖÐUR    | -Steinsteiptar     | -                 | -                  |
|                | -                  | -                 | -                  |
|                | -                  | -                 | -                  |

SAGA

VARÐVEISLUMAT

BYGGINGARSTÍLL

MENNINGARSÖGULEGT GILDI

UMHVERFISGILDI

UPPRUNALEG GERÐ

VARÐVEISLUGILDI

## MÁVANES 4



|                  |                                     |
|------------------|-------------------------------------|
| HÖNNUN           | - Mannfreð Vihjálmsson arkitekt FAÍ |
| BYGGINGARÁR      | - 1964                              |
| UPPHAFLEG NOTKUN | - Íbúðarhús                         |

| UPPHAFLEG GERÐ |              | ÚTLIT      | HELSTU BREYTINGAR | HÖNNUÐIR BREYTINGA   |
|----------------|--------------|------------|-------------------|----------------------|
| TEGUND         | - Steinsteyp | Einlyft.   | 1985 viðbygging   | Manfreð Vilhjálmsson |
| KLÆÐNING       | -            | Innbyggður | -                 | -                    |
| ÞAKGERÐ        | - Flatt þak  | tvöfaldur  | -                 | -                    |
| ÞAKKLÆÐNING    | -            | bílskúr    | -                 | -                    |
| UNDIRSTÖÐUR    | -            | -          | -                 | -                    |
|                |              | -          |                   |                      |
|                |              | -          |                   |                      |

### SAGA

Húsið er upphaflega hannað fyrir Kjartan Reyni Jóhannsson forstjóra og Önnu Jónu Ingimarsdóttur. Mávanes 4 er eitt kunnasta íbúðarhús arkitektsins Manfreðs Vilhjálmssonar. Það er að margra mati í hópi merkustu verka á sviði íslenskrar nútímabyggingarlistar. Styrkur hússins felst ekki síst í tengslum þess við umhverfið, þar sem garður og bygging renna saman í eina heild. Í þessu húsi komu fram í fyrsta sinn ýmis þekkt höfundareinkenni Manfreðs, ekki síst í yfirborðsmótun steinsteypu og samspili steyptra útveggja við léttu burðargrind úr dökku timbri, sem þakið hvílir á án þess að snerta veggina. Hugmyndin byggir öðrum þræði á túlkun höfundarins á fornri íslenskri torfhúsagerð, þar sem þekja hvílir á trégrind innan í grófri tóft sem samgróin er landinu. Sótt 12.júni 2012 af [www.husafriidun.is](http://www.husafriidun.is)

### VARÐVEISLUMAT

|                         |  |
|-------------------------|--|
| BYGGINGARSTÍLL          | Nútímabyggingarlist                                      |
| MENNINGARSÖGULEGT GILDI | Eitt merkasta íbúðarhús íslenskrara nútímabyggingalistar |
| UMHVERFISGILDI          | Hús og garður mynda eina heild.                          |
| UPPRUNALEG GERÐ         | Breytt (viðbygging 1985)                                 |
| VARÐVEISLUGILDI         | Friðað í maí 2011 (verndun 20.aldar byggingar)           |

# MÁVANES 6



HÖNNUN - Guðmundur Kr. Guðmundsson og Ólafur Sigurðsson arkitekta FAÍ  
BYGGINGARÁR - 1975  
UPPHAFLEG NOTKUN - Íbúðarhús

| UPPHAFLEG GERÐ |                | ÚTLIT      | HELSTU BREYTINGAR |   | HÖNNUÐIR BREYTINGA |
|----------------|----------------|------------|-------------------|---|--------------------|
| TEGUND         | Steinsteypt    | Einlyft.   | -                 | - | -                  |
| KLÆÐNING       | Múr/Zink/Viður | Innbyggður | -                 | - | -                  |
| ÞAKGERÐ        | Mænisþak       | tvöfaldur  | -                 | - | -                  |
| ÞAKKLÆÐNING    | ?????          | bílskúr    | -                 | - | -                  |
| UNDIRSTÖÐUR    | Steinsteyptar  | -          | -                 | - | -                  |
|                |                | -          |                   |   |                    |
|                |                | -          |                   |   |                    |

## SAGA

Húsið er upphaflega hannað fyrir Pétur Björnsson forstjóra Coca Cola.

## VARÐVEISLUMAT

## BYGGINGARSTÍLL

## MENNINGARSÖGULEGT GILDI

## UMHVERFISGILDI

## UPPRUNALEG GERÐ

## VARÐVEISLUGILDI

# MÁVANES 7



HÖNNUN - Guðmundur Kr. Kristinsson arkitekt FAÍ  
BYGGINGARÁR - 1967  
UPPHAFLEG NOTKUN - Íbúðarhús

| UPPHAFLEG GERÐ |                | ÚTLIT      | HELSTU BREYTINGAR | HÖNNUÐIR BREYTINGA |
|----------------|----------------|------------|-------------------|--------------------|
| TEGUND         | - Steinsteipt- | Einlyft.   | -                 | -                  |
| KLÆÐNING       | -              | Innbyggður | -                 | -                  |
| ÞAKGERÐ        | - Flatt þak    | tvöfaldur  | -                 | -                  |
| ÞAKKLÆÐNING    | -              | bílskúr    | -                 | -                  |
| UNDIRSTÖÐUR    | -              | -          | -                 | -                  |
|                |                | -          |                   |                    |
|                |                | -          |                   |                    |

SAGA

VARÐVEISLUMAT

BYGGINGARSTÍLL

MENNINGARSÖGULEGT GILDI

UMHVERFISGILDI

UPPRUNALEG GERÐ

VARÐVEISLUGILDI

Tillaga lögð fram 2008 að verndun (20.alda byggingar)

# MÁVANES 8



HÖNNUN - Kjartan Sveinsson byggingatæknifr.  
BYGGINGARÁR - 1979  
UPPHAFLEG NOTKUN - Íbúðarhús

| UPPHAFLEG GERÐ |               | ÚTLIT      | HELSTU BREYTINGAR | HÖNNUÐIR BREYTINGA |
|----------------|---------------|------------|-------------------|--------------------|
| TEGUND         | - Steinsteipt | Tvílyft.   | -                 | -                  |
| KLÆÐNING       | - Slétthúðað  | Innbyggður | -                 | -                  |
| ÞAKGERÐ        | - Mænisþak    | tvöfaldur  | -                 | -                  |
| ÞAKKLÆÐNING    | -             | bílskúr    | -                 | -                  |
| UNDIRSTÖÐUR    | -             | -          | -                 | -                  |
|                |               | -          |                   |                    |
|                |               | -          |                   |                    |

SAGA

VARÐVEISLUMAT

BYGGINGARSTÍLL

MENNINGARSÖGULEGT GILDI

UMHVERFISGILDI

UPPRUNALEG GERÐ

VARÐVEISLUGILDI

# MÁVANES 9



HÖNNUN - Helgi Hjálmarsson arkitekt FAÍ  
BYGGINGARÁR - 1964  
UPPHAFLEG NOTKUN - Íbúðarhús

| UPPHAFLEG GERÐ |               | ÚTLIT      | HELSTU BREYTINGAR | HÖNNUÐIR BREYTINGA |
|----------------|---------------|------------|-------------------|--------------------|
| TEGUND         | - Steinsteipt | Einlyft.   | -                 | -                  |
| KLÆÐNING       | - Slétthúðað  | Innbyggður | -                 | -                  |
| ÞAKGERÐ        | -             | tvöfaldur  | -                 | -                  |
| ÞAKKLÆÐNING    | -             | bílskúr.   | -                 | -                  |
| UNDIRSTÖÐUR    | -             | -          | -                 | -                  |
|                |               | -          |                   |                    |
|                |               | -          |                   |                    |
|                |               | -          |                   |                    |

SAGA

VARÐVEISLUMAT

BYGGINGARSTÍLL

MENNINGARSÖGULEGT GILDI

UMHVERFISGILDI

UPPRUNALEG GERÐ

VARÐVEISLUGILDI



# MÁVANES 10



HÖNNUN - Skúli H. Norðdahl arkitekt FAÍ  
BYGGINGARÁR - 1972  
UPPHAFLEG NOTKUN - Íbúðarhús

## UPPHAFLEG GERÐ

TEGUND - Steinsteyp  
KLÆÐNING - Slétt húðað  
ÞAKGERÐ - Flatt þak  
ÞAKKLÆÐNING -  
UNDIRSTÖÐUR -

## ÚTLIT

Tvílyft.  
Innbyggður  
tvöfaldur  
bílskúr.  
Svalir

## HELSTU BREYTINGAR

1971 Stækkun samþ.  
2000 Stækkun og  
útlitsbr. samþ.  
- -  
- -  
- -

## HÖNNUÐIR BREYTINGA

Skúli H. Norðdahl arkitekt  
Friðrik Friðriksson arkitekt  
-  
-  
-

## SAGA

## VARÐVEISLUMAT

## BYGGINGARSTÍLL

## MENNINGARSÖGULEGT GILDI

## UMHVERFISGILDI

## UPPRUNALEG GERÐ

Breytt

## VARÐVEISLUGILDI

# MÁVANES II



HÖNNUN - Gunnar Hansson arkitekt og Magnús Guðmundsson  
BYGGINGARÁR - 1964  
UPPHAFLEG NOTKUN - Íbúðarhús

| UPPHAFLEG GERÐ | ÚTLIT                    | HELSTU BREYTINGAR | HÖNNUÐIR BREYTINGA |
|----------------|--------------------------|-------------------|--------------------|
| TEGUND         | - Steinsteyp             | Einlyft.          | -                  |
| KLÆÐNING       | - Slétthúðað             | Samtengdur        | -                  |
| ÞAKGERÐ        | - Flatt þak              | tvöfaldur         | -                  |
| ÞAKKLÆÐNING    | - Pappi og timbur kantur | bílskúr           | -                  |
| UNDIRSTÖÐUR    | -                        | -                 | -                  |

## SAGA

## VARÐVEISLUMAT

## BYGGINGARSTÍLL

## MENNINGARSÖGULEGT GILDI

## UMHVERFISGILDI

## UPPRUNALEG GERÐ

Óbreytt

## VARÐVEISLUGILDI

# MÁVANES 12



HÖNNUN - Kjartan Sveinsson byggingatæknifr.  
BYGGINGARÁR - 1980  
UPPHAFLEG NOTKUN - Íbúðarhús

| UPPHAFLEG GERÐ | ÚTLIT        | HELSTU BREYTINGAR | HÖNNUÐIR BREYTINGA |
|----------------|--------------|-------------------|--------------------|
| TEGUND         | - Steinsteyp | Tvílyft.          | -                  |
| KLÆÐNING       | - Slétthúðað | Innbyggður        | -                  |
| ÞAKGERÐ        | - Valmaþak   | tvöfaldur         | -                  |
| ÞAKKLÆÐNING    | -            | bílskúr.          | -                  |
| UNDIRSTÖÐUR    | -            | -                 | -                  |
|                | -            | -                 | -                  |

## SAGA

VARÐVEISLUMAT

BYGGINGARSTÍLL

MENNINGARSÖGULEGT GILDI

UMHVERFISGILDI

UPPRUNALEG GERÐ

VARÐVEISLUGILDI

# MÁVANES 13



HÖNNUN - Guðmundur Óskarsson  
BYGGINGARÁR - 1976  
UPPHAFLEG NOTKUN - Íbúðarhús

| UPPHAFLEG GERÐ |              | ÚTLIT      | HELSTU BREYTINGAR | HÖNNUÐIR BREYTINGA |
|----------------|--------------|------------|-------------------|--------------------|
| TEGUND         | - Steinsteyp | Einlyft    | -                 | -                  |
| KLÆÐNING       | - Slétthúðað | Innbyggður | -                 | -                  |
| ÞAKGERÐ        | - Mænisþak   | tvöfaldur  | -                 | -                  |
| ÞAKKLÆÐNING    | -            | bílskúr    | -                 | -                  |
| UNDIRSTÖÐUR    | -            | -          | -                 | -                  |
|                |              | -          |                   |                    |
|                |              | -          |                   |                    |

## SAGA

Áður var annað hús hannð fyrir þessa lóð;;  
hús hannð árið 1964 af Skarphéðini Jóhannssyni arkitekt fyrir Pétur Pálsson verkfræðing.  
Húsið var aldrei byggt.

## VARÐVEISLUMAT

## BYGGINGARSTÍLL

## MENNINGARSÖGULEGT GILDI

## UMHVERFISGILDI

## UPPRUNALEG GERÐ

## VARÐVEISLUGILDI



# MÁVANES 14



HÖNNUN - Kjartan Sveinsson byggingatæknifr. og Jóhann Friðjónsson arkitekt FAÍ  
BYGGINGARÁR - 1972  
UPPHAFLEG NOTKUN - Íbúðarhús

UPPHAFLEG GERÐ ÚTLIT HELSTU BREYTINGAR HÖNNUÐIR BREYTINGA

|             |               |            |   |   |   |
|-------------|---------------|------------|---|---|---|
| TEGUND      | - Steinsteyp  | Tvílyft..  | - | - | - |
| KLÆÐNING    | - Slétt húðað | Innbyggður | - | - | - |
| ÞAKGERÐ     | - Mænisþak    | tvöfaldur  | - | - | - |
| ÞAKKLÆÐNING | -             | bílskúr..  | - | - | - |
| UNDIRSTÖÐUR | -             | -          | - | - | - |
|             |               | -          |   |   |   |

SAGA

VARÐVEISLUMAT

BYGGINGARSTÍLL

MENNINGARSÖGULEGT GILDI

UMHVERFISGILDI

UPPRUNALEG GERÐ

VARÐVEISLUGILDI

# MÁVANES 15



HÖNNUN - Teiknistofan Óðinstorgi (Vilhjálmur og Helgi Hjálmarssynir arkitekta FAÍ)  
BYGGINGARÁR - 1977  
UPPHAFLEG NOTKUN - Íbúðarhús

| UPPHAFLEG GERÐ | ÚTLIT          | HELSTU BREYTINGAR | HÖNNUÐIR BREYTINGA |
|----------------|----------------|-------------------|--------------------|
| TEGUND         | - Steinsteyp   | Tvílyft að        | -                  |
| KLÆÐNING       | -              | hluta.            | -                  |
| ÞAKGERÐ        | - Mænisþak     | Aðskilinn         | -                  |
| ÞAKKLÆÐNING    | - Málmklæðning | tvöfaldur         | -                  |
| UNDIRSTÖÐUR    | -              | bílskúr           | -                  |
|                | -              |                   |                    |
|                | -              |                   |                    |
|                | -              |                   |                    |

SAGA

VARÐVEISLUMAT

BYGGINGARSTÍLL

MENNINGARSÖGULEGT GILDI

UMHVERFISGILDI

UPPRUNALEG GERÐ

Óbreytt

VARÐVEISLUGILDI

# MÁVANES 16



HÖNNUN - Skúli Nordahl arkitektar FAÍ  
BYGGINGARÁR - 1964  
UPPHAFLEG NOTKUN - Íbúðarhús

| UPPHAFLEG GERÐ | ÚTLIT      | HELSTU BREYTINGAR | HÖNNUÐIR BREYTINGA |
|----------------|------------|-------------------|--------------------|
| TEGUND         | Einlyft    | -                 | -                  |
| KLÆÐNING       | Samtengdur | -                 | -                  |
| ÞAKGERÐ        | tvöfaldur  | -                 | -                  |
| ÞAKKLÆÐNING    | bílskúr    | -                 | -                  |
| UNDIRSTÖÐUR    | -          | -                 | -                  |
|                | -          |                   |                    |
|                | -          |                   |                    |

SAGA

VARÐVEISLUMAT

BYGGINGARSTÍLL

MENNINGARSÖGULEGT GILDI

UMHVERFISGILDI

UPPRUNALEG GERÐ

Óbreytt

VARÐVEISLUGILDI



# MÁVANES 17



HÖNNUN - Gláma - Kím (Árni Kjartansson, Bæring B. Jónsson, Sigurður Halldórsson arkitekta FAÍ)  
BYGGINGARÁR - 2011  
UPPHAFLEG NOTKUN - Íbúðarhús

| UPPHAFLEG GERÐ | ÚTLIT   | HELSTU BREYTINGAR                 | HÖNNUÐIR BREYTINGA |
|----------------|---|-----------------------------------|--------------------|
| TEGUND         | - Steinsteipt                                 | Tvílyft að                        | -                  |
| KLÆÐNING       | - Slétt húðað/<br>málað, og málm-<br>klæðning | hluta.<br>Innbyggður<br>tvöfaldur | -<br>-<br>-        |
| ÞAKGERÐ        | - Flatt þak                                   | bílskúr                           | -                  |
| ÞAKKLÆÐNING    | - Pappi                                       | -                                 | -                  |
| UNDIRSTÖÐUR    | -   | -                                 | -                  |

## SAGA

Upphaflegt hús, hannað af Skarphéðin Jóhanssýni arkitekt FAÍ 1964 Þorvald Þorsteinsson.  
Rífið 2010. Nýtt hús reist 2011

## VARÐVEISLUMAT

## BYGGINGARSTÍLL

## MENNINGARSÖGULEGT GILDI

## UMHVERFISGILDI

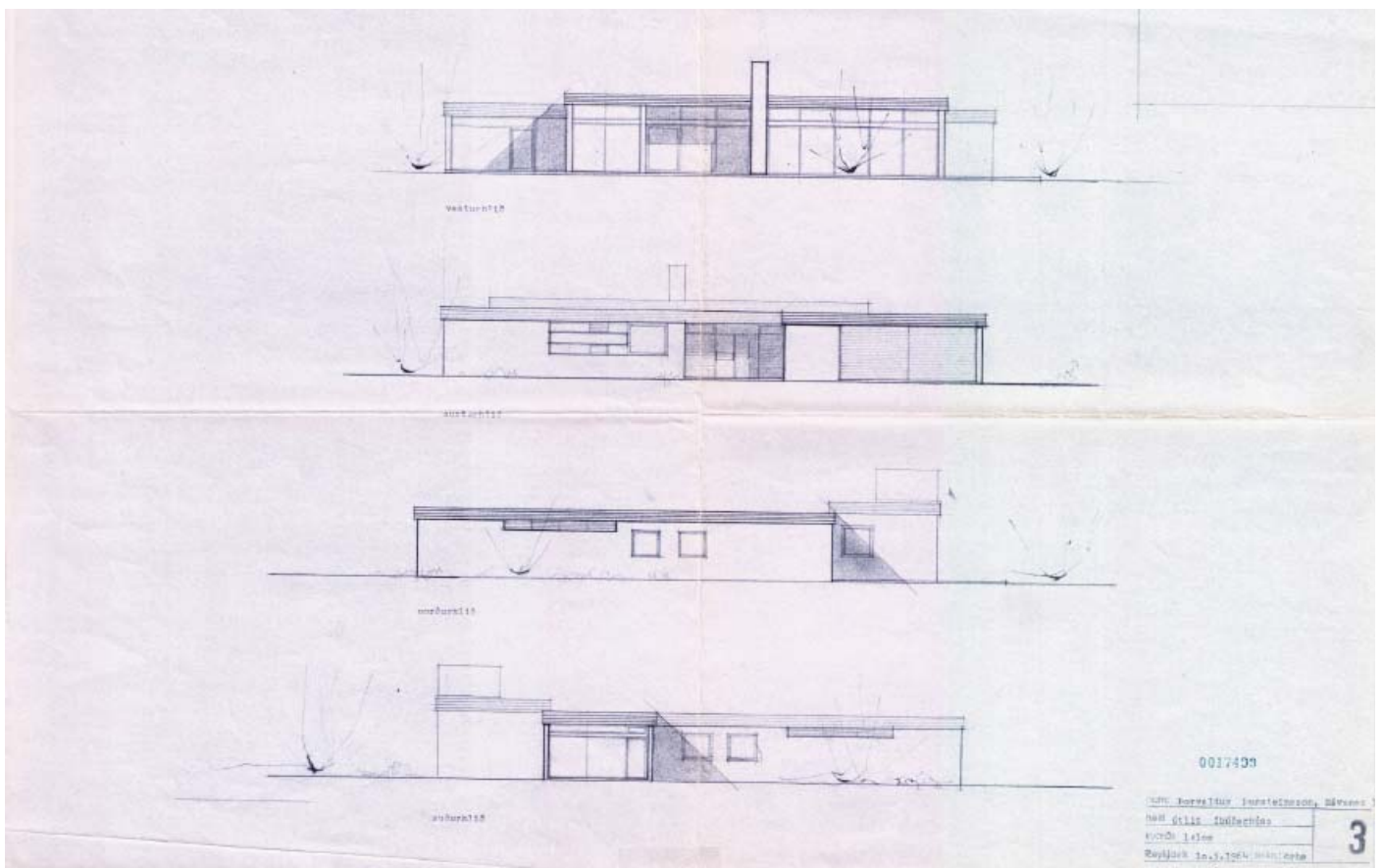
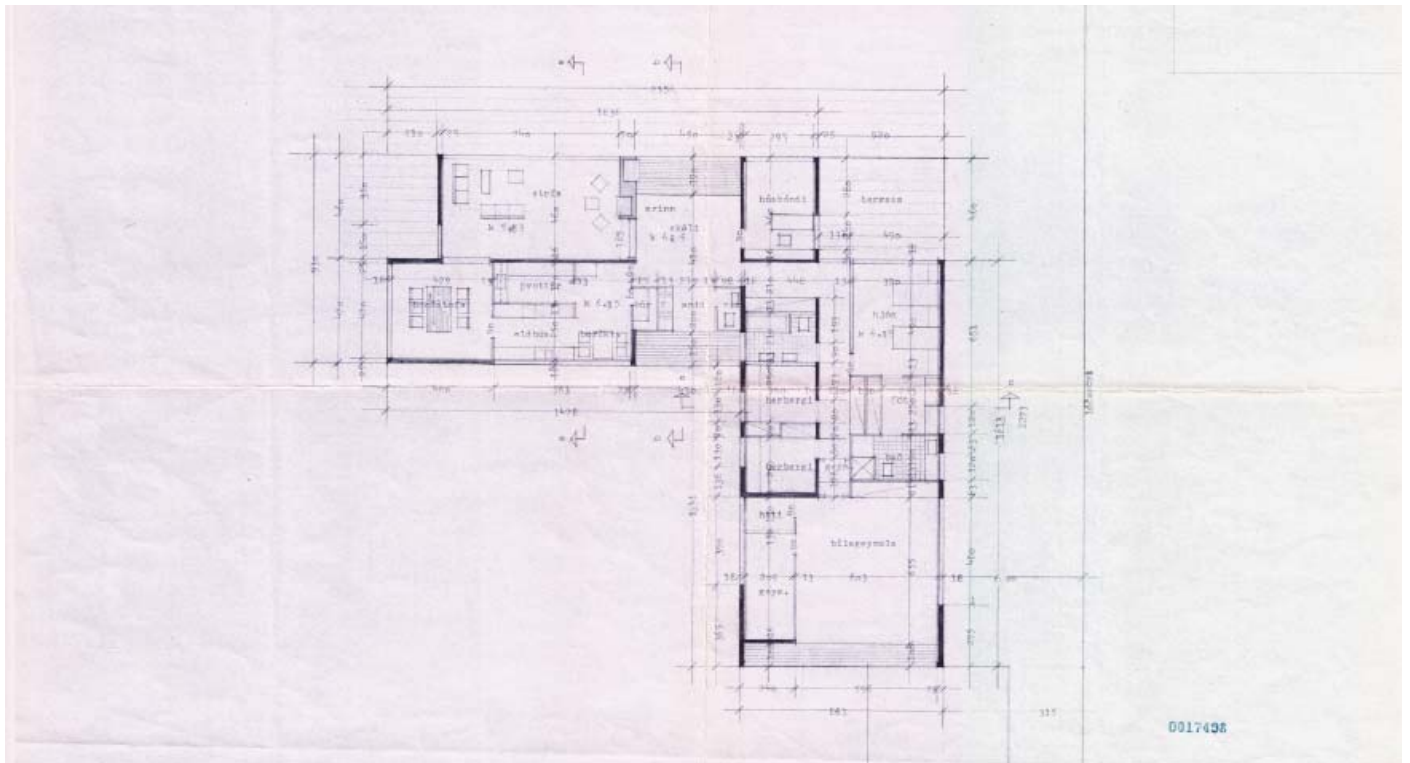
## UPPRUNALEG GERÐ

## VARÐVEISLUGILDI

# MÁVANES 17 UPPHAFLEGT HÚS

SAGA

Hannað af Skarphéðin Jóhanssýni arkitekt FAÍ | 1964 Þorvald Þorsteinsson.  
Rífið 2010. Nýtt hús reist 2011



# MÁVANES 18



HÖNNUN - Guðmundur Kr. Kristínsson  
BYGGINGARÁR - 1966  
UPPHAFLEG NOTKUN - Íbúðarhús

| UPPHAFLEG GERÐ |              | ÚTLIT      | HELSTU BREYTINGAR | HÖNNUÐIR BREYTINGA |
|----------------|--------------|------------|-------------------|--------------------|
| TEGUND         | - Steinsteyp | Tvílyft að | -                 | -                  |
| KLÆÐNING       | -            | hluta.     | -                 | -                  |
| ÞAKGERÐ        | - Flatt þak  | Aðskilinn  | -                 | -                  |
| ÞAKKLÆÐNING    | -            | tvöfaldur  | -                 | -                  |
| UNDIRSTÖÐUR    | -            | bílskúr    | -                 | -                  |
|                |              | -          |                   |                    |
|                |              | -          |                   |                    |

## SAGA

Hús hannað upphaflega fyrir Stefán Hirst.

## VARÐVEISLUMAT

## BYGGINGARSTÍLL

## MENNINGARSÖGULEGT GILDI

## UMHVERFISGILDI

## UPPRUNALEG GERÐ

## VARÐVEISLUGILDI

# MÁVANES 19



|                  |                                       |
|------------------|---------------------------------------|
| HÖNNUN           | - Skarphéðinn Jóhannsson arkitekt FAÍ |
| BYGGINGARÁR      | - 1966                                |
| UPPHAFLEG NOTKUN | - Íbúðarhús                           |

| UPPHAFLEG GERÐ | ÚTLIT      | HELSTU BREYTINGAR          | HÖNNUÐIR BREYTINGA       |
|----------------|------------|----------------------------|--------------------------|
| TEGUND         | Tvílyft að | - Endurbætur á húsi.       | - Hornsteinar arkitektar |
| KLÆÐNING       | hluta.     | - Fært í upprunalegt horf. | - í samvinnu við         |
| ÞAKGERÐ        | Samtengdur | - 2011                     | - Steinunni Jónsdóttir   |
| ÞAKKLÆÐNING    | tvöfaldur  | -                          | - innanhúsarkitekt       |
| UNDIRSTÖÐUR    | bílskúr    | -                          | -                        |
|                | -          | -                          | -                        |
|                | -          | -                          | -                        |
|                | -          | -                          | -                        |

## SAGA

Húsið er upphaflega hannað af Skarphéðini Jóhannssyni arkitekt fyrir Steingrím Hermannsson verkfræðing og síðar forsætirtisráðherra árið 1966.

Töluverðar breytingarvoru gerðar á húsinu gegnum árin, þ.m.t. var þakformi breytt. Húsið var gert upp 2012 af núv. eigendum og fær í nær upprunalegt horf

## VARÐVEISLUMAT

### BYGGINGARSTÍLL

### MENNINGARSÖGULEGT GILDI

### UMHVERFISGILDI

### UPPRUNALEG GERÐ

Endurbyggt og fær í nær upprunalegt form.

### VARÐVEISLUGILDI

# MÁVANES 20



HÖNNUN - Þorleifur Eyjólfsson arkitekt  
BYGGINGARÁR - 1968  
UPPHAFLEG NOTKUN - Íbúðarhús

| UPPHAFLEG GERÐ | ÚTLIT      | HELSTU BREYTINGAR | HÖNNUÐIR BREYTINGA |                    |
|----------------|------------|-------------------|--------------------|--------------------|
| TEGUND         | Einlyft.   | - 1984            | - Þak -og þak      | - Hörður Björnsson |
| KLÆÐNING       | Innbyggður |                   | kantar. Hús        | -                  |
| ÞAKGERÐ        | tvöfaldur  |                   | klætt að utan.     | -                  |
| ÞAKKLÆÐNING    | bílskúr    | -                 | -                  | -                  |
| UNDIRSTÖÐUR    | -          | -                 | -                  | -                  |
|                | -          | -                 | -                  | -                  |
|                | -          | -                 | -                  | -                  |

## SAGA

### VARÐVEISLUMAT

### BYGGINGARSTÍLL

### MENNINGARSÖGULEGT GILDI

### UMHVERFISGILDI

### UPPRUNALEG GERÐ

Breytt (veruleg)

### VARÐVEISLUGILDI

# MÁVANES 2 I



HÖNNUN - Kjartan Sveinsson  
BYGGINGARÁR - 1974  
UPPHAFLEG NOTKUN - Íbúðarhús

| UPPHAFLEG GERÐ |                          | ÚTLIT                | HELSTU BREYTINGAR | HÖNNUÐIR BREYTINGA |
|----------------|--------------------------|----------------------|-------------------|--------------------|
| TEGUND         | - Steinsteyp             | Einlyft.             | -                 | -                  |
| KLÆÐNING       | - Slétt húðað og hraunað | Samtengdur tvöfaldur | -                 | -                  |
| ÞAKGERÐ        | - Mænisþak               | bílskúr              | -                 | -                  |
| ÞAKKLÆÐNING    | - Málmlæðning            | -                    | -                 | -                  |
| UNDIRSTÖÐUR    | -                        | -                    | -                 | -                  |

SAGA

VARÐVEISLUMAT

BYGGINGARSTÍLL

MENNINGARSÖGULEGT GILDI

UMHVERFISGILDI

UPPRUNALEG GERÐ

Óbreytt

VARÐVEISLUGILDI

# MÁVANES 22



HÖNNUN - Ragnar Ingimarsson og Skúli Norðdahl arkitekt  
BYGGINGARÁR - 1966  
UPPHAFLEG NOTKUN - Íbúðarhús

| UPPHAFLEG GERÐ |               | ÚTLIT      | HELSTU BREYTINGAR | HÖNNUÐIR BREYTINGA |
|----------------|---------------|------------|-------------------|--------------------|
| TEGUND         | - Steinsteyp  | Einlyft.   | -                 | -                  |
| KLÆÐNING       | - Slétt húðað | Samtengdur | -                 | -                  |
| ÞAKGERÐ        | - Flatt þak   | tvöfaldur  | -                 | -                  |
| ÞAKKLÆÐNING    | -             | bílskúr-   | -                 | -                  |
| UNDIRSTÖÐUR    | -             | -          | -                 | -                  |
|                |               | -          |                   |                    |

## SAGA

Húsið hannað af eigandanum.

## VARÐVEISLUMAT

## BYGGINGARSTÍLL

## MENNINGARSÖGULEGT GILDI

## UMHVERFISGILDI

## UPPRUNALEG GERÐ

Óbreytt

## VARÐVEISLUGILDI

## MÁVANES 22



HÖNNUN - Ragnar Ingimarsson og Skúli Norðdahl arkitekt  
BYGGINGARÁR - 1966  
UPPHAFLEG NOTKUN - Íbúðarhús

| UPPHAFLEG GERÐ | ÚTLIT      | HELSTU BREYTINGAR | HÖNNUÐIR BREYTINGA |
|----------------|------------|-------------------|--------------------|
| TEGUND         | Einlyft.   | -                 | -                  |
| KLÆÐNING       | Samtengdur | -                 | -                  |
| ÞAKGERÐ        | tvöfaldur  | -                 | -                  |
| ÞAKKLÆÐNING    | bílskúr-   | -                 | -                  |
| UNDIRSTÖÐUR    | -          | -                 | -                  |
|                | -          | -                 | -                  |

### SAGA

Húsið hannað af eigandanum.

### VARÐVEISLUMAT

### BYGGINGARSTÍLL

### MENNINGARSÖGULEGT GILDI

### UMHVERFISGILDI

### UPPRUNALEG GERÐ

Óbreytt

### VARÐVEISLUGILDI



## MÁVANES 23



HÖNNUN - Helgi og Vilhjálmur Hjálmarsson  
BYGGINGARÁR - 1966  
UPPHAFLEG NOTKUN - Íbúðarhús

| UPPHAFLEG GERÐ |                | ÚTLIT     | HELSTU BREYTINGAR | HÖNNUÐIR BREYTINGA |
|----------------|----------------|-----------|-------------------|--------------------|
| TEGUND         | - Steinsteyp   | Einlyft.. | -                 | -                  |
| KLÆÐNING       | - Slétthúðað   | Aðskilinn | -                 | -                  |
| ÞAKGERÐ        | - Mænisþak     | tvöfaldur | -                 | -                  |
| ÞAKKLÆÐNING    | - Málmklæðning | bílskúr-  | -                 | -                  |
| UNDIRSTÖÐUR    | -              | -         | -                 | -                  |

### SAGA

#### VARÐVEISLUMAT

#### BYGGINGARSTÍLL

#### MENNINGARSÖGULEGT GILDI

#### UMHVERFISGILDI

#### UPPRUNALEG GERÐ

Óbreytt

#### VARÐVEISLUGILDI

# MÁVANES 24



HÖNNUN - Kjartan Sveinsson byggingafræðingur og Þorleifur Eyjólfsson arkitekt  
BYGGINGARÁR - 1965  
UPPHAFLEG NOTKUN - Íbúðarhús

## UPPHAFLEG GERÐ

## ÚTLIT

## HELSTU BREYTINGAR

## HÖNNUÐIR BREYTINGA

TEGUND - Steinsteyp  
KLÆÐNING - Slétthúðað  
ÞAKGERÐ - Flatt þak  
ÞAKKLÆÐNING -  
UNDIRSTÖÐUR -

Einlyft. -  
Innbyggður -  
tvöfaldur -  
bílskúr- -  
-  
-

## SAGA

## VARÐVEISLUMAT

## BYGGINGARSTÍLL

## MENNINGARSÖGULEGT GILDI

## UMHVERFISGILDI

## UPPRUNALEG GERÐ

Óbreytt

## VARÐVEISLUGILDI

# MÁVANES 25



HÖNNUN - Kjartan Sveinsson byggingafræðingur og Þorleifur Eyjólfsson arkitekt  
BYGGINGARÁR - 1966  
UPPHAFLEG NOTKUN - Íbúðarhús

| UPPHAFLEG GERÐ |              | ÚTLIT      | HELSTU BREYTINGAR | HÖNNUÐIR BREYTINGA |
|----------------|--------------|------------|-------------------|--------------------|
| TEGUND         | - Steinsteyp | Tvílyft að | -                 | -                  |
| KLÆÐNING       | - Slétthúðað | hluta.     | -                 | -                  |
| ÞAKGERÐ        | - Flatt þak  | Samtengdur | -                 | -                  |
| ÞAKKLÆÐNING    | -            | tvöfaldur  | -                 | -                  |
| UNDIRSTÖÐUR    | -            | bílskúr-   | -                 | -                  |
|                |              | -          |                   |                    |
|                |              | -          |                   |                    |

SAGA

VARÐVEISLUMAT

BYGGINGARSTÍLL

MENNINGARSÖGULEGT GILDI

UMHVERFISGILDI

UPPRUNALEG GERÐ

Óbreytt

VARÐVEISLUGILDI



# SÚLUNES

## SÚLUNES 3



### HÖNNUN BYGGINGARÁR

- ES Teiknistofa (Edvard Guðmundsson og Sigurður Kjartansson)
- 1996

### UPPHAFLEG GERÐ

### ÚTLIT

### HELSTU BREYTINGAR

### HÖNNUÐIR BREYTINGA

### TEGUND

- Steinsteyp

### Tvílyft.

- 1998

### -Sólhús

- Indro Candi arkitekt FAÍ 1998

### KLÆÐNING

- Slétthúðað

### Innbyggður

- -

-

### ÞAKGERÐ

- Mænisþak

### tvöfaldur

- -

-

### ÞAKKLÆÐNING

- Bárújárn

### bílskúr.

- -

-

### UNDIRSTÖÐUR

- 

-

- 

-

-

-

### SAGA

### VARÐVEISLUMAT

### BYGGINGARSTÍLL

### MENNINGARSÖGULEGT GILDI

### UMHVERFISGILDI

### UPPRUNALEG GERÐ

Breytt (óveruleg)

### VARÐVEISLUGILDI

## SÚLUNES 4



HÖNNUN - Sigbór Aðalsteinsson arkitekt FAÍ  
BYGGINGARÁR - 1984  
UPPHAFLEG NOTKUN - Íbúðarhús

| UPPHAFLEG GERÐ | ÚTLIT              | HELSTU BREYTINGAR | HÖNNUÐIR BREYTINGA |
|----------------|--------------------|-------------------|--------------------|
| TEGUND         | - Steinsteyp       | Tvílyft.          | -                  |
| KLÆÐNING       | - Slétthúðað       | Innbyggður        | -                  |
| ÞAKGERÐ        | - Skáþak (skúrþak) | tvöfaldur         | -                  |
| ÞAKKLÆÐNING    | - Bárújárn         | bílskúr-          | -                  |
| UNDIRSTÖÐUR    | -                  | -                 | -                  |

### SAGA

### VARÐVEISLUMAT

### BYGGINGARSTÍLL

### MENNINGARSÖGULEGT GILDI

### UMHVERFISGILDI

### UPPRUNALEG GERÐ

### VARÐVEISLUGILDI

# SÚLUNES 5



HÖNNUN - Vífill Magnússon arkitekt FAÍ  
BYGGINGARÁR - 1984  
UPPHAFLEG NOTKUN - Íbúðarhús

## UPPHAFLEG GERÐ

TEGUND - Steinsteyp  
KLÆÐNING - Slétthúðað  
ÞAKGERÐ - Skáþak  
ÞAKKLÆÐNING - Bárújárn  
UNDIRSTÖÐUR -

## ÚTLIT

Tvílyft. að hluta.  
Aðskilinn tvöfaldur bílskúr  
-  
-

## HELSTU BREYTINGAR

Skyggni yfir inngangi.  
Sorpgeymsla  
Þakkantur.  
Sólstofa  
- -  
- -  
- -

## HÖNNUÐIR BREYTINGA

-1992 Vinnustofan Klöpp  
-1994 Vinnustofan Klöpp  
-1995 Vinnustofan Klöpp  
-

## SAGA

## VARÐVEISLUMAT

## BYGGINGARSTÍLL

## MENNINGARSÖGULEGT GILDI

## UMHVERFISGILDI

## UPPRUNALEG GERÐ

Breytt (veruleg breyting)

## VARÐVEISLUGILDI

## SÚLUNES 6



HÖNNUN - Bjarni Marteinnsson og Jón Björnsson arkitektar FAÍ (Arkitektastofan við Austurvöll)  
BYGGINGARÁR - 1987  
UPPHAFLEG NOTKUN - Íbúðarhús

| UPPHAFLEG GERÐ | ÚTLIT        | HELSTU BREYTINGAR | HÖNNUÐIR BREYTINGA |
|----------------|--------------|-------------------|--------------------|
| TEGUND         | - Steinsteyp | Tvílyft. að       | -                  |
| KLÆÐNING       | - Slétthúðað | hluta.            | -                  |
| ÞAKGERÐ        | - Mænisþak   | Innbyggður        | -                  |
| ÞAKKLÆÐNING    | - Bárújárn   | tvöfaldur         | -                  |
| UNDIRSTÖÐUR    | -            | bílskúr           | -                  |
|                | -            | -                 | -                  |
|                | -            | -                 | -                  |

SAGA

VARÐVEISLUMAT

BYGGINGARSTÍLL

MENNINGARSÖGULEGT GILDI

UMHVERFISGILDI

UPPRUNALEG GERÐ

VARÐVEISLUGILDI



# SÚLUNES 7



HÖNNUN - Kjartan Sveinsson byggingatæknifr.æðingur  
BYGGINGARÁR - 1987  
UPPHAFLEG NOTKUN - Íbúðarhús

## UPPHAFLEG GERÐ

TEGUND - Steinsteyp  
KLÆÐNING - Slétthúðað  
ÞAKGERÐ - Valmaþak  
ÞAKKLÆÐNING -  
UNDIRSTÖÐUR -

## ÚTLIT

Tvílyft að hluta.  
Innbyggður tvöfaldur bílskúr.  
-  
-

## HELSTU BREYTINGAR

-1990 - Stoðíbúð samþ.  
- -  
- -  
- -  
-

## HÖNNUÐIR BREYTINGA

-Ingi Gunnar Þórðarson bygg.fr.  
-  
-  
-

## SAGA

Stoðíbúð samþykkt í óskiptri eign 1990.

## VARÐVEISLUMAT

## BYGGINGARSTÍLL

## MENNINGARSÖGULEGT GILDI

## UMHVERFISGILDI

## UPPRUNALEG GERÐ

## VARÐVEISLUGILDI

## SÚLUNES 8



HÖNNUN - Halldór Gíslason arkitekt FAÍ  
BYGGINGARÁR - 1987  
UPPHAFLEG NOTKUN - Íbúðarhús

### UPPHAFLEG GERÐ

TEGUND - Steinsteipt  
KLÆÐNING - Múrhúðað  
ÞAKGERÐ - Skáþak o fl.  
ÞAKKLÆÐNING - Bárújárn  
UNDIRSTÖÐUR - Staðsteipt

### ÚTLIT

Tvílyft.  
Innbyggður  
tvöfaldur  
bílskúr-  
-  
-

### HELSTU BREYTINGAR

- Viðbygging og stækkun á  
húsi - 2005  
-  
- Svalir settar á hús og  
stoðveggur við baðhús -  
2007  
-  
-  
-

### HÖNNUÐIR BREYTINGA

Teiknistofan TAK  
Friðrik Friðriksson arkitekt FAÍ  
Teiknistofan TAK  
Friðrik Friðriksson arkitekt FAÍ  
-  
-  
-

### SAGA

### VARÐVEISLUMAT

### BYGGINGARSTÍLL

### MENNINGARSÖGULEGT GILDI

### UMHVERFISGILDI

### UPPRUNALEG GERÐ

Breytt (verulegar breytingar frá upphaflegri gerð)

### VARÐVEISLUGILDI

## SÚLUNES 9



|                  |   |
|------------------|---|
| HÖNNUN           | - Teiknistofan KVARÐI Gísli G. Gunnarsson BFÍ |
| BYGGINGARÁR      | - 1990  |
| UPPHAFLEG NOTKUN | - Íbúðarhús                                   |

| UPPHAFLEG GERÐ | ÚTLIT          | HELSTU BREYTINGAR | HÖNNUÐIR BREYTINGA |
|----------------|----------------|-------------------|--------------------|
| TEGUND         | - Steinsteipt  | Tvílyft að        | -                  |
| KLÆÐNING       | - Múrhúðað     | hluta.            | -                  |
| ÞAKGERÐ        | - Valmaþak     | Innbyggður        | -                  |
| ÞAKKLÆÐNING    | - Málmklæðning | tvöfaldur         | -                  |
| UNDIRSTÖÐUR    | -              | bílskúr-          | -                  |
|                | -              | -                 | -                  |
|                | -              | -                 | -                  |

### SAGA

### VARÐVEISLUMAT

### BYGGINGARSTÍLL

### MENNINGARSÖGULEGT GILDI

### UMHVERFISGILDI

### UPPRUNALEG GERÐ

### VARÐVEISLUGILDI

# SÚLUNES 10



HÖNNUN - Sveinn Ívarsson arkitekt FAÍ  
BYGGINGARÁR - 1989  
UPPHAFLEG NOTKUN - Íbúðarhús

## UPPHAFLEG GERÐ

TEGUND - Steinsteyp  
KLÆÐNING - Slétthúðað  
ÞAKGERÐ - Mænisþak  
ÞAKKLÆÐNING -  
UNDIRSTÖÐUR -

## ÚTLIT

Tvílyft.  
Innbyggður  
tvöfaldur  
bílskúr-  
-  
-

## HELSTU BREYTINGAR

1995 - Sólstofa  
- -  
- -  
- -  
- -  
-

## HÖNNUÐIR BREYTINGA

AN 2 Arkitektar  
(Eyjólfur Bragason arkitekt FAÍ)  
-  
-  
-  
-

## SAGA

## VARÐVEISLUMAT

## BYGGINGARSTÍLL

## MENNINGARSÖGULEGT GILDI

## UMHVERFISGILDI

## UPPRUNALEG GERÐ

## VARÐVEISLUGILDI BYGGINGARSTÍLL

## SÚLUNES 12



HÖNNUN - Ársæll Vignisson arkitekt  
BYGGINGARÁR - 2003  
UPPHAFLEG NOTKUN - Íbúðarhús

| UPPHAFLEG GERÐ |                 | ÚTLIT      | HELSTU BREYTINGAR | HÖNNUÐIR BREYTINGA |
|----------------|-----------------|------------|-------------------|--------------------|
| TEGUND         | - Steinsteyp    | Tvílyft.   | -                 | -                  |
| KLÆÐNING       | - Slétthúðað    | Innbyggður | -                 | -                  |
| ÞAKGERÐ        | - Valmaþak      | tvöfaldur  | -                 | -                  |
| ÞAKKLÆÐNING    | - Bárað aluzink | bílskúr    | -                 | -                  |
| UNDIRSTÖÐUR    | -               | Svalir     | -                 | -                  |
|                |                 | -          |                   |                    |
|                |                 | -          |                   |                    |
|                |                 | -          |                   |                    |

SAGA

VARÐVEISLUMAT

BYGGINGARSTÍLL

MENNINGARSÖGULEGT GILDI

UMHVERFISGILDI

UPPRUNALEG GERÐ

VARÐVEISLUGILDI

## SÚLUNES 13



HÖNNUN - Sigurður R. Halldórsson FTFÍ  
BYGGINGARÁR - 1987  
UPPHAFLEG NOTKUN - Íbúðarhús

| UPPHAFLEG GERÐ | ÚTLIT           | HELSTU BREYTINGAR | HÖNNUÐIR BREYTINGA |
|----------------|-----------------|-------------------|--------------------|
| TEGUND         | - Steinsteyp    | Tvílyft.          | -                  |
| KLÆÐNING       | - Slétthúðað    | Innbyggður        | -                  |
| ÞAKGERÐ        | - Valmaþak      | tvöfaldur         | -                  |
| ÞAKKLÆÐNING    | - Bárað aluzink | bílskúr-          | -                  |
| UNDIRSTÖÐUR    | -               | -                 | -                  |

SAGA

VARÐVEISLUMAT

BYGGINGARSTÍLL

MENNINGARSÖGULEGT GILDI

UMHVERFISGILDI

UPPRUNALEG GERÐ

VARÐVEISLUGILDI BYGGINGARSTÍLL

# SÚLUNES 14



HÖNNUN - ARKÞING (Sigurður Hallgrímsson arkitekt FAÍ)  
BYGGINGARÁR - 2003  
UPPHAFLEG NOTKUN - Íbúðarhús

| UPPHAFLEG GERÐ | ÚTLIT   | HELSTU BREYTINGAR | HÖNNUÐIR BREYTINGA |
|----------------|---|-------------------|--------------------|
| TEGUND         | Tvílyft.  | -                 | -                  |
| KLÆÐNING       | með tveimur<br>aðskildum<br>íbúðum.               | -                 | -                  |
| ÞAKGERÐ        | Áfastir og  | -                 | -                  |
| ÞAKKLÆÐNING    | innbyggðirbíl-<br>þakplötur, dúkur,<br>skúrar (3) | -                 | -                  |
| UNDIRSTÖÐUR    | -   | -                 | -                  |
| SAGA           |   |                   |                    |

VARÐVEISLUMAT

BYGGINGARSTÍLL

MENNINGARSÖGULEGT GILDI

UMHVERFISGILDI

UPPRUNALEG GERÐ

Óbreytt útlit

VARÐVEISLUGILDI

## SÚLUNES 15



HÖNNUN - Kjartan Sveinsson byggingatæknifr.æðingur  
BYGGINGARÁR - 1982  
UPPHAFLEG NOTKUN - Íbúðarhús

| UPPHAFLEG GERÐ | ÚTLIT         | HELSTU BREYTINGAR                          | HÖNNUÐIR BREYTINGA |
|----------------|---------------|--|--------------------|
| TEGUND         | - Steinsteipt | Tvílyft.                                   | -                  |
| KLÆÐNING       | - Slétthúðað  | Innbyggður                                 | -                  |
| ÞAKGERÐ        | - Valmaþak    | tvöfaldur                                  | -                  |
| ÞAKKLÆÐNING    | -             | bílskúr.                                   | -                  |
| UNDIRSTÖÐUR    | -             | Steiptir<br>garðveggir og<br>járngrindverk | -                  |
|                |               | -  | -                  |

SAGA

VARÐVEISLUMAT

BYGGINGARSTÍLL

MENNINGARSÖGULEGT GILDI

UMHVERFISGILDI

UPPRUNALEG GERÐ

Óbreytt útlit

VARÐVEISLUGILDI



# SÚLUNES 16



HÖNNUN - Emil Þór Guðmundsson FTFÍ  
BYGGINGARÁR - 1994  
UPPHAFLEG NOTKUN - Íbúðarhús

| UPPHAFLEG GERÐ |                       | ÚTLIT                | HELSTU BREYTINGAR | HÖNNUÐIR BREYTINGA |
|----------------|-----------------------|----------------------|-------------------|--------------------|
| TEGUND         | - Steinsteyp          | Tvílyft.             | -                 | -                  |
| KLÆÐNING       | - Heilklætt með stáli | Innbyggður tvöfaldur | -                 | -                  |
| ÞAKGERÐ        | - Skápak              | bílskúr-             | -                 | -                  |
| ÞAKKLÆÐNING    | - Heilklætt með stáli | -                    | -                 | -                  |
| UNDIRSTÖÐUR    | -                     | -                    | -                 | -                  |

SAGA

VARÐVEISLUMAT

BYGGINGARSTÍLL

MENNINGARSÖGULEGT GILDI

UMHVERFISGILDI

UPPRUNALEG GERÐ

VARÐVEISLUGILDI

# SÚLUNES 17



HÖNNUN - Vinnustofan Vesturvör (Vífill Magnússon arkitekt FÁI og Halla Hannesdóttir)  
BYGGINGARÁR - 1990  
UPPHAFLEG NOTKUN - Íbúðarhús

| UPPHAFLEG GERÐ | ÚTLIT                  | HELSTU BREYTINGAR   | HÖNNUÐIR BREYTINGA |
|----------------|------------------------|---------------------|--------------------|
| TEGUND         | - Steinsteipt          | Tvílyft.            | -                  |
| KLÆÐNING       | - Slétthúðað og timbur | Aðskilinn tvöfaldur | -                  |
| ÞAKGERÐ        | - Mænis-og skápak      | bílskúr.            | -                  |
| ÞAKKLÆÐNING    | -                      | -                   | -                  |
| UNDIRSTÖÐUR    | -                      | -                   | -                  |

SAGA

VARÐVEISLUMAT

BYGGINGARSTÍLL

MENNINGARSÖGULEGT GILDI

UMHVERFISGILDI

UPPRUNALEG GERÐ

VARÐVEISLUGILDI

## SÚLUNES 18



HÖNNUN - ES Teiknistofa (Eðvard Guðmundsson og Sigurður Kjartansson)  
BYGGINGARÁR - 1984  
UPPHAFLEG NOTKUN - Íbúðarhús

| UPPHAFLEG GERÐ |              | ÚTLIT      | HELSTU BREYTINGAR | HÖNNUÐIR BREYTINGA |
|----------------|--------------|------------|-------------------|--------------------|
| TEGUND         | - Steinsteyp | Einlyft.   | -                 | -                  |
| KLÆÐNING       | - Slétthúðað | Innbyggður | -                 | -                  |
| ÞAKGERÐ        | - Skápak     | tvöfaldur  | -                 | -                  |
| ÞAKKLÆÐNING    | -            | bílskúr-   | -                 | -                  |
| UNDIRSTÖÐUR    | -            | -          | -                 | -                  |
|                |              | -          |                   |                    |
|                |              | -          |                   |                    |

SAGA

VARÐVEISLUMAT

BYGGINGARSTÍLL

MENNINGARSÖGULEGT GILDI

UMHVERFISGILDI

UPPRUNALEG GERÐ

VARÐVEISLUGILDI

# SÚLUNES 19



HÖNNUN - Kristinn Sveinbjörnsson  
BYGGINGARÁR - 2002  
UPPHAFLEG NOTKUN - Íbúðarhús

| UPPHAFLEG GERÐ | ÚTLIT           | HELSTU BREYTINGAR | HÖNNUÐIR BREYTINGA |
|----------------|-----------------|-------------------|--------------------|
| TEGUND         | - Steinsteypiti | Tvílyft að        | -                  |
| KLÆÐNING       | - Steinplötur   | hluta.            | -                  |
| ÞAKGERÐ        | - Valmaþak      | Aðskilinn         | -                  |
| ÞAKKLÆÐNING    | -               | tvöfaldur         | -                  |
| UNDIRSTÖÐUR    | -               | bílskúr.          | -                  |
|                |                 | Opið              |                    |
|                |                 | bátaskýli er      |                    |
|                |                 | undir bílskúr     |                    |

SAGA

VARÐVEISLUMAT

BYGGINGARSTÍLL

MENNINGARSÖGULEGT GILDI

UMHVERFISGILDI

UPPRUNALEG GERÐ

Óbreytt útlit

VARÐVEISLUGILDI

## SÚLUNES 20



HÖNNUN - STAÐALHÚS sf (Sigurður Guðmundsson og Sigurður P. Kristjánsson FTFÍ)  
BYGGINGARÁR - 1984  
UPPHAFLEG NOTKUN - Íbúðarhús

| UPPHAFLEG GERÐ |              | ÚTLIT      | HELSTU BREYTINGAR | HÖNNUÐIR BREYTINGA |
|----------------|--------------|------------|-------------------|--------------------|
| TEGUND         | - Steinsteyp | Einlyft.   | -                 | -                  |
| KLÆÐNING       | - Slétthúðað | Innbyggður | -                 | -                  |
| ÞAKGERÐ        | - Mænisþak   | tvöfaldur  | -                 | -                  |
| ÞAKKLÆÐNING    | -            | bílskúr-   | -                 | -                  |
| UNDIRSTÖÐUR    | -            | -          | -                 | -                  |
|                |              | -          |                   |                    |
|                |              | -          |                   |                    |

SAGA

VARÐVEISLUMAT

BYGGINGARSTÍLL

MENNINGARSÖGULEGT GILDI

UMHVERFISGILDI

UPPRUNALEG GERÐ

VARÐVEISLUGILDI

## SÚLUNES 2 I



|                  |                                |
|------------------|--------------------------------|
| HÖNNUN           | - Vatnar Viðarson arkitekt FAÍ |
| BYGGINGARÁR      | - 1996                         |
| UPPHAFLEG NOTKUN | - Íbúðarhús                    |

| UPPHAFLEG GERÐ |                           | ÚTLIT                | HELSTU BREYTINGAR | HÖNNUÐIR BREYTINGA |
|----------------|---------------------------|----------------------|-------------------|--------------------|
| TEGUND         | - Steinsteipt             | Einlyft.             | -                 | -                  |
| KLÆÐNING       | - Sléttpússað og málað    | Innbyggður tvöfaldur | -                 | -                  |
| ÞAKGERÐ        | - Valmaþak                | bílskúr.             | -                 | -                  |
| ÞAKKLÆÐNING    | - Plasthúðaðar stálplötur | Steiptir garðveggir  | -                 | -                  |
| UNDIRSTÖÐUR    | -                         | -                    |                   |                    |

### SAGA

### VARÐVEISLUMAT

### BYGGINGARSTÍLL

### MENNINGARSÖGULEGT GILDI

### UMHVERFISGILDI

### UPPRUNALEG GERÐ

Óbreytt

### VARÐVEISLUGILDI

## SÚLUNES 22



HÖNNUN - HÚSASMÍÐJAN hf.  
BYGGINGARÁR - 1983  
UPPHAFLEG NOTKUN - Íbúðarhús

| UPPHAFLEG GERÐ | ÚTLIT                    | HELSTU BREYTINGAR          | HÖNNUÐIR BREYTINGA |
|----------------|--------------------------|----------------------------|--------------------|
| TEGUND         | - Steinsteyppt og timbur | Einlyft. -<br>Innbyggður - | -                  |
| KLÆÐNING       | - Timbur                 | tvöfaldur -                | -                  |
| ÞAKGERÐ        | - Valmaþak               | bílskúr- -                 | -                  |
| ÞAKKLÆÐNING    | -                        | - -                        | -                  |
| UNDIRSTÖÐUR    | -                        | -                          | -                  |

SAGA

VARÐVEISLUMAT

BYGGINGARSTÍLL

MENNINGARSÖGULEGT GILDI

UMHVERFISGILDI

UPPRUNALEG GERÐ

VARÐVEISLUGILDI

## SÚLUNES (23-)25



|                  |  |            |                           |                           |
|------------------|--|------------|---------------------------|---------------------------|
| HÖNNUN           | - I. Herbert S. Newman + Partners New Haven Connecticut, USA í samstarfi við Gláma (Jóhannes Þórðarson arkitekt FAÍ) |            |                           |                           |
| BYGGINGARÁR      | - 1994   |            |                           |                           |
| UPPHAFLEG NOTKUN | - Íbúðarhús  |            |                           |                           |
| UPPHAFLEG GERÐ   |  | ÚTLIT      | HELSTU BREYTINGAR         | HÖNNUÐIR BREYTINGA        |
| TEGUND           | - Steinsteyp   | Þrilyft að | - Viðbygging o fl. - 2006 | - GLÁMA - KÍM             |
| KLÆÐNING         | - ÍMÚR múrkerfi  | hluta.     | -                         | (Jóhannes Þórðarson ark.) |
| ÞAKGERÐ          | - Valmaþak o fl.   | Innbyggður | -                         | -                         |
| ÞAKKLÆÐNING      | - Steinskífa   | tvöfaldur  | -                         | -                         |
| UNDIRSTÖÐUR      | -  | bílskúr    | -                         | -                         |

### SAGA

Stærsta einbýlishúsið á Arnarnesi (684,6m<sup>2</sup>) byggt á tveimur lóðum; þrjár hæðir að hluta. Bílalyfta í kjallara. Garður hannaður af Péttri Jónssyni landslagsarkitekt (1994).

### VARÐVEISLUMAT

### BYGGINGARSTÍLL

### MENNINGARSÖGULEGT GILDI

### UMHVERFISGILDI

### UPPRUNALEG GERÐ

### VARÐVEISLUGILDI



## SÚLUNES 24



HÖNNUN - Teiknistofan Vesturvör (Vífill Magnússon arkitekt FAÍ)  
BYGGINGARÁR - 1997  
UPPHAFLEG NOTKUN - Íbúðarhús

| UPPHAFLEG GERÐ | ÚTLIT             | HELSTU BREYTINGAR | HÖNNUÐIR BREYTINGA |
|----------------|-------------------|-------------------|--------------------|
| TEGUND         | - Steinsteyp      | Tvílyft.          | -                  |
| KLÆÐNING       | - Slétthúðað      | Innbyggður        | -                  |
| ÞAKGERÐ        | - Mænis-og skápök | tvöfaldur         | -                  |
| ÞAKKLÆÐNING    | -                 | bílskúr-          | -                  |
| UNDIRSTÖÐUR    | -                 | -                 | -                  |
|                | -                 | -                 | -                  |
|                | -                 | -                 | -                  |

### SAGA

Hannað upphaflega fyrir Ólaf Gunnarsson og Elísabetu Albertsdóttur

### VARÐVEISLUMAT

### BYGGINGARSTÍLL

### MENNINGARSÖGULEGT GILDI

### UMHVERFISGILDI

### UPPRUNALEG GERÐ

### VARÐVEISLUGILDI

## SÚLUNES 26



HÖNNUN - Zeppelin Arkitektar (Orri Árnason arkitekt FAÍ) í samstarfi við Tyrolerhus  
BYGGINGARÁR - 2002  
UPPHAFLEG NOTKUN - Íbúðarhús

| UPPHAFLEG GERÐ |                   | ÚTLIT                | HELSTU BREYTINGAR | HÖNNUÐIR BREYTINGA |
|----------------|-------------------|----------------------|-------------------|--------------------|
| TEGUND         | - Steinsteyp      | Tvílyft.             | -                 | -                  |
| KLÆÐNING       | - Ímúr og timbur  | Samtengdur tvöfaldur | -                 | -                  |
| ÞAKGERÐ        | - Mænis-og skápök | bílskúr              | -                 | -                  |
| ÞAKKLÆÐNING    | - Timburflísar    | -                    | -                 | -                  |
| UNDIRSTÖÐUR    | -                 | -                    | -                 | -                  |

### SAGA

Allt efnis-og litaval er staðlað frá framleiðanda (Tyrolerhus)

### VARÐVEISLUMAT

BYGGINGARSTÍLL

Dæmigerður byggingarstíll Alpafjalla (Týró)

MENNINGARSÖGULEGT GILDI

UMHVERFISGILDI

UPPRUNALEG GERÐ

Innflutt húsagerð - aðlagð ísl. aðstæðum.

VARÐVEISLUGILDI

## SÚLUNES 27



HÖNNUN - Kristinn Ragnarsson arkitekt FAÍ  
BYGGINGARÁR - 1990  
UPPHAFLEG NOTKUN - Íbúðarhús

### UPPHAFLEG GERÐ

TEGUND - Steinsteyp  
KLÆÐNING - Slétt húðað  
ÞAKGERÐ - Mænisþak  
ÞAKKLÆÐNING -  
UNDIRSTÖÐUR -

### ÚTLIT

Tvílyft að  
hluta.  
Innbyggður  
tvöfaldur  
bílskúr.

### HELSTU BREYTINGAR

2006  
Viðbygging (glerskáli)  
yfir svölum  
- -  
- -  
- -

### HÖNNUÐIR BREYTINGA

- Kristinn Ragnarsson arkitekt FAÍ  
-  
-  
-  
-

### SAGA

### VARÐVEISLUMAT

### BYGGINGARSTÍLL

### MENNINGARSÖGULEGT GILDI

### UMHVERFISGILDI

### UPPRUNALEG GERÐ

Breytt

### VARÐVEISLUGILDI

## SÚLUNES 33



HÖNNUN - VA Arkitektar ehf (Steinar Sigurðsson arkitekt FAI)  
BYGGINGARÁR - 2004  
UPPHAFLEG NOTKUN - Íbúðarhús

| UPPHAFLEG GERÐ | ÚTLIT                               | HELSTU BREYTINGAR    | HÖNNUÐIR BREYTINGA |
|----------------|-------------------------------------|----------------------|--------------------|
| TEGUND         | - Steinsteipt<br>tvíbýlishús        | Tvílyft að<br>hluta. | -                  |
| KLÆÐNING       | - Máluð steysteypa                  | Aðskilinn            | -                  |
| ÞAKGERÐ        | - Flatt þak                         | tvöfaldur            | -                  |
| ÞAKKLÆÐNING    | - Steindur þakpappi<br>á borðabitum | bílskúr              | -                  |
| UNDIRSTÖÐUR    | - Staðsteiptar                      |                      |                    |

### SAGA

Unnið fyrir Stikuvík.

### VARÐVEISLUMAT

### BYGGINGARSTÍLL

### MENNINGARSÖGULEGT GILDI

### UMHVERFISGILDI

### UPPRUNALEG GERÐ

### VARÐVEISLUGILDI



TEISTUNES

# TEISTUNES I



## HÖNNUN

- SAMHÖNNUN (Teiknistofa HVH/Haraldur V. Haraldsson arkitekt FAÍ, Tækniteiknistofan/Ingimar Ingimarsson arkitekt FAÍ, Vinnustofan Klöpp /Aðalsteinn Júlíusson og Haraldur Árnason tæknifr.)

## BYGGINGARÁR

- 1982

## UPPHAFLEG NOTKUN

- Íbúðarhús

## UPPHAFLEG GERÐ

## ÚTLIT

## HELSTU BREYTINGAR

## HÖNNUÐIR BREYTINGA

## TEGUND

- Timbur

Einlyft.

- 1987 - Garðstofa

- Teiknistofa Sæmundar

## KLÆÐNING

- Múrsteinn

Aðskilinn

- -

-

## ÞAKGERÐ

- Mænisþak

tvöfaldur

- -

-

## ÞAKKLÆÐNING

- Málmklæðning

bílskúr.

- -

-

## UNDIRSTÖÐUR

-

-

- -

-

## SAGA

## VARÐVEISLUMAT

## BYGGINGARSTÍLL

## MENNINGARSÖGULEGT GILDI

## UMHVERFISGILDI

## UPPRUNALEG GERÐ

## VARÐVEISLUGILDI



TJALDANES

# TJALDANES I



HÖNNUN - Kjartan Sveinsson byggingatæknifr.æðingur  
BYGGINGARÁR - 1974  
UPPHAFLEG NOTKUN - Íbúðarhús

| UPPHAFLEG GERÐ |                         | ÚTLIT                | HELSTU BREYTINGAR | HÖNNUÐIR BREYTINGA |
|----------------|-------------------------|----------------------|-------------------|--------------------|
| TEGUND         | - Steinsteyp            | Tvílyft.             | -                 | -                  |
| KLÆÐNING       | - Sléttmúrað og hraunað | Innbyggður tvöfaldur | -                 | -                  |
| ÞAKGERÐ        | - Mænisþak              | bílskúrr             | -                 | -                  |
| ÞAKKLÆÐNING    | - Bárújárn              | -                    | -                 | -                  |
| UNDIRSTÖÐUR    | -                       | -                    | -                 | -                  |

SAGA

VARÐVEISLUMAT

BYGGINGARSTÍLL

MENNINGARSÖGULEGT GILDI

UMHVERFISGILDI

UPPRUNALEG GERÐ

VARÐVEISLUGILDI



## TJALDANES 3



HÖNNUN - Kjartan Sveinsson byggingatæknifr.æðingur  
BYGGINGARÁR - 1968  
UPPHAFLEG NOTKUN - Íbúðarhús

| UPPHAFLEG GERÐ | ÚTLIT         | HELSTU BREYTINGAR | HÖNNUÐIR BREYTINGA |
|----------------|---------------|-------------------|--------------------|
| TEGUND         | - Steinsteipt | Tvílyft að        | -                  |
| KLÆÐNING       | - Sléttmúrað  | hluta.            | -                  |
| ÞAKGERÐ        | - Flatt þak   | Innbyggður        | -                  |
| ÞAKKLÆÐNING    | -             | tvöfaldur         | -                  |
| UNDIRSTÖÐUR    | -             | bílskúr           | -                  |
|                | -             | -                 | -                  |
|                | -             | -                 | -                  |

SAGA

VARÐVEISLUMAT

BYGGINGARSTÍLL

MENNINGARSÖGULEGT GILDI

UMHVERFISGILDI

UPPRUNALEG GERÐ

VARÐVEISLUGILDI

# TJALDANES 5



HÖNNUN - Þorvaldur S. Þorvaldsson arkitekt FAÍ  
BYGGINGARÁR - 1967  
UPPHAFLEG NOTKUN - Íbúðarhús

## UPPHAFLEG GERÐ

TEGUND - Steinsteyp  
KLÆÐNING - Sléttmúrað  
ÞAKGERÐ - Flatt þak  
ÞAKKLÆÐNING - Dúkur  
UNDIRSTÖÐUR -

## ÚTLIT

Tvílyft að hluta.  
Innbyggður tvöfaldur bílskúr  
-  
-  
-

## HELSTU BREYTINGAR

- Viðbygging - 1983  
- Endurnýjun - 2006  
-  
-  
-

## HÖNNUÐIR BREYTINGA

- Þorvaldur S. Þorvaldsson arkitekt  
- Gláma- Kím  
-  
-  
-

## SAGA

## VARÐVEISLUMAT

## BYGGINGARSTÍLL

## MENNINGARSÖGULEGT GILDI

## UMHVERFISGILDI

## UPPRUNALEG GERÐ

Breytt

## VARÐVEISLUGILDI

# TJALDANES 7



HÖNNUN - Kjartan Sveinsson byggingatæknifr.æðingur  
BYGGINGARÁR - 1979  
UPPHAFLEG NOTKUN - Íbúðarhús

| UPPHAFLEG GERÐ |              | ÚTLIT      | HELSTU BREYTINGAR | HÖNNUÐIR BREYTINGA |
|----------------|--------------|------------|-------------------|--------------------|
| TEGUND         | - Steinsteyp | Tvílyft að | -                 | -                  |
| KLÆÐNING       | - Sléttmúrað | hluta.     | -                 | -                  |
| ÞAKGERÐ        | - Valmaþak   | Innbyggður | -                 | -                  |
| ÞAKKLÆÐNING    | - Bárújárn   | tvöfaldur  | -                 | -                  |
| UNDIRSTÖÐUR    | -            | bílskúr    | -                 | -                  |
|                |              | -          |                   |                    |
|                |              | -          |                   |                    |

SAGA

VARÐVEISLUMAT

BYGGINGARSTÍLL

MENNINGARSÖGULEGT GILDI

UMHVERFISGILDI

UPPRUNALEG GERÐ

Óbreytt útlit

VARÐVEISLUGILDI

## TJALDANES 9



HÖNNUN - ES Teiknistofa (Eðvarð Guðmundsson og Sigurður Kjartansson)  
BYGGINGARÁR - 1986  
UPPHAFLEG NOTKUN - Íbúðarhús

| UPPHAFLEG GERÐ |                         | ÚTLIT             | HELSTU BREYTINGAR                 | HÖNNUÐIR BREYTINGA |
|----------------|-------------------------|-------------------|-----------------------------------|--------------------|
| TEGUND         | - Timbur og steinsteypa | Tvílyft að hluta. | - 1987 :<br>Glerskáli yfir svölum | - ARKO             |
| KLÆÐNING       | - Múrsteinn             | Innbyggður        | -                                 | -                  |
| ÞAKGERÐ        | - Valmaþak              | tvöfaldur         | - -                               | -                  |
| ÞAKKLÆÐNING    | -                       | bílskúr           | - -                               | -                  |
| UNDIRSTÖÐUR    | -                       | -                 | - -                               | -                  |
|                |                         | -                 | - -                               | -                  |

SAGA

VARÐVEISLUMAT

BYGGINGARSTÍLL

MENNINGARSÖGULEGT GILDI

UMHVERFISGILDI

UPPRUNALEG GERÐ

Breytt

VARÐVEISLUGILDI

# TJALDANES II



HÖNNUN - Kjartan Sveinsson byggingatæknifræðingur  
BYGGINGARÁR - 1972  
UPPHAFLEG NOTKUN - Íbúðarhús

| UPPHAFLEG GERÐ |                               | ÚTLIT                              | HELSTU BREYTINGAR | HÖNNUÐIR BREYTINGA |
|----------------|-------------------------------|------------------------------------|-------------------|--------------------|
| TEGUND         | - Steinsteyp                  | Einlyft.                           | -                 | -                  |
| KLÆÐNING       | - Sléttmúrað<br>og<br>hraunað | Samtengdur<br>tvöfaldur<br>bílskúr | -                 | -                  |
| ÞAKGERÐ        | - Mænisþak                    | -                                  | -                 | -                  |
| ÞAKKLÆÐNING    | -                             | -                                  | -                 | -                  |
| UNDIRSTÖÐUR    | -                             | -                                  | -                 | -                  |

SAGA

VARÐVEISLUMAT

BYGGINGARSTÍLL

MENNINGARSÖGULEGT GILDI

UMHVERFISGILDI

UPPRUNALEG GERÐ

Óbreytt útlit

VARÐVEISLUGILDI

# TJALDANES 13



HÖNNUN - Jósef Reynis arkitekt FAÍ  
BYGGINGARÁR - 1967  
UPPHAFLEG NOTKUN - Íbúðarhús

## UPPHAFLEG GERÐ

TEGUND - Steinsteyp  
KLÆÐNING -  
ÞAKGERÐ - Mænis- og flatt  
þak  
ÞAKKLÆÐNING -  
UNDIRSTÖÐUR -

## ÚTLIT

Einlyft m.  
kjallara  
Áfastur  
tvöfaldur  
bílskúr

## HELSTU BREYTINGAR

1987 - Viðbygging  
(sólstofa)  
1990 -  
Reist þak á anddyri og  
bílskúr

## HÖNNUÐIR BREYTINGA

- Tækniþjónusta Gunnars Indriðasonar  
- Tækniþjónusta Gunnars Indriðasonar

## SAGA

## VARÐVEISLUMAT

## BYGGINGARSTÍLL

## MENNINGARSÖGULEGT GILDI

## UMHVERFISGILDI

## UPPRUNALEG GERÐ

Breytt

## VARÐVEISLUGILDI

# TJALDANES 15



HÖNNUN - Gláma (Halldór Gíslason arkitekt FAÍ)  
BYGGINGARÁR - 1992  
UPPHAFLEG NOTKUN - Íbúðarhús

| UPPHAFLEG GERÐ | ÚTLIT         | HELSTU BREYTINGAR | HÖNNUÐIR BREYTINGA                   |
|----------------|---------------|-------------------|--------------------------------------|
| TEGUND         | - Steinsteipt | Tvílyft að        | - Tekton                             |
| KLÆÐNING       | -             | hluta.            | - Apparat                            |
| ÞAKGERÐ        | - Mismunandi  | Innbyggður        | (Björgvin Snæbjörnsson arkitekt FAÍ) |
|                | þ.m.t. skápak | tvöfaldur         | -                                    |
| ÞAKKLÆÐNING    | -             | bílskúr           | -                                    |
| UNDIRSTÖÐUR    | -             | -                 | -                                    |
|                | -             | -                 | -                                    |

## SAGA

Garður hannaður (1992) af Þránni Haukssyni landslagsarkitekt FÍLA

## VARÐVEISLUMAT

## BYGGINGARSTÍLL

## MENNINGARSÖGULEGT GILDI

## UMHVERFISGILDI

## UPPRUNALEG GERÐ

Breytt

## VARÐVEISLUGILDI

# TJALDANES 17



HÖNNUN - Haraldur V. Haraldsson arkitekt FAÍ  
BYGGINGARÁR - 1967  
UPPHAFLEG NOTKUN - Íbúðarhús

| UPPHAFLEG GERÐ | ÚTLIT         | HELSTU BREYTINGAR | HÖNNUÐIR BREYTINGA |
|----------------|---------------|-------------------|--------------------|
| TEGUND         | - Steinsteipt | Einlyft.          | -                  |
| KLÆÐNING       | -             | Innbyggður        | -                  |
| ÞAKGERÐ        | - Mænisþak    | tvöfaldur         | -                  |
| ÞAKKLÆÐNING    | -             | bílskúr           | -                  |
| UNDIRSTÖÐUR    | -             | -                 | -                  |
|                | -             | -                 | -                  |
|                | -             | -                 | -                  |

SAGA

VARÐVEISLUMAT

BYGGINGARSTÍLL

MENNINGARSÖGULEGT GILDI

UMHVERFISGILDI

UPPRUNALEG GERÐ

VARÐVEISLUGILDI





PERNUNES

# ÞERNUNES I



HÖNNUN - Kvarði, Gisli Gunnarsson FBFI  
BYGGINGARÁR - 1981  
UPPHAFLEG NOTKUN - Íbúðarhús

| UPPHAFLEG GERÐ |                | ÚTLIT   | HELSTU BREYTINGAR | HÖNNUÐIR BREYTINGA |
|----------------|----------------|---------|-------------------|--------------------|
| TEGUND         | - Steinsteipt  | Einbýli | -                 | -                  |
| KLÆÐNING       | - Máluð steyða | Bílskúr | -                 | -                  |
| ÞAKGERÐ        | - Skáþak       | -       | -                 | -                  |
| ÞAKKLÆÐNING    | - Bárújárn     | -       | -                 | -                  |
| UNDIRSTÖÐUR    | -              | -       | -                 | -                  |

## SAGA

### VARÐVEISLUMAT

### BYGGINGARSTÍLL

### MENNINGARSÖGULEGT GILDI

### UMHVERFISGILDI

### UPPRUNALEG GERÐ

### VARÐVEISLUGILDI

## ÞERNUNES 2



HÖNNUN - Tryggvi Tryggvason arkitekt FAÍ  
BYGGINGARÁR - 2004  
UPPHAFLEG NOTKUN - Íbúðarhús

| UPPHAFLEG GERÐ |                         | ÚTLIT      | HELSTU BREYTINGAR | HÖNNUÐIR BREYTINGA |
|----------------|-------------------------|------------|-------------------|--------------------|
| TEGUND         | - Steinsteipt           | Tvílyft að | -                 | -                  |
| KLÆÐNING       | - Marmarasalli og kopar | hluta.     | -                 | -                  |
| ÞAKGERÐ        | - Flatt þak             | Innbyggður | -                 | -                  |
| ÞAKKLÆÐNING    | -                       | tvöfaldur  | -                 | -                  |
| UNDIRSTÖÐUR    | -                       | bílskúr    | -                 | -                  |
|                |                         | -          |                   |                    |
|                |                         | -          |                   |                    |

SAGA

VARÐVEISLUMAT

BYGGINGARSTÍLL

MENNINGARSÖGULEGT GILDI

UMHYVERFISGILDI

UPPRUNALEG GERÐ

Óbreytt

VARÐVEISLUGILDI

## ÞERNUNES 3



HÖNNUN - LitlaTeiknistofan (Óli Þorðarson arkitekt FAÍ og Lovísa Christiansen innanhúsarkitekt FHÍ )  
BYGGINGARÁR - 1981  
UPPHAFLEG NOTKUN - Íbúðarhús

| UPPHAFLEG GERÐ | ÚTLIT         | HELSTU BREYTINGAR | HÖNNUÐIR BREYTINGA |
|----------------|---------------|-------------------|--------------------|
| TEGUND         | - Steinsteipt | Einbýli           | -                  |
| KLÆÐNING       | -             | Bílskúr           | -                  |
| ÞAKGERÐ        | - Valmaþak    | -                 | -                  |
| ÞAKKLÆÐNING    | -             | -                 | -                  |
| UNDIRSTÖÐUR    | -             | -                 | -                  |

SAGA

VARÐVEISLUMAT

BYGGINGARSTÍLL

MENNINGARSÖGULEGT GILDI

UMHVERFISGILDI

UPPRUNALEG GERÐ

VARÐVEISLUGILDI

## ÞERNUNES 4



HÖNNUN - Húsa- og Hibýlahönnun (Ágúst Höskuldsson)  
BYGGINGARÁR - 1973  
UPPHAFLEG NOTKUN - Íbúðarhús

### UPPHAFLEG GERÐ

TEGUND - Seinsteypt  
KLÆÐNING -  
ÞAKGERÐ - Valmaþak  
ÞAKKLÆÐNING -  
UNDIRSTÖÐUR -

### ÚTLIT

Tvílyft að hluta.  
Innbyggður tvöfaldur bílskúr  
-  
-

### HELSTU BREYTINGAR

1988 :  
Viðbygging (forstofa)  
-  
-  
-  
-

### HÖNNUÐIR BREYTINGA

- Benedikt Björnsson og Sigurður Thordoddsem arkitektar  
-  
-  
-

### SAGA

Hús hannað af eigandanum.

### VARÐVEISLUMAT

### BYGGINGARSTÍLL

Lorem ipsum dolor sit amet, consectetur adipiscing elit.

### MENNINGARSÖGULEGT GILDI

### UMHVERFISGILDI

### UPPRUNALEG GERÐ

Breytt

### VARÐVEISLUGILDI

# ÞERNUNES 5



HÖNNUN - Jón Björnsson arkitekt FAÍ  
BYGGINGARÁR - 1982  
UPPHAFLEG NOTKUN - Íbúðarhús

| UPPHAFLEG GERÐ |                         | ÚTLIT                         | HELSTU BREYTINGAR | HÖNNUÐIR BREYTINGA |
|----------------|-------------------------|-------------------------------|-------------------|--------------------|
| TEGUND         | - Steinsteipt           | Tvílyft.                      | -                 | -                  |
| KLÆÐNING       | - Múrsteinn og timbur   | Innbyggður tvöfaldur búlskúr. | -                 | -                  |
| ÞAKGERÐ        | - Valmaþak o fl. gerðir | -                             | -                 | -                  |
| ÞAKKLÆÐNING    | - Steinskífur           | -                             | -                 | -                  |
| UNDIRSTÖÐUR    | -                       | -                             | -                 | -                  |

## SAGA

Gert eftir sænskri teikningu.

## VARÐVEISLUMAT

## BYGGINGARSTÍLL

## MENNINGARSÖGULEGT GILDI

## UMHVERFISGILDI

## UPPRUNALEG GERÐ

## VARÐVEISLUGILDI

# ÞERNUNES 6



HÖNNUN - + ARKITEKTAR (Haraldur Ingvarsson, Páll Hjaltason og Þormóður Sveinsson arkitektar FA)  
BYGGINGARÁR - 2007  
UPPHAFLEG NOTKUN - Íbúðarhús

| UPPHAFLEG GERÐ |                  | ÚTLIT      | HELSTU BREYTINGAR | HÖNNUÐIR BREYTINGA |
|----------------|------------------|------------|-------------------|--------------------|
| TEGUND         | - Steinsteyp     | Tvílyft að | -                 | -                  |
| KLÆÐNING       | - Ljóst múrkerfi | hluta.     | -                 | -                  |
| ÞAKGERÐ        | - Flatt þak      | Innbyggður | -                 | -                  |
| ÞAKKLÆÐNING    | - Borðaklætt     | tvöfaldur  | -                 | -                  |
| UNDIRSTÖÐUR    | -                | bílskúr    | -                 | -                  |
|                |                  | -          |                   |                    |
|                |                  | -          |                   |                    |

SAGA

VARÐVEISLUMAT

BYGGINGARSTÍLL

MENNINGARSÖGULEGT GILDI

UMHVERFISGILDI

UPPRUNALEG GERÐ

VARÐVEISLUGILDI

## ÞERNUNES 7



HÖNNUN - Kjartan Sveinsson byggingartæknifræðingur  
BYGGINGARÁR - 1979  
UPPHAFLEG NOTKUN - Íbúðarhús

### UPPHAFLEG GERÐ

### ÚTLIT

### HELSTU BREYTINGAR

### HÖNNUÐIR BREYTINGA

### TEGUND

- Steinsteyp

Tvílyft.

1985- Sólstofa (timbur)

- ARKO Ásmundur Jóhannsson

### KLÆÐNING

- Slétthúðað og málað

Innbyggður tvöfaldur

2004- Stækkun 2 hæðar

- ARKO Ásmundur Jóhannsson

### ÞAKGERÐ

- Mænispak

bílskúr

- -

-

### ÞAKKLÆÐNING

- Bárújárnlætt

-

- -

-

### UNDIRSTÖÐUR

-

-

- -

-

### SAGA

### VARÐVEISLUMAT

### BYGGINGARSTÍLL

### MENNINGARSÖGULEGT GILDI

### UMHVERFISGILDI

### UPPRUNALEG GERÐ

Breytt

### VARÐVEISLUGILDI



## ÞERNUNES 8



HÖNNUN - Kjartan Sveinsson byggingatæknifræðingur  
BYGGINGARÁR - 1978  
UPPHAFLEG NOTKUN - Íbúðarhús

| UPPHAFLEG GERÐ |                      | ÚTLIT      | HELSTU BREYTINGAR | HÖNNUÐIR BREYTINGA |
|----------------|----------------------|------------|-------------------|--------------------|
| TEGUND         | -Steinsteyp          | Tvílyft að | -                 | -                  |
| KLÆÐNING       | -Slétthúðað og málað | hluta.     | -                 | -                  |
| ÞAKGERÐ        | -Mænispak            | Innbyggður | -                 | -                  |
| ÞAKKLÆÐNING    | -Bárujárn            | tvöfaldur  | -                 | -                  |
| UNDIRSTÖÐUR    | -                    | bílskúr    | -                 | -                  |
|                |                      | -          |                   |                    |

SAGA

VARÐVEISLUMAT

BYGGINGARSTÍLL

MENNINGARSÖGULEGT GILDI

UMHVERFISGILDI

UPPRUNALEG GERÐ

Óbreytt

VARÐVEISLUGILDI

## ÞERNUNES 9



HÖNNUN - Teiknistofan Efstasundi, 51 (Sigurður Kjartansson)  
BYGGINGARÁR - 1979  
UPPHAFLEG NOTKUN - Íbúðarhús

| UPPHAFLEG GERÐ |              | ÚTLIT      | HELSTU BREYTINGAR | HÖNNUÐIR BREYTINGA |
|----------------|--------------|------------|-------------------|--------------------|
| TEGUND         | - Steinsteyp | Tvílyft..  | -                 | -                  |
| KLÆÐNING       | - Steinað    | Innbyggður | -                 | -                  |
| ÞAKGERÐ        | - Mænisþak   | tvöfaldur  | -                 | -                  |
| ÞAKKLÆÐNING    | - Bárújárn   | bílskúr.   | -                 | -                  |
| UNDIRSTÖÐUR    | -            | -          | -                 | -                  |

SAGA

VARÐVEISLUMAT

BYGGINGARSTÍLL

MENNINGARSÖGULEGT GILDI

UMHVERFISGILDI

UPPRUNALEG GERÐ

VARÐVEISLUGILDI

## ÞERNUNES 10



HÖNNUN - Húsa og Hibýlahönnun, (Ágúst Höskuldsson)  
BYGGINGARÁR - 1973  
UPPHAFLEG NOTKUN - Íbúðarhús

| UPPHAFLEG GERÐ |              | ÚTLIT      | HELSTU BREYTINGAR | HÖNNUÐIR BREYTINGA |
|----------------|--------------|------------|-------------------|--------------------|
| TEGUND         | -Steinsteyp  | Tvílyft að | -                 | -                  |
| KLÆÐNING       | - Slétthúðað | hluta.     | -                 | -                  |
| ÞAKGERÐ        | - Valmaþak   | Innbyggður | -                 | -                  |
| ÞAKKLÆÐNING    | - Bárújárn   | tvöfaldur  | -                 | -                  |
| UNDIRSTÖÐUR    | -            | bílskúr    | -                 | -                  |
|                |              | -          |                   |                    |
|                |              | -          |                   |                    |

SAGA

VARÐVEISLUMAT

BYGGINGARSTÍLL

MENNINGARSÖGULEGT GILDI

UMHVERFISGILDI

UPPRUNALEG GERÐ

VARÐVEISLUGILDI

## ÞERNUNES II



HÖNNUN - ARKO ( Ásmundur Jóhannsson, Jón Kaldal o.fl.)  
BYGGINGARÁR - 1979  
UPPHAFLEG NOTKUN - Íbúðarhús

| UPPHAFLEG GERÐ |                | ÚTLIT      | HELSTU BREYTINGAR | HÖNNUÐIR BREYTINGA |
|----------------|----------------|------------|-------------------|--------------------|
| TEGUND         | - Steinsteyp   | Tvílyft..  | -                 | -                  |
| KLÆÐNING       | - Rákuð steypa | Innbyggður | -                 | -                  |
| ÞAKGERÐ        | - Mænisþak     | tvöfaldur  | -                 | -                  |
| ÞAKKLÆÐNING    | - Ál           | bílskúr.   | -                 | -                  |
| UNDIRSTÖÐUR    | -              | -          | -                 | -                  |
|                |                | -          | -                 | -                  |
|                |                | -          | -                 | -                  |
|                |                | -          | -                 | -                  |

SAGA

VARÐVEISLUMAT

BBYGGINGARSTÍLL

MENNINGARSÖGULEGT GILDI

UMHVERFISGILDI

UPPRUNALEG GERÐ

VARÐVEISLUGILDI

## ÞERNUNES 13



HÖNNUN - Snorri Hauksson  
BYGGINGARÁR - 1976  
UPPHAFLEG NOTKUN - Íbúðarhús

| UPPHAFLEG GERÐ | ÚTLIT      | HELSTU BREYTINGAR | HÖNNUÐIR BREYTINGA |
|----------------|------------|-------------------|--------------------|
| TEGUND         | Tvílyft að | - 2001            | - Innra skipulag   |
| KLÆÐNING       | hluta.     | -                 | -                  |
| ÞAKGERÐ        | Innbyggður | -                 | -                  |
| ÞAKKLÆÐNING    | tvöfaldur  | -                 | -                  |
| UNDIRSTÖÐUR    | bílskúr.   | -                 | -                  |
|                | -          |                   |                    |
|                | -          |                   |                    |

### SAGA

#### VARÐVEISLUMAT

#### BYGGINGARSTÍLL

#### MENNINGARSÖGULEGT GILDI

#### UMHVERFISGILDI

#### UPPRUNALEG GERÐ

#### VARÐVEISLUGILDI



PRASTANES

# ÞRASTANES I



HÖNNUN - Húsnæðismálarstofnun Ríkisins  
BYGGINGARÁR - 1975  
UPPHAFLEG NOTKUN - Íbúðarhús

| UPPHAFLEG GERÐ | ÚTLIT              | HELSTU BREYTINGAR | HÖNNUÐIR BREYTINGA  |           |
|----------------|--------------------|-------------------|---------------------|-----------|
| TEGUND         | - Steinsteipt      | Einlyft.          | - 1984 : Viðbygging | - Vídd sf |
| KLÆÐNING       | - Slétthúðaður múr | Aðskilinn         | -                   | -         |
| ÞAKGERÐ        | - Skápak           | tvöfaldur         | -                   | -         |
| ÞAKKLÆÐNING    | - Bárújárn         | bílskúr           | -                   | -         |
| UNDIRSTÖÐUR    | -                  | -                 | -                   | -         |
|                | -                  | -                 | -                   | -         |
|                | -                  | -                 | -                   | -         |

## SAGA

## VARÐVEISLUMAT

## BYGGINGARSTÍLL

## MENNINGARSÖGULEGT GILDI

## UMHVERFISGILDI

## UPPRUNALEG GERÐ

Breytt

## VARÐVEISLUGILDI

## ÞRASTANES 2



HÖNNUN - Ásmundur Ólason bygg.ingarfr.æðingur BFI  
BYGGINGARÁR - 1976  
UPPHAFLEG NOTKUN - Íbúðarhús

| UPPHAFLEG GERÐ |               | ÚTLIT      | HELSTU BREYTINGAR | HÖNNUÐIR BREYTINGA |
|----------------|---------------|------------|-------------------|--------------------|
| TEGUND         | - Steinsteipt | Tvílyft að | -                 | -                  |
| KLÆÐNING       | - Steinað     | hluta.     | -                 | -                  |
| ÞAKGERÐ        | - Mænisþak    | Innbyggður | -                 | -                  |
| ÞAKKLÆÐNING    | - Bárújárn    | tvöfaldur  | -                 | -                  |
| UNDIRSTÖÐUR    | -             | bílskúr    | -                 | -                  |
|                |               | -          |                   |                    |

### SAGA

### VARÐVEISLUMAT

### BYGGINGARSTÍLL

### MENNINGARSÖGULEGT GILDI

### UMHVERFISGILDI

### UPPRUNALEG GERÐ

### VARÐVEISLUGILDI



## ÞRASTANES 3



HÖNNUN - Gunnar G. Guðmundsson og Sigurður Flygenring  
BYGGINGARÁR - 1972  
UPPHAFLEG NOTKUN - Íbúðarhús

| UPPHAFLEG GERÐ | ÚTLIT             | HELSTU BREYTINGAR | HÖNNUÐIR BREYTINGA |                              |
|----------------|-------------------|-------------------|--------------------|------------------------------|
| TEGUND         | - Steinsteipt     | Tvílyft..         | 2007 : Bílgeymsla  | - Arko (Ásmundur Jóhannsson) |
| KLÆÐNING       | - Múr og bárujárn | Innbyggður        | - -                | -                            |
| ÞAKGERÐ        | - Skáþak          | tvöfaldur         | - -                | -                            |
| ÞAKKLÆÐNING    | - Bárujárn        | bílskúr.          | - -                | -                            |
| UNDIRSTÖÐUR    | -                 | -                 | - -                | -                            |
|                | -                 | -                 | - -                | -                            |
|                | -                 | -                 | - -                | -                            |
|                | -                 | -                 | - -                | -                            |

### SAGA

Hannað upphaflega fyrir Kjartan Kristjánsson og Huldu Hafsteinsdóttur.

### VARÐVEISLUMAT

### BYGGINGARSTÍLL

### MENNINGARSÖGULEGT GILDI

### UMHVERFISGILDI

### UPPRUNALEG GERÐ

Breytt (óveruleg)

### VARÐVEISLUGILDI

## ÞRASTANES 4



HÖNNUN - Húsnæðismálastofnun Ríkisins (Haraldur V. Haraldsson arkitekt FÁI)  
BYGGINGARÁR - 1978  
UPPHAFLEG NOTKUN - Íbúðarhús

| UPPHAFLEG GERÐ | ÚTLIT                        | HELSTU BREYTINGAR | HÖNNUÐIR BREYTINGA |   |
|----------------|------------------------------|-------------------|--------------------|---|
| TEGUND         | - Steinsteyp                 | Tvílyft að        | -2006 : Stækkun    | Einrúm arkitektar                           |
| KLÆÐNING       | - Sléttpússað og sedrusviður | hluta.            | - -                | (Kristín Brynja Gunnarsdóttir arkitekt FÁI) |
| ÞAKGERÐ        | - Bárújárn                   | Aðskilinn         | - -                | -   |
| ÞAKKLÆÐNING    | -                            | bílskúr.          | - -                | -   |
| UNDIRSTÖÐUR    | -                            | -                 | - -                | -   |

### SAGA

### VARÐVEISLUMAT

### BYGGINGARSTÍLL

### MENNINGARSÖGULEGT GILDI

### UMHVERFISGILDI

### UPPRUNALEG GERÐ

Breytt

### VARÐVEISLUGILDI

## ÞRASTANES 5



HÖNNUN - Gunnar Fríðbjörnsson arkitekt FAÍ  
BYGGINGARÁR - 1976  
UPPHAFLEG NOTKUN - Íbúðarhús

| UPPHAFLEG GERÐ |               | ÚTLIT      | HELSTU BREYTINGAR | HÖNNUÐIR BREYTINGA |
|----------------|---------------|------------|-------------------|--------------------|
| TEGUND         | - Steinsteipt | Tvílyft.   | -                 | -                  |
| KLÆÐNING       | -             | Innbyggður | -                 | -                  |
| ÞAKGERÐ        | - Mænisþak    | tvöfaldur  | -                 | -                  |
| ÞAKKLÆÐNING    | -             | bílskúr.   | -                 | -                  |
| UNDIRSTÖÐUR    | -             | -          | -                 | -                  |
|                |               | -          |                   |                    |
|                |               | -          |                   |                    |
|                |               | -          |                   |                    |

### SAGA

Húsið er heimili arkitektsins.

### VARÐVEISLUMAT

### BYGGINGARSTÍLL

### MENNINGARSÖGULEGT GILDI

### UMHVERFISGILDI

### UPPRUNALEG GERÐ

Óbreytt

### VARÐVEISLUGILDI

## ÞRASTANES 6



HÖNNUN - Teiknistofan KVARÐI (Gisli G. Gunnarsson, BFÍ)  
BYGGINGARÁR - 1985  
UPPHAFLEG NOTKUN - Íbúðarhús

| UPPHAFLEG GERÐ | ÚTLIT         | HELSTU BREYTINGAR | HÖNNUÐIR BREYTINGA  |                     |
|----------------|---------------|-------------------|---------------------|---------------------|
| TEGUND         | - Steinsteipt | Tvílyft að        | - 1997 : Skjóveggir | - Hannað af eigenda |
| KLÆÐNING       | - Steinað     | hluta.            | - -                 | -                   |
| ÞAKGERÐ        | - Skáþak      | Innbyggður        | - -                 | -                   |
| ÞAKKLÆÐNING    | - Steinskífur | tvöfaldur         | - -                 | -                   |
| UNDIRSTÖÐUR    | -             | bílskúr           | - -                 | -                   |
|                |               | -                 |                     |                     |

### SAGA

#### VARÐVEISLUMAT

#### BYGGINGARSTÍLL

#### MENNINGARSÖGULEGT GILDI

#### UMHVERFISGILDI

#### UPPRUNALEG GERÐ

Óbreytt

#### VARÐVEISLUGILDI

## ÞRASTANES 7



HÖNNUN - Kjartan Sveinsson byggingatæknifræðingur  
BYGGINGARÁR - 1980  
UPPHAFLEG NOTKUN - Íbúðarhús

| UPPHAFLEG GERÐ |              | ÚTLIT      | HELSTU BREYTINGAR | HÖNNUÐIR BREYTINGA |
|----------------|--------------|------------|-------------------|--------------------|
| TEGUND         | - Steinsteyp | Tvílyft..  | -                 | -                  |
| KLÆÐNING       | - Slétthúðað | Innbyggður | -                 | -                  |
| ÞAKGERÐ        | - Valmaþak   | tvöfaldur  | -                 | -                  |
| ÞAKKLÆÐNING    | -            | bílskúr.   | -                 | -                  |
| UNDIRSTÖÐUR    | -            | -          | -                 | -                  |
|                |              | -          | -                 | -                  |
|                |              | -          | -                 | -                  |
|                |              | -          | -                 | -                  |

SAGA

VARÐVEISLUMAT

BYGGINGARSTÍLL

MENNINGARSÖGULEGT GILDI

UMHVERFISGILDI

UPPRUNALEG GERÐ

Óbreytt

VARÐVEISLUGILDI

## ÞRASTANES 8



HÖNNUN - Teiknistofan Smiðjuvegi 11 (Kristinn Ragnarsson arkitekt FAÍ)  
BYGGINGARÁR - 1999  
UPPHAFLEG NOTKUN - Íbúðarhús

| UPPHAFLEG GERÐ | ÚTLIT        | HELSTU BREYTINGAR | HÖNNUÐIR BREYTINGA |
|----------------|--------------|-------------------|--------------------|
| TEGUND         | - Steinsteyp | Tvílyft að        | -                  |
| KLÆÐNING       | - Grófpússað | hluta.            | -                  |
| ÞAKGERÐ        | - Mænisþak   | Innbyggður        | -                  |
| ÞAKKLÆÐNING    | - Þakjárn    | tvöfaldur         | -                  |
| UNDIRSTÖÐUR    | -            | bílskúr           | -                  |
|                | -            | -                 | -                  |
|                | -            | -                 | -                  |

SAGA

VARÐVEISLUMAT

BYGGINGARSTÍLL

MENNINGARSÖGULEGT GILDI

UMHVERFISGILDI

UPPRUNALEG GERÐ

VARÐVEISLUGILDI

## ÞRASTANES 9



HÖNNUN - Kjartan Sveinsson byggingatæknifræðingur og Steingrímur Þorleifsson MTFI  
BYGGINGARÁR - 1978  
UPPHAFLEG NOTKUN - Íbúðarhús

| UPPHAFLEG GERÐ |                         | ÚTLIT      | HELSTU BREYTINGAR | HÖNNUÐIR BREYTINGA |
|----------------|-------------------------|------------|-------------------|--------------------|
| TEGUND         | - Steinsteyp            | Tvílyft að | -                 | -                  |
| KLÆÐNING       | - Sléttmúrað og hraunað | hluta.     | -                 | -                  |
| ÞAKGERÐ        | - Mænisþak              | Innbyggður | -                 | -                  |
| ÞAKKLÆÐNING    | -                       | tvöfaldur  | -                 | -                  |
| UNDIRSTÖÐUR    | -                       | bílskúr.   | -                 | -                  |
|                |                         | -          |                   |                    |
|                |                         | -          |                   |                    |
|                |                         | -          |                   |                    |

SAGA

VARÐVEISLUMAT

BYGGINGARSTÍLL

MENNINGARSÖGULEGT GILDI

UMHVERFISGILDI

UPPRUNALEG GERÐ

Óbreytt útlit

VARÐVEISLUGILDI

# ÞRASTANES II



|                  |  |
|------------------|--|
| HÖNNUN           | - Teiknun sf Arkitektastofa (Stefán Benediktsson arkitekt FÍA) |
| BYGGINGARÁR      | - 1979   |
| UPPHAFLEG NOTKUN | - Íbúðarhús  |

| UPPHAFLEG GERÐ |                | ÚTLIT      | HELSTU BREYTINGAR | HÖNNUÐIR BREYTINGA |
|----------------|----------------|------------|-------------------|--------------------|
| TEGUND         | - Steinsteyp   | Tvílyft.   | -                 | -                  |
| KLÆÐNING       | - Rákuð steypa | Innbyggður | -                 | -                  |
| ÞAKGERÐ        | - Valmaþak     | tvöfaldur  | -                 | -                  |
| ÞAKKLÆÐNING    | - Pappi        | bílskúr.   | -                 | -                  |
| UNDIRSTÖÐUR    | -              | -          | -                 | -                  |
|                |                | -          |                   |                    |
|                |                | -          |                   |                    |

## SAGA

### VARÐVEISLUMAT

### BYGGINGARSTÍLL

### MENNINGARSÖGULEGT GILDI

### UMHVERFISGILDI

### UPPRUNALEG GERÐ

Óbreytt

### VARÐVEISLUGILDI



# ÞRASTANES 13



HÖNNUN - Guðmundur Kr. Kristinsson arkitekt FAÍ  
BYGGINGARÁR - 1982  
UPPHAFLEG NOTKUN - Íbúðarhús

| UPPHAFLEG GERÐ | ÚTLIT                  | HELSTU BREYTINGAR | HÖNNUÐIR BREYTINGA |
|----------------|------------------------|-------------------|--------------------|
| TEGUND         | - Steinsteyp           | Tvílyft. að       | -                  |
| KLÆÐNING       | - Grófpússað og timbur | hluta.            | -                  |
| ÞAKGERÐ        | - Skápak               | Innbyggður        | -                  |
| ÞAKKLÆÐNING    | - Bárújárn             | tvöfaldur         | -                  |
| UNDIRSTÖÐUR    | -                      | bílskúr.          | -                  |
|                | -                      | -                 | -                  |
|                | -                      | -                 | -                  |

## SAGA

Hannað upphaflega fyrir Daniel Þorsteinsson.

## VARÐVEISLUMAT

## BYGGINGARSTÍLL

## MENNINGARSÖGULEGT GILDI

## UMHVERFISGILDI

## UPPRUNALEG GERÐ

Óbreytt

## VARÐVEISLUGILDI

# ÞRASTANES 14



HÖNNUN - Þorvaldur Kristmundsson arkitekt FAÍ  
BYGGINGARÁR - 1979  
UPPHAFLEG NOTKUN - Íbúðarhús

| UPPHAFLEG GERÐ |               | ÚTLIT      | HELSTU BREYTINGAR | HÖNNUÐIR BREYTINGA |
|----------------|---------------|------------|-------------------|--------------------|
| TEGUND         | - Steinsteipt | Tvílyft að | -                 | -                  |
| KLÆÐNING       | - Steinað     | hluta.     | -                 | -                  |
| ÞAKGERÐ        | - Valmaþak    | Innbyggður | -                 | -                  |
| ÞAKKLÆÐNING    | -             | tvöfaldur  | -                 | -                  |
| UNDIRSTÖÐUR    | -             | bílskúr.   | -                 | -                  |
|                |               | -          |                   |                    |
|                |               | -          |                   |                    |
|                |               | -          |                   |                    |

## SAGA

## VARÐVEISLUMAT

## BYGGINGARSTÍLL

## MENNINGARSÖGULEGT GILDI

## UMHVERFISGILDI

## UPPRUNALEG GERÐ

## VARÐVEISLUGILDI

# ÞRASTANES 15



HÖNNUN - Óli Jóhann Ásmundsson arkitekt  
BYGGINGARÁR - 1975  
UPPHAFLEG NOTKUN - Íbúðarhús

| UPPHAFLEG GERÐ | ÚTLIT              | HELSTU BREYTINGAR | HÖNNUÐIR BREYTINGA |
|----------------|--------------------|-------------------|--------------------|
| TEGUND         | - Steinsteyp       | Tvílyft að        | -                  |
| KLÆÐNING       | - Hraunað          | hluta.            | -                  |
| ÞAKGERÐ        | - Mænis- og skáþak | Innbyggður        | -                  |
| ÞAKKLÆÐNING    | - Bárújárn         | tvöfaldur         | -                  |
| UNDIRSTÖÐUR    | -                  | bílskúr.          | -                  |
|                | -                  | -                 | -                  |
|                | -                  | -                 | -                  |

SAGA

VARÐVEISLUMAT

BYGGINGARSTÍLL

MENNINGARSÖGULEGT GILDI

UMHVERFISGILDI

UPPRUNALEG GERÐ

Óbreytt

VARÐVEISLUGILDI

## ÞRASTANES 16



|                  |  |
|------------------|--|
| HÖNNUN           | - ARKO Teiknistofa (Ásmundur Jóhannsson o fl.) |
| BYGGINGARÁR      | - 1976   |
| UPPHAFLEG NOTKUN | - Íbúðarhús                                    |

| UPPHAFLEG GERÐ | ÚTLIT      | HELSTU BREYTINGAR    | HÖNNUÐIR BREYTINGA                   |
|----------------|------------|----------------------|--------------------------------------|
| TEGUND         | Tvílyft..  | -1995 :              | Teiknistofan Tröð                    |
| KLÆÐNING       | Innbyggður | Viðbygging og breytt | (Sigríður Magnúsdóttir arkitekt FAÍ) |
| ÞAKGERÐ        | tvöfaldur  | innra skipulag       | -                                    |
| ÞAKKLÆÐNING    | bílskúr.   | -                    | -                                    |
| UNDIRSTÖÐUR    | -          | -                    | -                                    |
|                | -          | -                    | -                                    |
|                | -          | -                    | -                                    |

### SAGA

### VARÐVEISLUMAT

### BYGGINGARSTÍLL

### MENNINGARSÖGULEGT GILDI

### UMHVERFISGILDI

### UPPRUNALEG GERÐ

Breytt

### VARÐVEISLUGILDI

# ÞRASTANES 17



HÖNNUN - Kjartan Sveinsson byggingatæknifræðingur  
BYGGINGARÁR - 1976  
UPPHAFLEG NOTKUN - Íbúðarhús

| UPPHAFLEG GERÐ | ÚTLIT                              | HELSTU BREYTINGAR    | HÖNNUÐIR BREYTINGA |
|----------------|------------------------------------|----------------------|--------------------|
| TEGUND         | - Steinsteyp                       | Einlyft.             | -                  |
| KLÆÐNING       | - Sléttmúrað og steinað (að hluta) | Innbyggður tvöfaldur | -                  |
| ÞAKGERÐ        | - Mænisþak                         | bílskúr              | -                  |
| ÞAKKLÆÐNING    | - Ál                               | -                    | -                  |
| UNDIRSTÖÐUR    | -                                  | -                    | -                  |

## SAGA

## VARÐVEISLUMAT

## BYGGINGARSTÍLL

## MENNINGARSÖGULEGT GILDI

## UMHVERFISGILDI

## UPPRUNALEG GERÐ

Óbreytt

## VARÐVEISLUGILDI

## ÞRASTANES 18



HÖNNUN - Arkitektar, Bankastræti 11 (Guðni Pálsson arkitekt FAÍ)  
BYGGINGARÁR - 1992  
UPPHAFLEG NOTKUN - Íbúðarhús

| UPPHAFLEG GERÐ | ÚTLIT        | HELSTU BREYTINGAR | HÖNNUÐIR BREYTINGA |
|----------------|--------------|-------------------|--------------------|
| TEGUND         | - Steinsteyp | Tvílyft að        | -                  |
| KLÆÐNING       | - Sléttmúrað | hluta.            | -                  |
| ÞAKGERÐ        | - Flatt þak  | Innbygg.          | -                  |
| ÞAKKLÆÐNING    | -            | tvöfaldur         | -                  |
| UNDIRSTÖÐUR    | -            | bílskúr.          | -                  |
|                | -            |                   |                    |
|                | -            |                   |                    |
|                | -            |                   |                    |

SAGA

VARÐVEISLUMAT

BYGGINGARSTÍLL

MENNINGARSÖGULEGT GILDI

UMHVERFISGILDI

UPPRUNALEG GERÐ

VARÐVEISLUGILDI

# ÞRASTANES 18A



HÖNNUN - Arkitektar Suðurgötu 8 (Hilmar Björnsson og Finnur Björgvinsson arkitektar FAÍ)  
BYGGINGARÁR - 1989  
UPPHAFLEG NOTKUN - Íbúðarhús

| UPPHAFLEG GERÐ |              | ÚTLIT      | HELSTU BREYTINGAR | HÖNNUÐIR BREYTINGA |
|----------------|--------------|------------|-------------------|--------------------|
| TEGUND         | - Steinsteyp | Einlyft.   | -                 | -                  |
| KLÆÐNING       | -            | Innbyggður | -                 | -                  |
| ÞAKGERÐ        | - Mænisþak   | tvöfaldur  | -                 | -                  |
| ÞAKKLÆÐNING    | -            | bílskúr    | -                 | -                  |
| UNDIRSTÖÐUR    | -            | -          | -                 | -                  |
|                |              | -          | -                 | -                  |
|                |              | -          | -                 | -                  |

SAGA

VARÐVEISLUMAT

BYGGINGARSTÍLL

MENNINGARSÖGULEGT GILDI

UMHVERFISGILDI

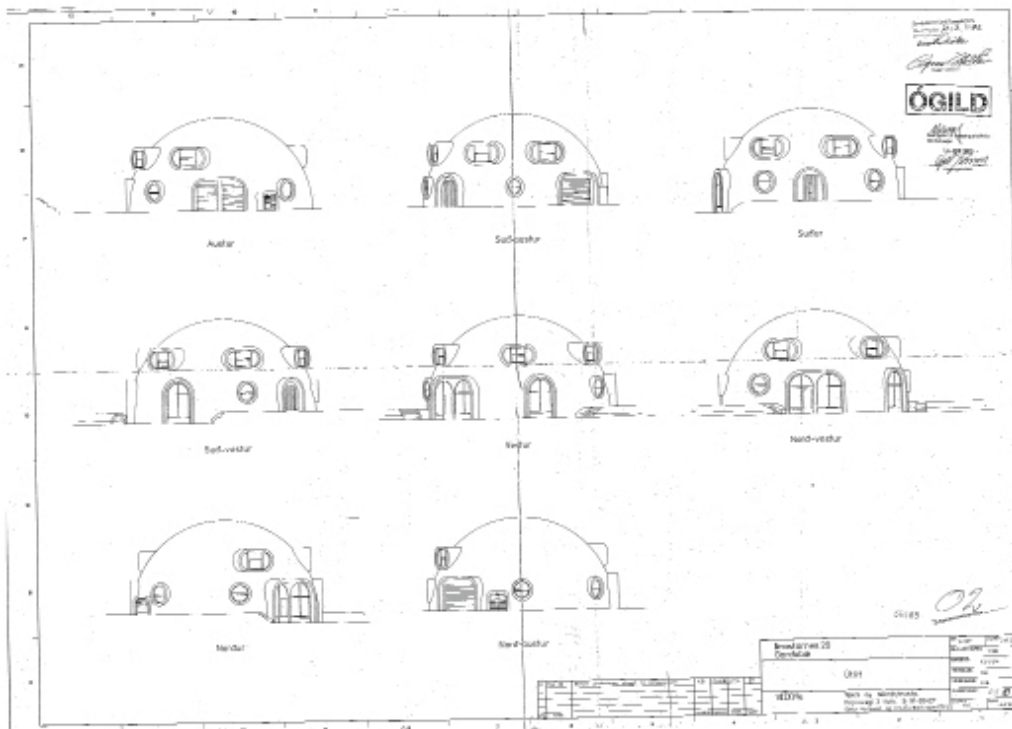
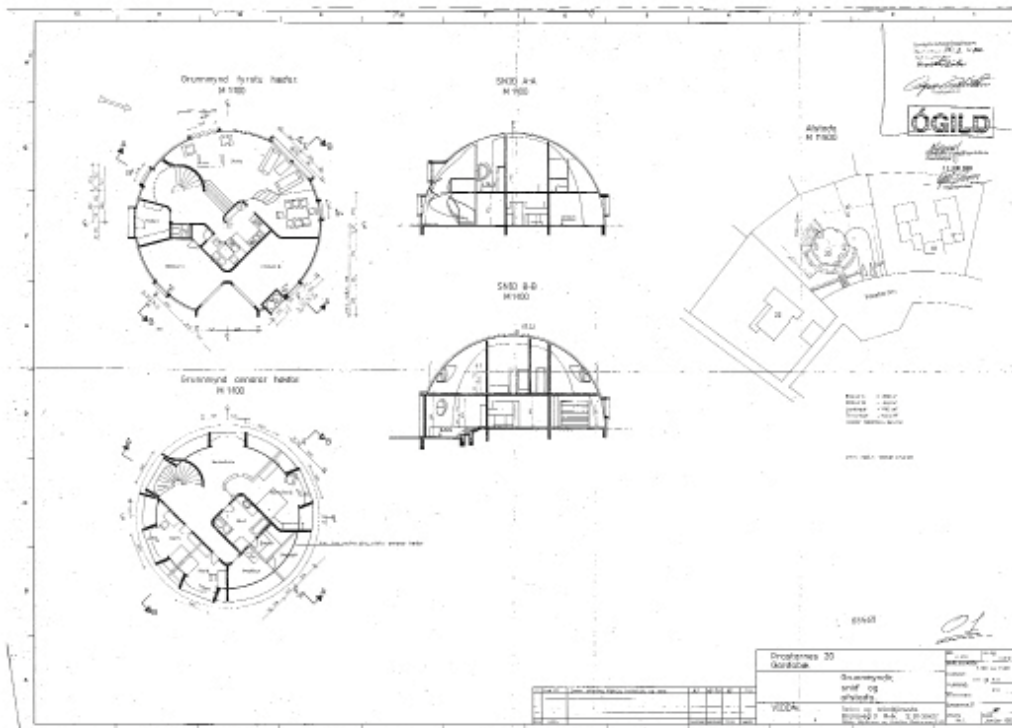
UPPRUNALEG GERÐ

VARÐVEISLUGILDI

# ÞRASTANES 20

Upphaftlegt hús rífið (sjá teikningar).  
Óbyggð lóð 2013

- HÖNNUN - Oddur Hjaltason og Kristinn Baldursson FTFI
- BYGGINGARÁR - 1982
- UPPHAFLEG NOTKUN - Íbúðarhús





## ÞRASTANES 22



HÖNNUN - Kjartan Sveinsson byggingatæknisfræðingur og Jóhann Pálsson  
BYGGINGARÁR - 1975  
UPPHAFLEG NOTKUN - Íbúðarhús

UPPHAFLEG GERÐ ÚTLIT HELSTU BREYTINGAR HÖNNUÐIR BREYTINGA

|             |              |           |   |   |   |
|-------------|--------------|-----------|---|---|---|
| TEGUND      | - Steinsteyp | Einlyft.  | - | - | - |
| KLÆÐNING    | -            | Aðskilinn | - | - | - |
| ÞAKGERÐ     | - Mænisþak   | tvöfaldur | - | - | - |
| ÞAKKLÆÐNING | -            | bílskúr   | - | - | - |
| UNDIRSTÖÐUR | -            | -         | - | - | - |
|             |              | -         |   |   |   |

SAGA

VARÐVEISLUMAT

BYGGINGARSTÍLL

MENNINGARSÖGULEGT GILDI

UMHVERFISGILDI

UPPRUNALEG GERÐ

VARÐVEISLUGILDI



