



GARÐABÆR

Stofnæð vatnsveitu við Vífilsstaði  
Jarðvinna, lagnir og frágangur

Mars 2024



## Teikningaskrá

Stofnæð vatnsveitu við Vífilsstaði  
Jarðvinna, lagnir og frágangur

Síðast breytt

16.02.2024

Teikn.nr.	Heiti teikningar	Útgáfu- dags.	Breyting (í gildi)	
			Staða	dags.
<b>A</b>	<b>Forsíða og teikningaskrá</b>			
A101	Forsíða	16.02.2024		
A102	Teikningaskrá	16.02.2024		
<b>B</b>	<b>Yfirlitssteikningar</b>			
B101	Yfirlitsmynd	16.02.2024		
B102	Yfirlitsmynd - Núverandi lagnir	16.02.2024		
<b>GH</b>	<b>Vatnsveita</b>			
GH101	Vatnsveita - Grunnmynd og langsníð	16.02.2024		
GH102	Vatnsveita - Grunnmynd og langsníð	16.02.2024		
GH201	Vatnsveita - Sníð og deili	16.02.2024		
<b>Y</b>	<b>Afangaskipting</b>			
Y101	Vatnsveita - Vinnusvæðamerkingar Áfangi 1 af 8	16.02.2024		
Y102	Vatnsveita - Vinnusvæðamerkingar Áfangi 2 af 8	16.02.2024		
Y103	Vatnsveita - Vinnusvæðamerkingar Áfangi 3 af 8	16.02.2024		
Y104	Vatnsveita - Vinnusvæðamerkingar Áfangi 4 af 8	16.02.2024		
Y105	Vatnsveita - Vinnusvæðamerkingar Áfangi 5 af 8	16.02.2024		
Y106	Vatnsveita - Vinnusvæðamerkingar Áfangi 6 af 8	16.02.2024		
Y107	Vatnsveita - Vinnusvæðamerkingar Áfangi 7 af 8	16.02.2024		
Y108	Vatnsveita - Vinnusvæðamerkingar Áfangi 8 af 8	16.02.2024		



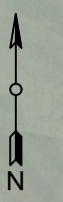
O:\G:\garðabær\_2424103343\_Svinnæð vatnsveitu við Vífilsstað09 Teimngarð04 Layout\LAY\_B.dwg



ÚTG. DAGS	ÚTGÁFUÐERILL	HANNAÐ	TEKNI	YFIRF.



VERKNUMÉR <b>103343</b>	HANNAÐ: AHE 16.02.24	Stofnæð vatnsveitu við Vífilsstaði	TEKNI NÚMÉR B101
VERKNUMÉR	TEKNI: AHE 16.02.24		
DAGS: 16.02.24	YFIRFARI: JSI 16.02.24		
MÆLKVÆÐI 1:1000	MÆLT: SAMB.	Yfirritsmynd	ÚTGÁFA
BLADSTÆÐI A1			

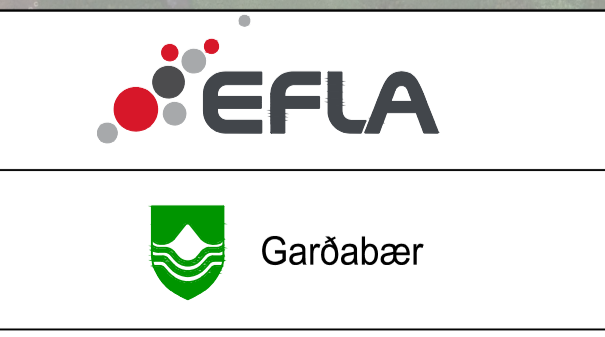


**Skýringar**

Lágspenna	Vatnslagnir	Fráveitubrunnur	Heimæðaloki
Háspenna (11kv)	Fráveitulagnir	Niðurfall/ svelgur	Vatnsveituloki
Heimtaug rafmagns	Míla	Hitaveituloki	Ljósastólpar
Hitaveitulagnir	Ljósleiðarinn		

0 10 20 30 40 50 100m Kvarði: 1:1000

ÚTG. DAGS	ÚTGÁFUÐERILL	HANNAÐ	TEKNI	YFIRF.

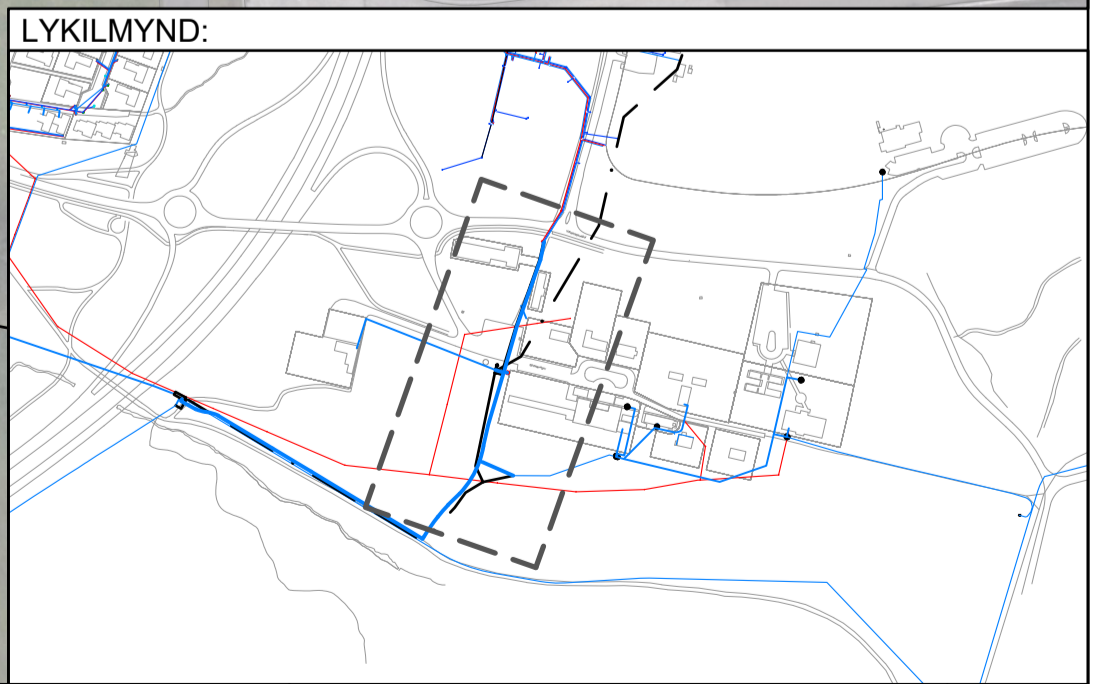
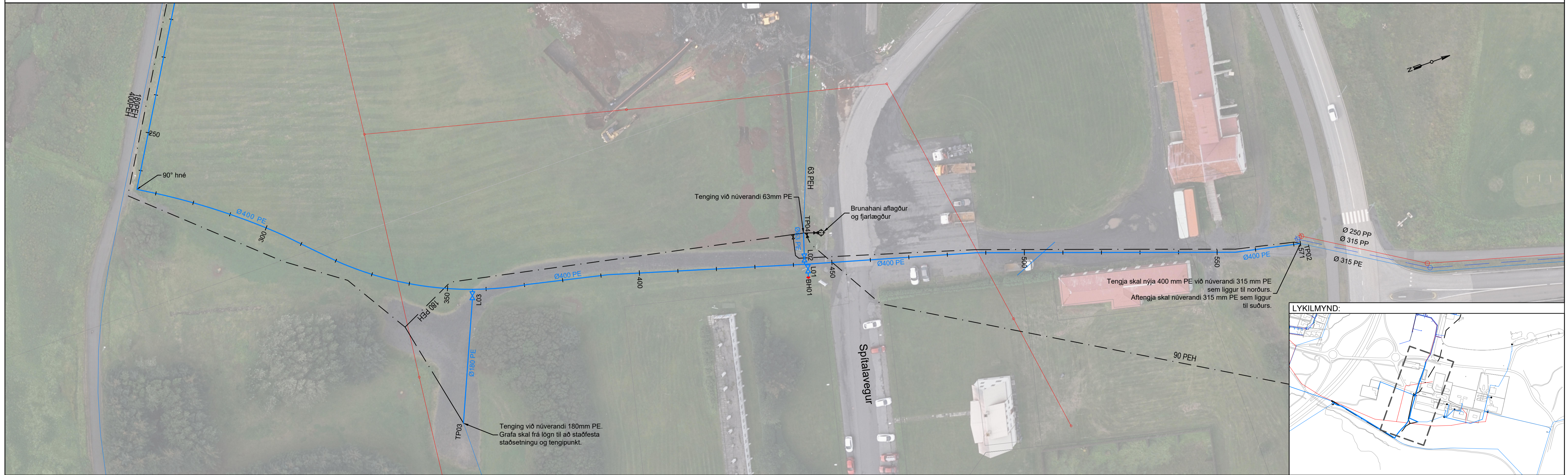
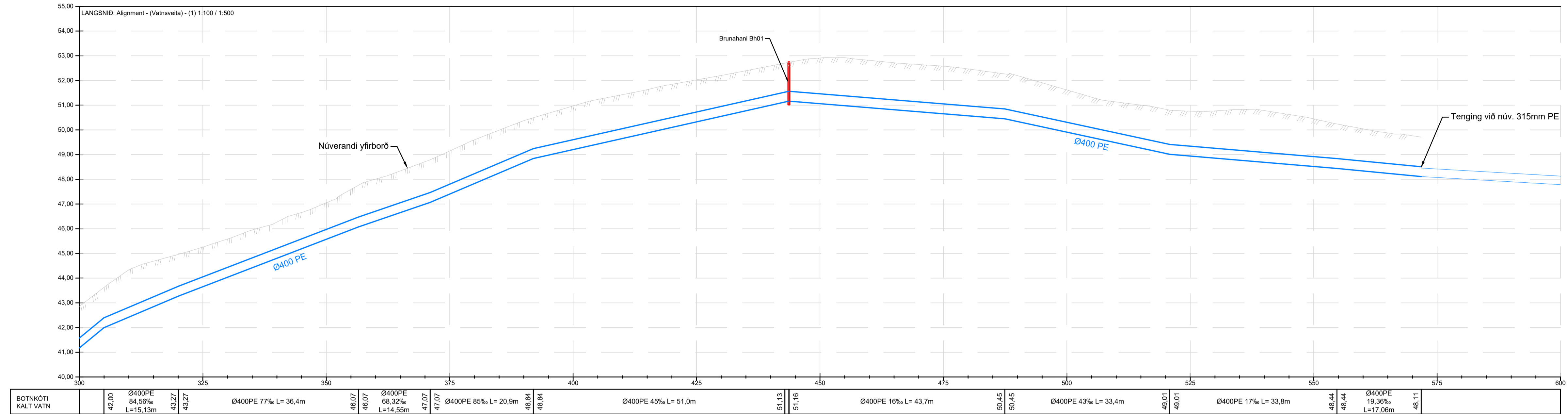


VERKNUMÉR <b>103343</b>	HANNAÐ: TEKNAÐ: AHE 16.02.24 YFIRFARIR: JSI 16.02.24
DAGS: 16.02.24	MÆLIKVÆÐI: 1:1000
VERKNUMÉR	BLAÐSTÆFI: A1

Stofnæð vatnsveitu við Vífilsstaði	TEKNI NÚMÉR B102
Núverandi lagnir	ÚTGÁFA

O:\G:\garðabær\_2424\103343\_Svinnæð vatnsveitu við Vífilsstaðir\09 Teikningar\04 Layout\LAY\_B\_Núverandi lagnir.dwg





**SKÝRINGAR:**

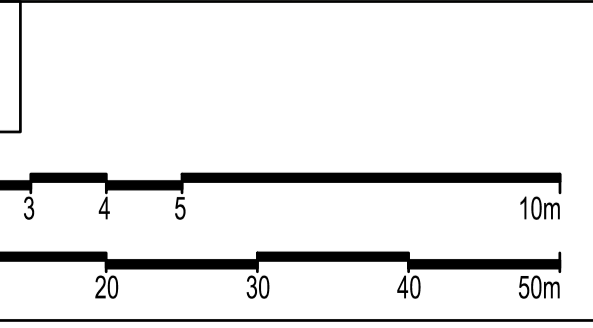
	Ný vatnsveitulögn		Nýr vatnsveituloki	<b>YH: Yfirborðshæð</b>
	Núverandi vatnsveitulögn		Núverandi vatnsveituloki	<b>Hnitakerfi: ISN93</b>
	Núverandi lögn - sem afleggst		Nýr brunahani	<b>Hæðarkerfi: RVK</b>
	Núverandi skólplögn		Núverandi brunahani	
	Núverandi regnvatnslögn		Núverandi skólþrunnur	
			Núverandi regnvatnsbrunnur	

**TENGIPUNKTAR**

Nr.	Austur	Norður
TP02	359084.563	401027.733
TP03	359055.468	400807.629
TP04	359038.706	400907.250

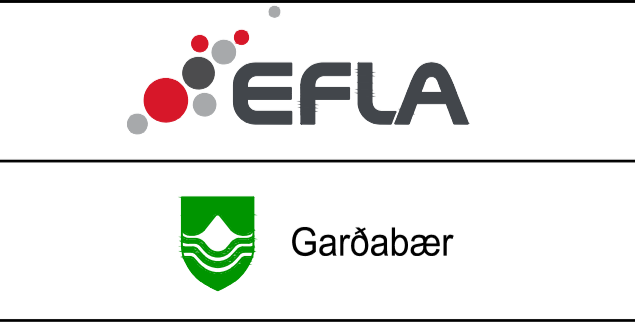
**BRUNAHANI**

Nr.	Austur	Norður
BH01	359049.944	400904.581



Kvarði: 1:100  
Kvarði: 1:500

ÚTG. DAGS	ÚTGAFUFERILL	HANNAÐ	TEKNI. YFIRF.

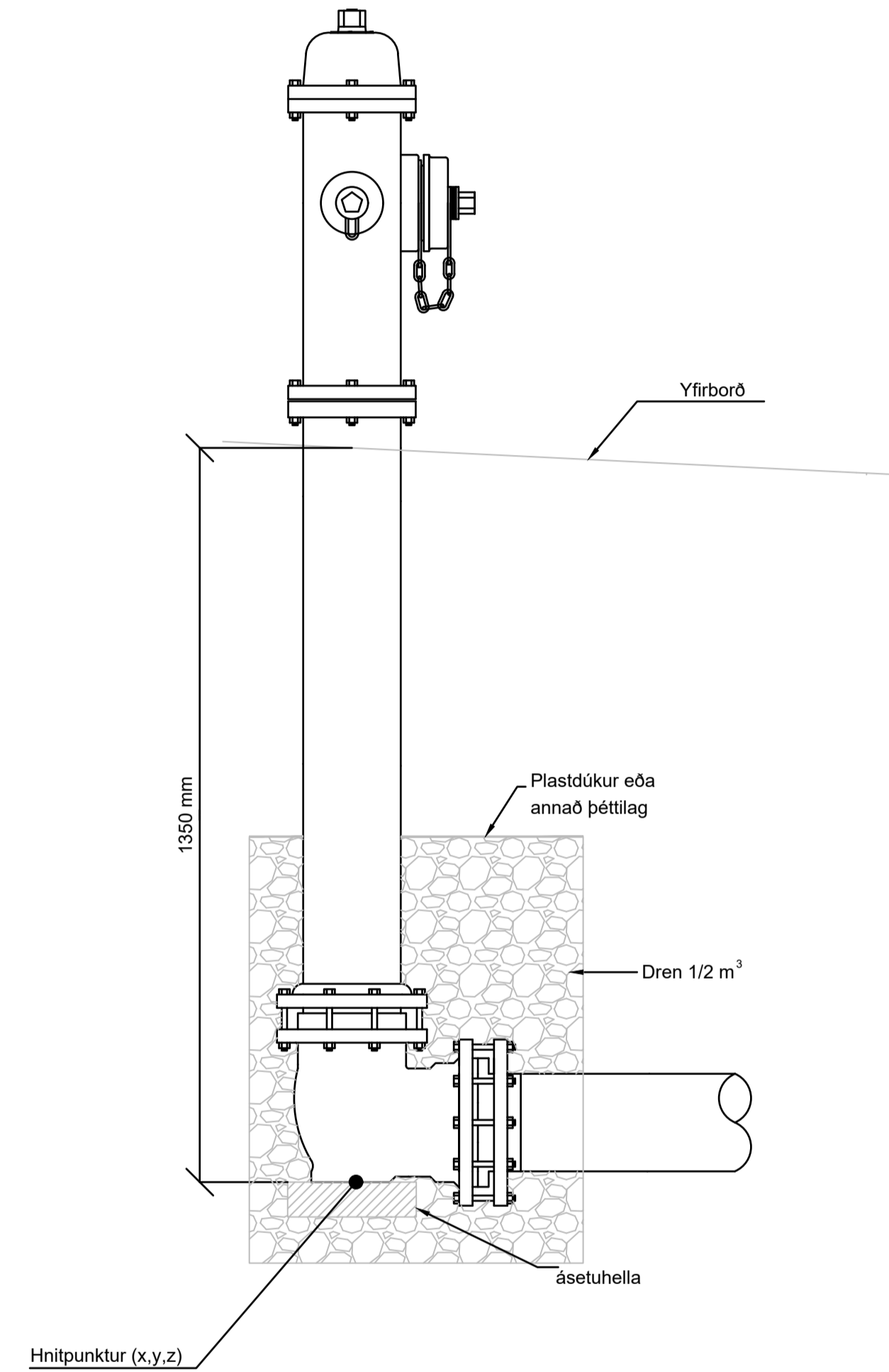


VERKNUMER 103343	HANNAÐ: TEKNAÐ: EYK YFIRFARIR: JSI MÆLT: SAMB.	ÖBB/ÁRHE 16.02.24 EYK 16.02.24 JSI 16.02.24
DAGS: 16.02.24	MÆLKVARÐI 1:500/1:100	BLAÐSTÆRÐ A1

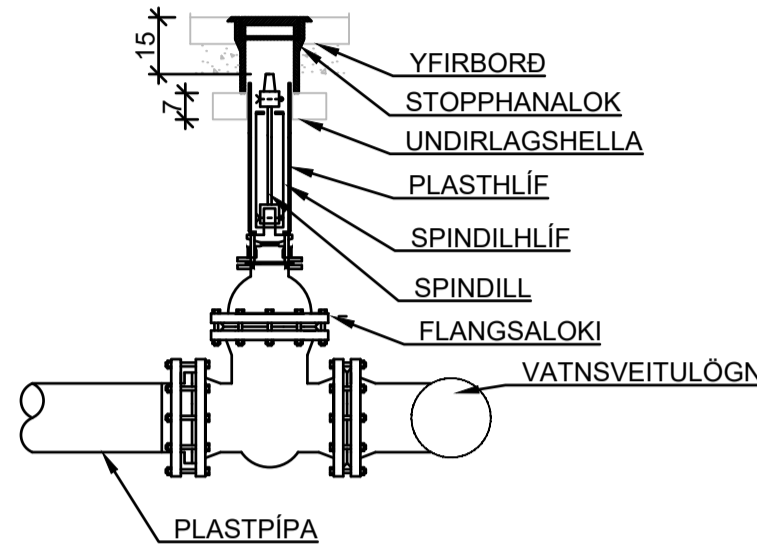
<b>Stofnæð vatnsveitu við Víflisstaði</b>	TEKNIKA NÚMÉR GH 102
Vatnsveita Grunnmynd og langsnið	ÚTGÁFA

O:\Gardabær\_2424103343\_Svinnæð vatnsveitu við Víflisstaði\09 Teikningar\04 Layout\LAY\_GH.dwg

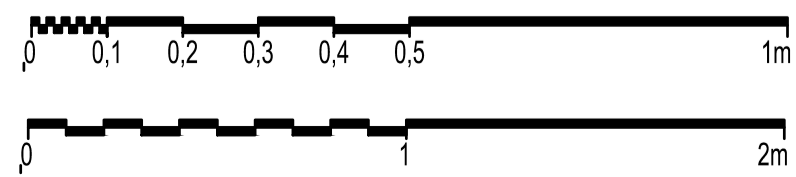
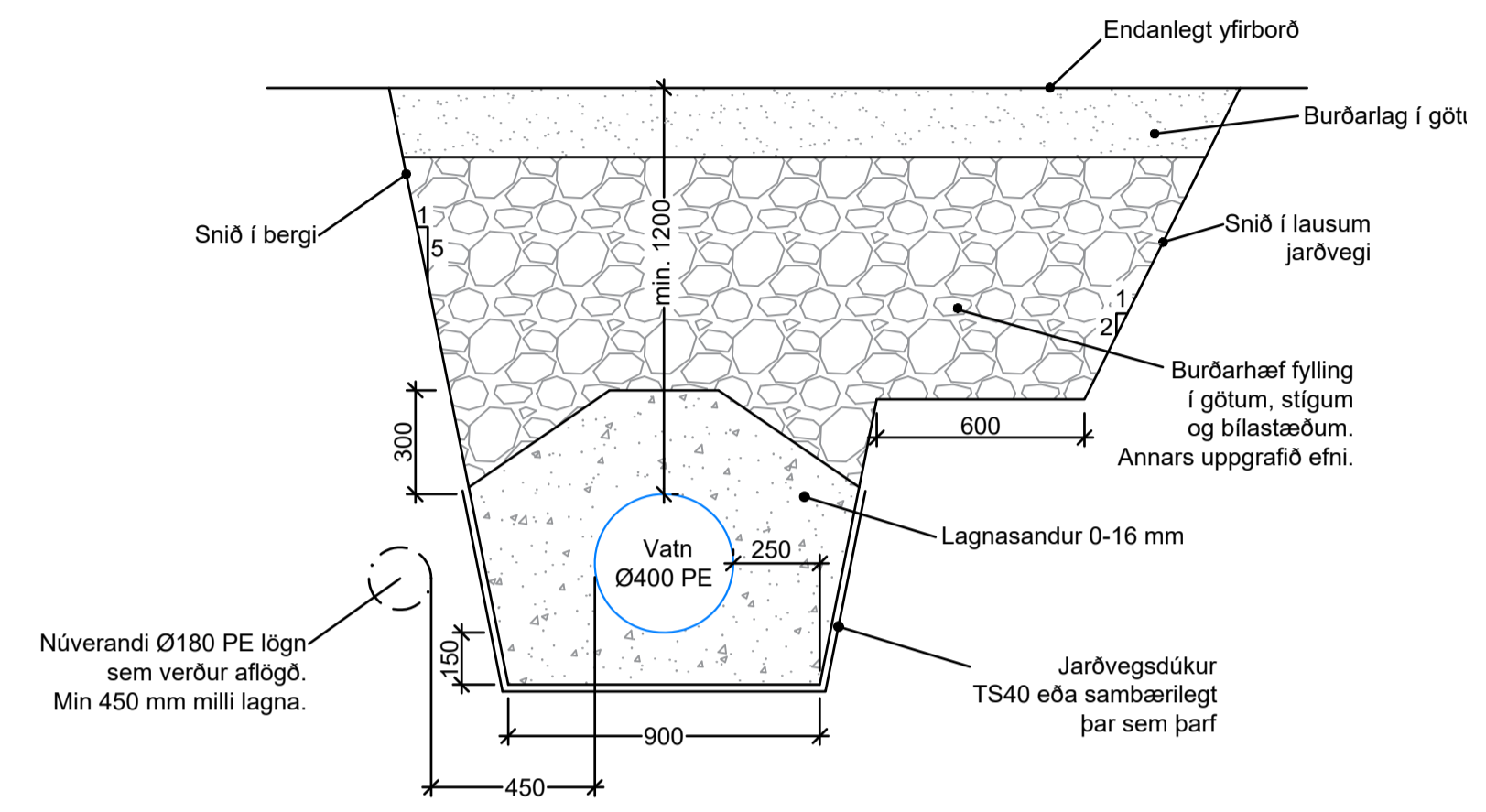
**BRUNAHANI - SNIÐ**  
1:10



**VATNSVEITULOKI - SNIÐ**



**LAGNASKURÐUR - ALMENNT SNIÐ VATNSVEITA**  
1:20



ÚTGAFA	ÚTGAFAFERILL	VERKNÚMÉR	HANNAÐ	TEKNI	YFIRF.



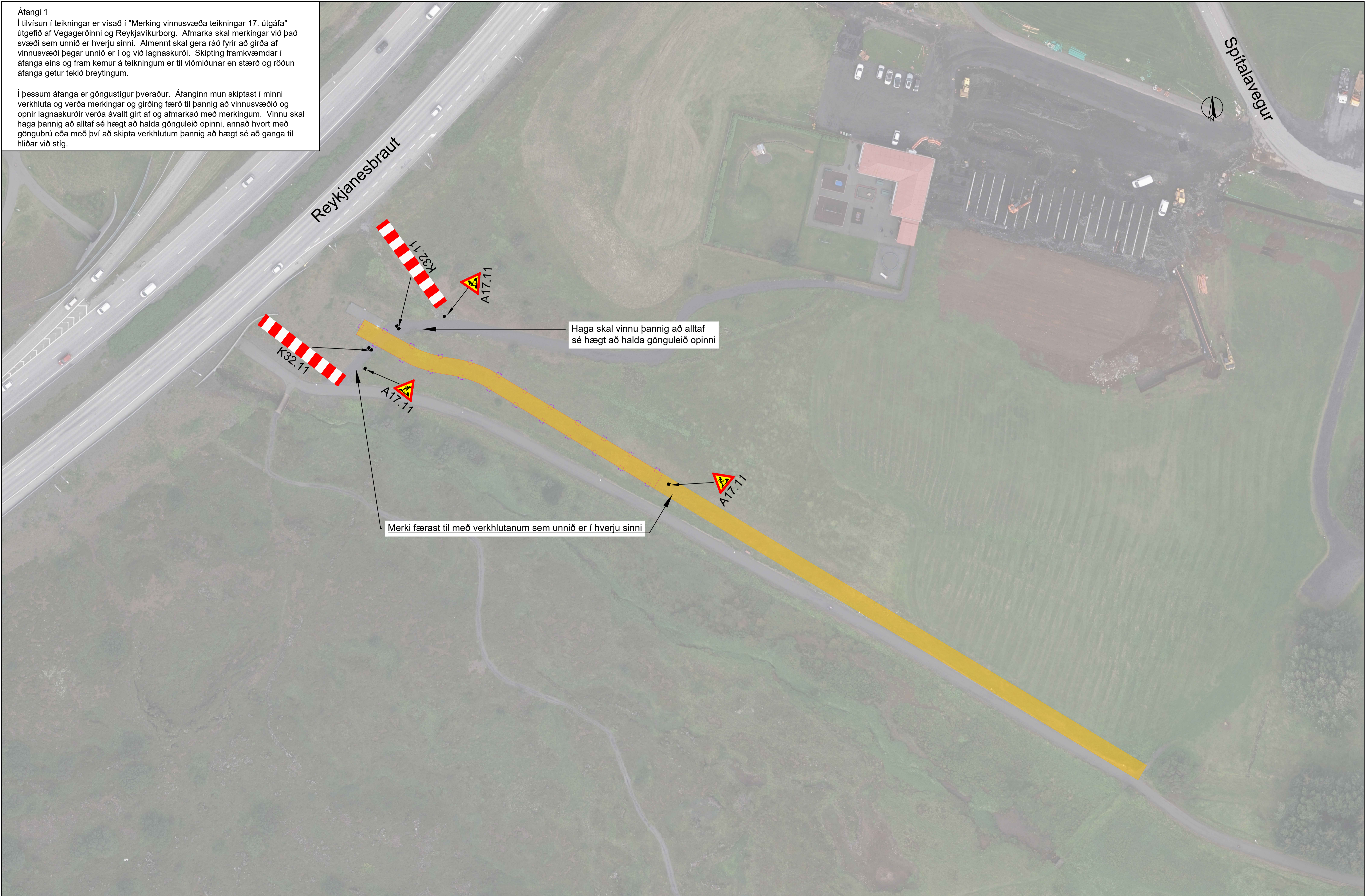
VERKNÚMÉR	HANNAÐ	ÖHP	16.02.24
103343	TEKNAÐ	EYK	16.02.24
VERKNÚMÉR	YFIRFARIR	JSI	16.02.24
	MÆLT		
	SAMB.		
DAGS.	MÆLIKVARÐI	BLADSTÆRÐ	
16.02.24	1:10/1:20	A1	

Stofnæð vatnsveitu við Vífilsstaði	TEKNIKA NÚMÉR
	GH 201
Vatnsveita	ÚTGÁFA
Snið og deili	

Áfangi 1

Í tilvísun í teikningar er vísað í "Merking vinnusvæða teikningar 17. útgáfa" útgefið af Vegagerðinni og Reykjavíkurborg. Afmarka skal merkingar við það svæði sem unnið er hverju sinni. Almenn skal gera ráð fyrir að girða af vinnusvæði þegar unnið er í og við lagnaskurði. Skipting framkvæmdar í áfanga eins og fram kemur á teikningum er til viðmiðunar en stærð og röðun áfanga getur tekið breytingum.

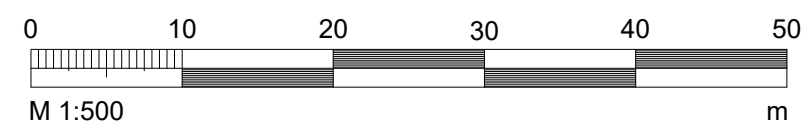
Í þessum áfanga er göngustígur þveraður. Áfanginn mun skiptast í minni verkhluta og verða merkingar og girðing færð til þannig að vinnusvæðið og opnir lagnaskurðir verða ávallt girt af og afmarkað með merkingum. Vinnu skal haga þannig að alltaf sé hægt að halda gönguleið opinni, annað hvort með göngubrú eða með því að skipta verkhlutum þannig að hægt sé að ganga til hliðar við stíg.



Haga skal vinnu þannig að alltaf sé hægt að halda gönguleið opinni

Merki færast til með verkhlutanum sem unnið er í hverju sinni

- Vinnusvæði
- Girðing
- Upplýsingarskilti tillaga að staðsetningu
- Skilti



ÚTGAFA	DAGS	ÚTGÁFUFRÉLL	HANNAÐ	TEKNI	YFIRF.



VERKNUMER	103343	HANNAÐ:	GES	Des '23
VERKNUMER		TEKNAÐ:	GES	Des '23
		YFIRFARID:	SH	13.12.2023
		MÆLT:		
		SAMB:		
DAGS:	13.12.2023	MÆLKVARDI:	1:500	BLADSTÆRÐ:
				A1

Vífilstaðir	Stofnæð vatnsveitu	TEKNIKA NÚMER	Y101
Vatnsveita	Vinnusvæðamerkingar	ÚTGÁFA	
Áfangi 1 af 8			



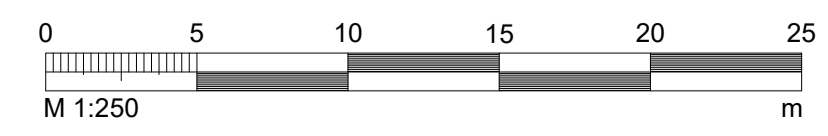
Áfangi 2

Í tilvísun í teikningar er vísað í "Merking vinnusvæða teikningar 17. útgáfa" útgefið af Vegagerðinni og Reykjavíkurborg. Afmarka skal merkingar við það svæði sem unnið er hverju sinni. Almennt skal gera ráð fyrir að girða af vinnusvæði þegar unnið er í og við lagnaskurði. Skipting framkvæmdar í áfanga eins og fram kemur á teikningum er til viðmiðunar en stærð og röðun áfanga getur tekið breytingum.

Í þessum áfanga er unnið við lögn inn á frísbíggjufvelli. Loka þarf holu 1 á framkvæmdatíma þessa áfanga.



	Vinnusvæði
	Girðing
	Upplýsingarskilti tillaga að staðsetningu
	Skilti



ÚTQ. DAGS	ÚTGÁFUFRÉLL	HANNAÐ	TEKNI	YFIRF.



VERKNUMER	103343	HANNAÐ:	GES	Des '23
VERKNUMER		TEKNAÐ:	GES	Des '23
DAGS:	13.12.2023	YFIRFARID:	SH	13.12.2023
MÆLIKVAFDI	1:250	MÆLT:		
BLADSTÆRÐ	A1	SAMB:		

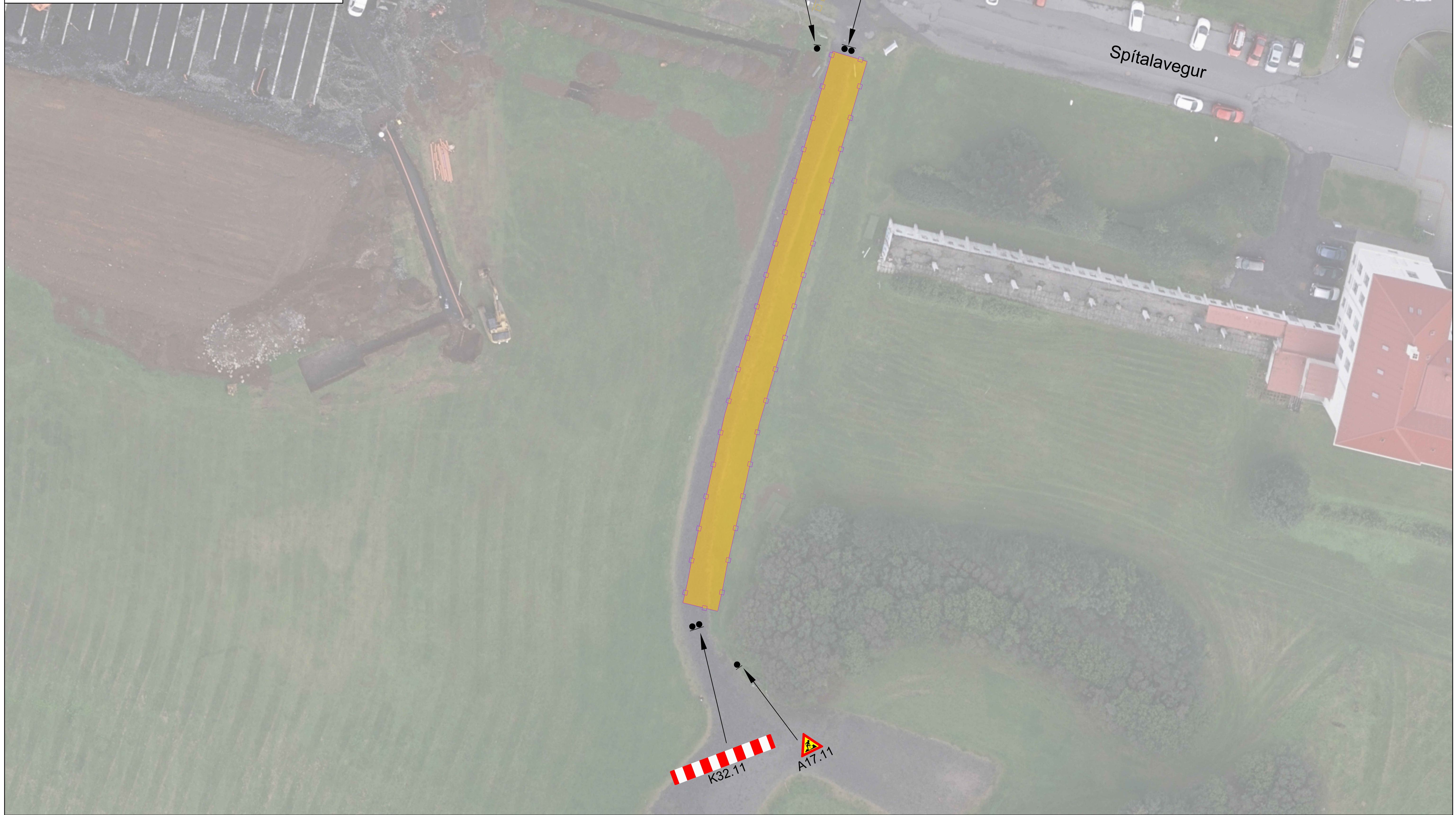
Vífilisstaðir	Stofnæð vatnsveitu	TEKNIKA NÚMÉR	Y102
Vatnsveita	Vinnusvæðamerkingar	ÚTGÁFA	
Áfangi 2 af 8			

o:\gagnabær\_2424103343\_áframæð\_vatnsveitu\_v0\_vífilisstaðir09\_Teikningar04\_LayoutLAY\_y.dwg

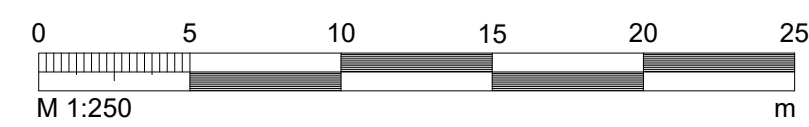
Áfangi 3

Í tilvísun í teikningar er vísað í "Merking vinnsvæða teikningar 17. útgáfa" útgefið af Vegagerðinni og Reykjavíkurborg. Afmarka skal merkingar við það svæði sem unnið er hverju sinni. Almennt skal gera ráð fyrir að girða af vinnsvæði þegar unnið er í og við lagnaskurði. Skipting framkvæmdar í áfanga eins og fram kemur á teikningum er til viðmiðunar en stærð og röðun áfanga getur tekið breytingum.

Í þessum áfanga er unnið við lögn á gangstíg og inni á frísbílgölvelli. Halda skal gönguleið opinni eða gera bráðabirgðagöngustíg meðfram vinnsvæði. Loka þarf holu 1 á framkvæmdatíma þessa áfanga.



- Vinnsvæði
- Girðing
- Upplýsingarskilti tillaga að staðsetningu
- Skilti



ÚTQ. DAGS	ÚTGÁFUFRÉLL	HANNAÐ	TEKNI	YFIRF.



VERKNUMER <b>103343</b>	HANNAÐ: GES TEKNAÐ: GES YFIRFARÐ: SH	Des '23 Des '23 13.12.2023
VERKNUMER	MÆLT: SAMB.	BLAÐSTÆFI A1
DAGS: 13.12.2023	MÆLKVÆÐI 1:250	

Vífilstaðir Stofnæð vatnsveitu	TEKNI NÚMÉR Y103
Vatnsveita Vinnsvæðamerkingar Áfangi 3 af 8	ÚTGÁFA

o:\gagnabær\_2424103343\_áframæð\_vatnsveitu\_v0\_vífilstaðir09\_Teikningar04\_LayouLAV\_y.dwg





Áfangi 4

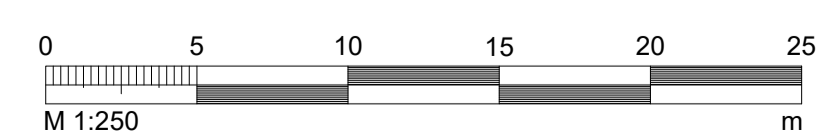
Í tilvísun í teikningar er vísað í "Merking vinnusvæða teikningar 17. útgáfa" útgefið af Vegagerðinni og Reykjavíkurborg. Afmarka skal merkingar við það svæði sem unnið er hverju sinni. Almennt skal gera ráð fyrir að girða af vinnusvæði þegar unnið er í og við lagnaskurði. Skipting framkvæmdar í áfanga eins og fram kemur á teikningum er til viðmiðunar en stærð og röðun áfanga getur tekið breytingum.

Í þessum áfanga er unnið við lögn utan við Spítalaveg. Halda skal opinni gönguleið fram hjá vinnusvæði á framkvæmdatíma þessa áfanga.



Hér þarf að vera opin gönguleið, fram hjá vinnusvæðiu á framkvæmdatímanum

-  Vinnusvæði
-  Girðing
-  Upplýsingarskilti tillaga að staðsetningu
-  Skilti



ÚTGAÐ	DAGS	ÚTGÁFUFRÉLL	HANNAÐ	TEKNI	YFIRF.



VERKNUMER <b>103343</b>	HANNAÐ: GES TEKNAÐ: GES YFIRFARIR: SH MÆLT: SAMÞ.	Des '23 Des '23 13.12.2023
DAGS: 13.12.2023	MÆLIKVARÐI 1:250	BLADSTÆRÐ A1

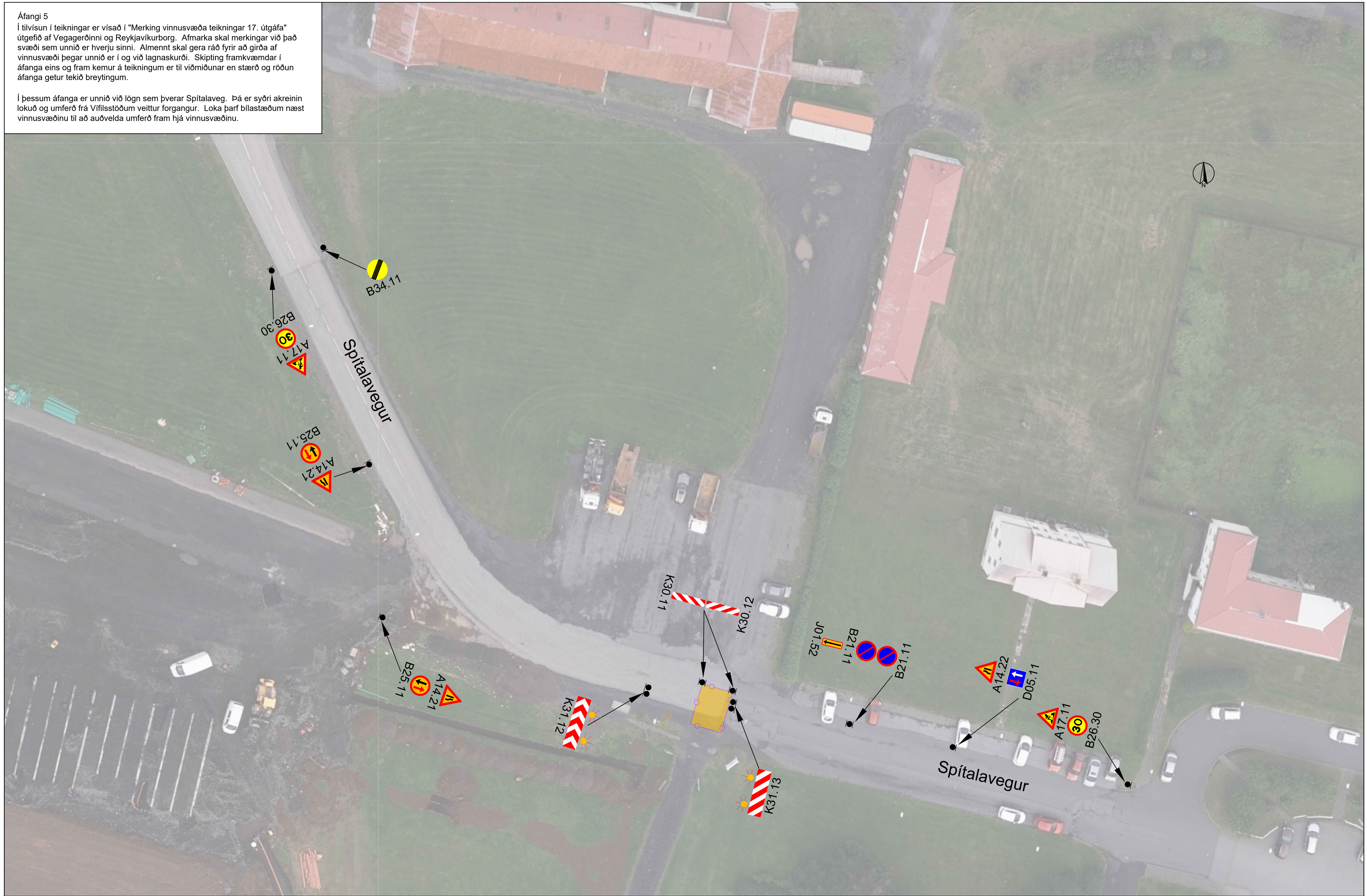
Vífilsstaðir Stofnæð vatnsveitu	TEKNI NUMER Y104
Vatnsveita Vinnusvæðamerkingar Áfangi 4 af 8	ÚTGÁFA

o:\gagnabær\_2424103343\_ádræðing\vatnsveitu við vífilsstaðir\teikningar\04.Layout\LAY\_y.dwg

Áfangi 5

Í tilvísun í teikningar er vísað í "Merking vinnsvæða teikningar 17. útgáfa" útgefið af Vegagerðinni og Reykjavíkurborg. Afmarka skal merkingar við það svæði sem unnið er hverju sinni. Almennt skal gera ráð fyrir að girða af vinnsvæði þegar unnið er í og við lagnaskurði. Skipting framkvæmdar í áfanga eins og fram kemur á teikningum er til viðmiðunar en stærð og röðun áfanga getur tekið breytingum.

Í þessum áfanga er unnið við lögn sem þverar Spítalaveg. Þá er syðri akreinin lokuð og umferð frá Vífilstöðum veittur forgangur. Loka þarf bílastæðum næst vinnsvæðinu til að auðvelda umferð fram hjá vinnsvæðinu.



o:\gagabae\_2424103343\_afmako\_vannaveitu\_v0\_vifilssto09 Teikningar04 LayoutLAY\_y.dwg

	Vinnsvæði
	Girðing
	Upplýsingarskilti tillaga að staðsetningu
	Skilti



M 1:250

ÚTQ. DAGS	ÚTGÁFUFERILL	HANNAÐ	TEKNA	YFIRF.

VERKNUMER	103343
VERKNUMER	
DAGS	13.12.2023
MÆLKVÆÐI	1:250
BLAÐSTÆÐ	A1

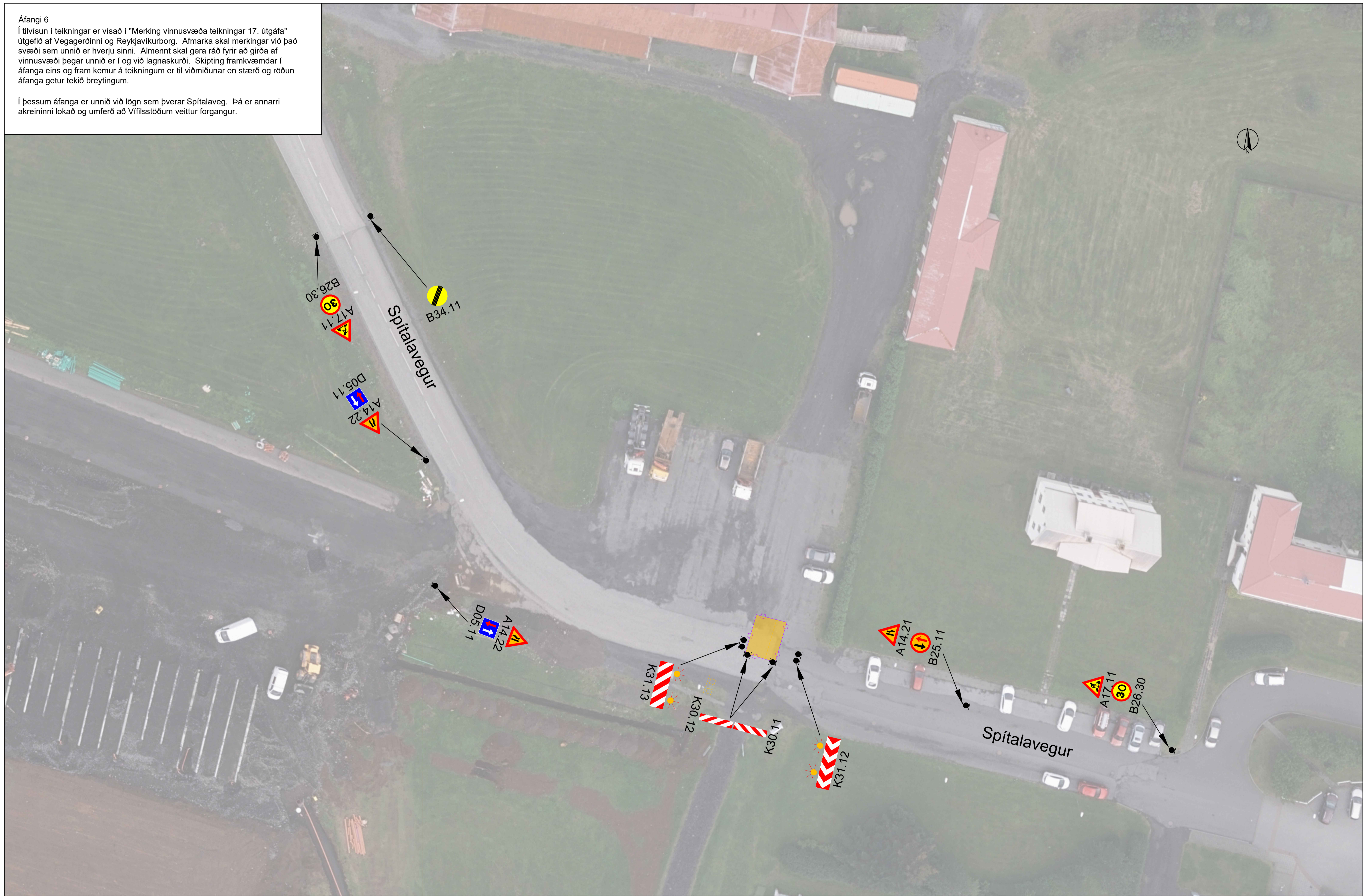





HANNAÐ: GES	Des '23	Vífilstaðir	TEKNA NÚMÉR
TEKNAÐ: GES	Des '23	Stofnæð vatnsveitu	Y105
YFIRFARÐ: SH	13.12.2023	Vatnsveita	ÚTGÁFA
MÆLT: SAMB.		Vinnsvæðamerkingar	
		Áfangi 5 af 8	

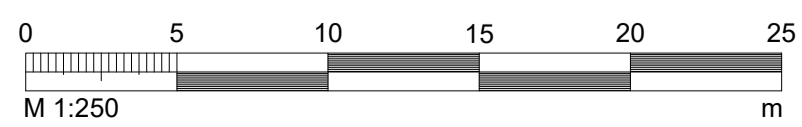
Áfangi 6

Í tilvísun í teikningar er vísað í "Merking vinnsvæða teikningar 17. útgáfa" útgæfið af Vegagerðinni og Reykjavíkurborg. Afmarka skal merkingar við það svæði sem unnið er hverju sinni. Almennt skal gera ráð fyrir að girða af vinnsvæði þegar unnið er í og við lagnaskurði. Skipting framkvæmdar í áfanga eins og fram kemur á teikningum er til viðmiðunar en stærð og röðun áfanga getur tekið breytingum.

Í þessum áfanga er unnið við lögn sem þverar Spítalaveg. Þá er annarri akreininni lokað og umferð að Vífilstöðum veittur forgangur.



	Vinnsvæði
	Girðing
	Upplýsingarskilti tillaga að staðsetningu
	Skilti



ÚTQ. DAGS	ÚTGÁFUFRÉLL	HANNAÐ	TEKNI	YFIRF.



VERKNUMER <b>103343</b>	HANNAÐ: GES TEKNAÐ: GES YFIRFARIR: SH MÆLT: SAMB.	Des '23 Des '23 13.12.2023
DAGS: 13.12.2023	MÆLIKVAFRI 1:250	BLAÐSTÆRÐ A1

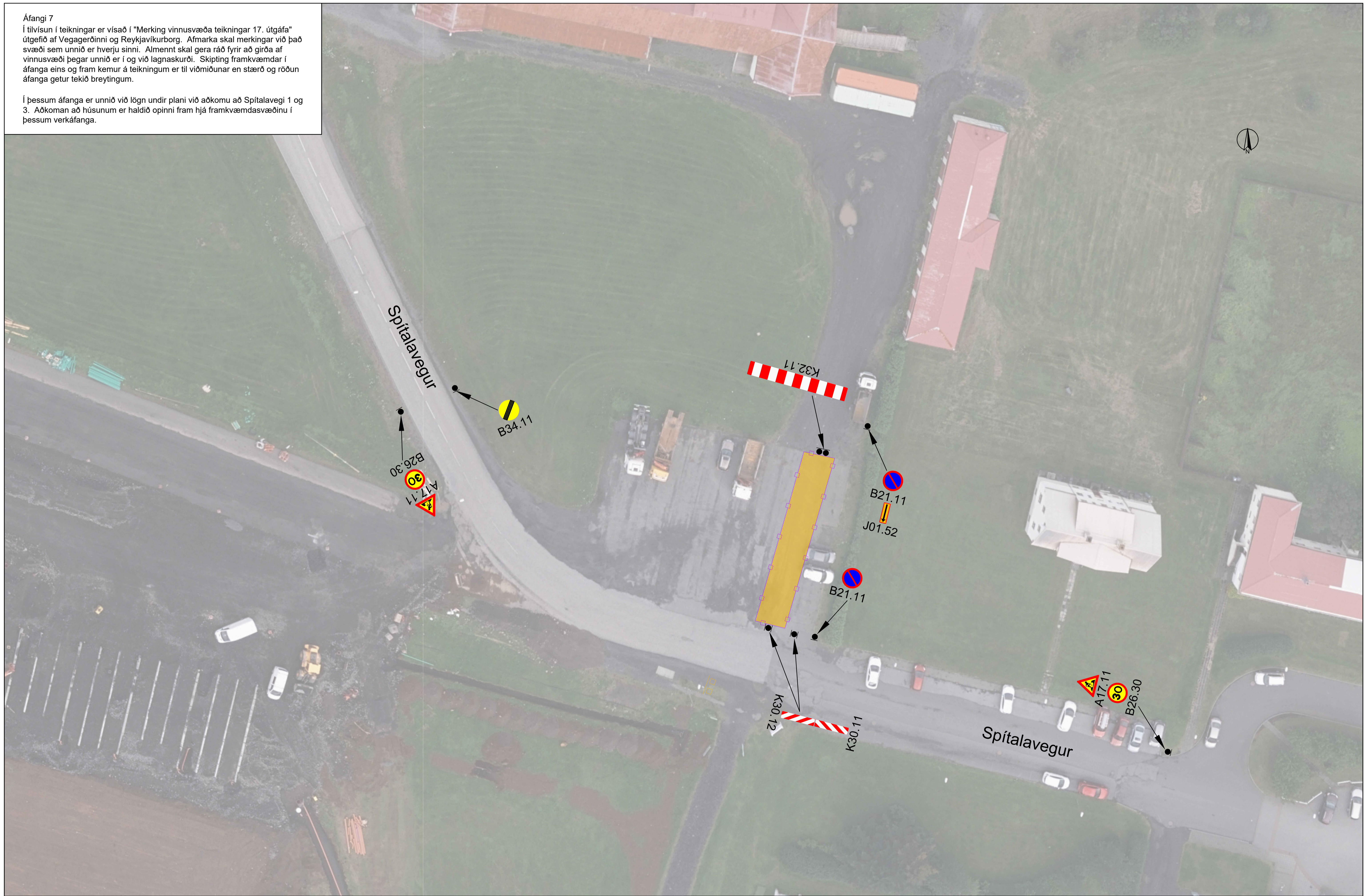
Vífilstaðir Stofnæð vatnsveitu	TEKNI NUMER Y106
Vatnsveita Vinnsvæðamerkingar Áfangi 6 af 8	ÚTGÁFA





o:\gagnabær\_2424103343\_afmæð\_vannsvæðu við vífilstaðir09 Teikningar04 LayoutLAY\_y.dwg

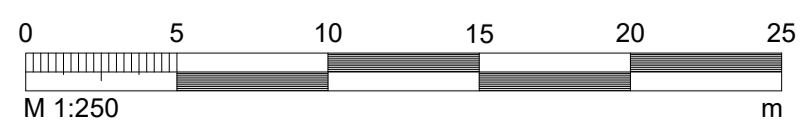
Áfangi 7

Í tilvísun í teikningar er vísað í "Merking vinnusvæða teikningar 17. útgáfa" útgefið af Vegagerðinni og Reykjavíkurborg. Afmarka skal merkingar við það svæði sem unnið er hverju sinni. Almennt skal gera ráð fyrir að girða af vinnusvæði þegar unnið er í og við lagnaskurði. Skipting framkvæmdar í áfanga eins og fram kemur á teikningum er til viðmiðunar en stærð og röðun áfanga getur tekið breytingum.

Í þessum áfanga er unnið við lögn undir plani við aðkomu að Spítalavegi 1 og 3. Aðkoman að húsunum er haldið opinni fram hjá framkvæmdasvæðinu í þessum verkáfanga.



	Vinnusvæði
	Girðing
	Upplýsingarskilti tillaga að staðsetningu
	Skilti



ÚTQ. DAGS	ÚTGÁFUFRÉLL	HANNAÐ	TEKNI	YFIRF.



VERKNUMER <b>103343</b>	HANNAÐ: GES TEKNAÐ: GES YFIRFARÐ: SH	Des '23 Des '23 13.12.2023
VERKNUMER	MÆLIKVARÐI 1:250	BLAÐSTÆRÐ A1
DAGS 13.12.2023		

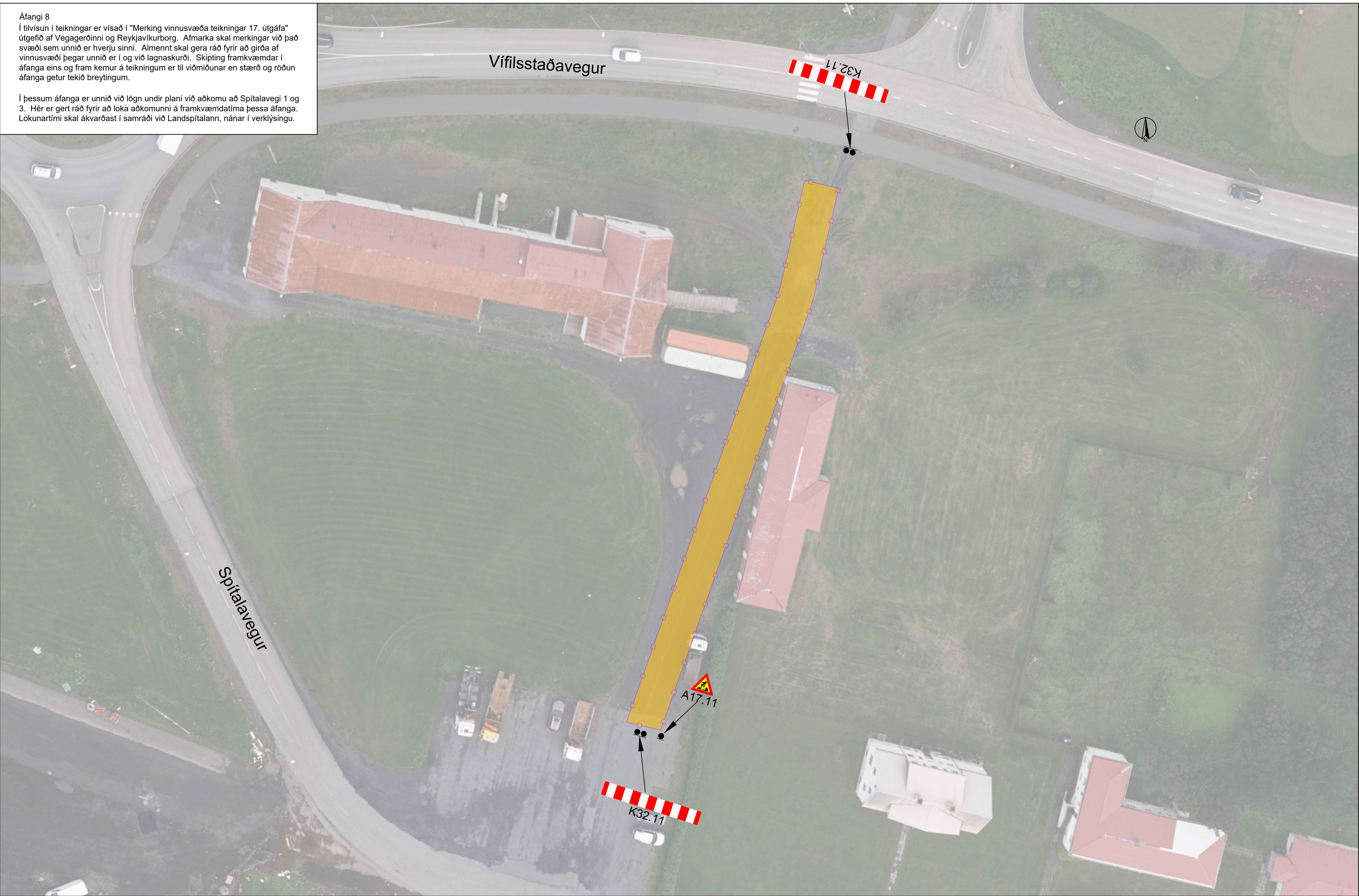
Vífilisstaðir Stofnæð vatnsveitu	TEKNI NUMER Y107
Vatnsveita Vinnusvæðamerkingar Áfangi 7 af 8	ÚTGÁFA





o:\Gjafabær\_24241\103343\_áframæð\_vannaveitu\_úð\_vífilisstaðir\09\_Teikningar\04\_Layout\LAY\_Y.dwg

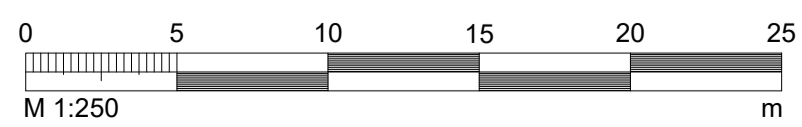
Áfangi 8

Í tilvísun í teikningar er vísað í "Merking vinnusvæða teikningar 17. útgáfa" útgefið af Vegagerðinni og Reykjavíkurborg. Afmarka skal merkingar við það svæði sem unnið er hverju sinni. Almennt skal gera ráð fyrir að girða af vinnusvæði þegar unnið er í og við lagnaskurði. Skipting framkvæmdar í áfanga eins og fram kemur á teikningum er til viðmiðunar en stærð og röðun áfanga getur tekið breytingum.

Í þessum áfanga er unnið við lögn undir plani við aðkomu að Spítalavegi 1 og 3. Hér er gert ráð fyrir að loka aðkomunni á framkvæmdatíma þessa áfanga. Lokunartími skal ákvarðast í samráði við Landspítalann, nánar í verklýsingu.



	Vinnusvæði
	Girðing
	Upplýsingarskilti tillaga að staðsetningu
	Skilti



ÚTQ. DAGS	ÚTGÁFUFRÉLL	HANNAÐ	TEKNI	YFIRF.



VERKNUMER <b>103343</b>	HANNAÐ: GES Des '23 TEKNAÐ: GES Des '23 YFIRFARID: SH 13.12.2023 MÆLT: SAMB.
DAGS: 13.12.2023	MÆLIKVARDI: 1:250 BLADSTÆRÐ: A1

Vífilsstaðir Stofnæð vatnsveitu	TEKNI NÚMÉR Y108
Vatnsveita Vinnusvæðamerkingar Áfangi 8 af 8	ÚTGÁFA

o:\gagnabær\_2424103343\_ádrnað\_vatnsveitu\_vífilsstaðir09\_Teikningar04\_LayouLLAY\_y.dwg